



# Ceník Lindab

platný od 15. 5. 2023



## Kompletní ceník výrobků Lindab Profil

střešní krytiny / okapy / trapézové plechy

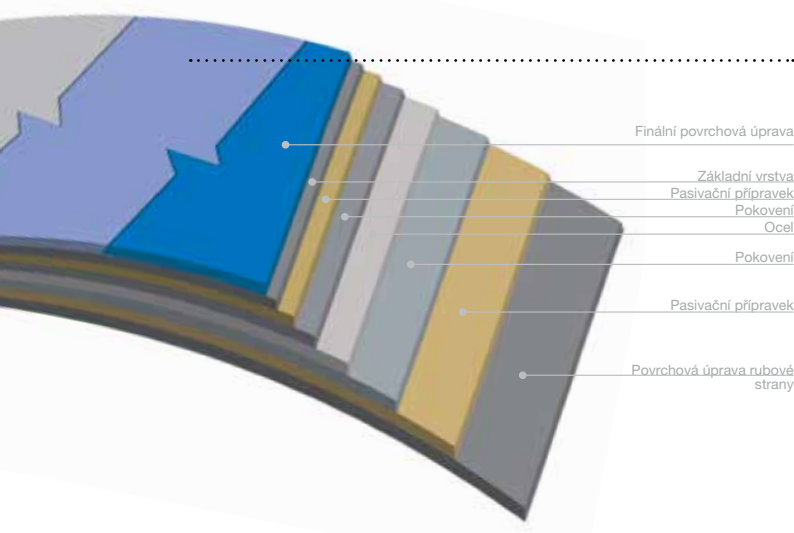
rovinné plechy / bezpečnostní prvky střech / příslušenství

[www.lindabstrechy.cz](http://www.lindabstrechy.cz)  
[www.lindabstavby.cz](http://www.lindabstavby.cz)



# PŘESTUPETE do **ELITNÍ** třídy s povrchovými úpravami Lindab

## Kvalitní výrobky za příznivou cenu.



## Povrchové úpravy Lindab

Základem materiálu Lindab je kvalitní ocelový plech, jehož povrch je opatřen několika vysoce účinnými ochrannými vrstvami. Ty tvoří tzv. systém povrchových úprav, jehož úkolem je vedle zajištění perfektního vzhledu také ochrana ocelového jádra před účinky vnějšího prostředí.

V nabídce Lindab je 6 povrchových úprav, které se liší schopností čelit vnějším vlivům jako jsou UV záření, znečištěné ovzduší, vysoké a nízké teploty a v neposlední řadě také mechanické poškození. Správnou volbou materiálu tak můžete významně ovlivnit dobu, po kterou bude vaše střecha nejen skvěle vypadat, ale také bezvadně fungovat.

## Classic ocel profilované střešní krytiny, tabule, svitky

Základní systém povrchové úpravy dostupný v nejširší škále barev. Jedná se o povrchovou úpravu s vynikajícím poměrem ceny a užitné hodnoty. Výrobky z materiálu s povrchovou úpravou **Classic** se pro své vlastnosti a příznivou cenu hodí zvláště na opláštění administrativních budov, průmyslových objektů, hal a skladů.

### vlastnosti

- široká škála barev
- nízká cena
- korozivní odolnost třídy RC3
- hladký lesklý povrch



## Doporučujeme ocel Elite MAT profilované a falcované střešní krytiny, tabule, svitky, okapový systém Rainline MAT

Povrchová úprava **Elite MAT** se vyznačuje dobrým poměrem cena / výkon. Za příznivou cenu poskytuje výborné hodnoty ve všech měřitelných parametrech, ať už v odolnosti proti UV záření, ochraně proti korozi, mechanické odolnosti, či barevné stabilitě. Tyto vlastnosti zajišťují dlouhou životnost a dokonalý vzhled krytiny po dlouhá desetiletí a to i v oblastech s nadprůměrně znečištěným ovzduším. Vše navíc v atraktivních barvách elegantního sametového matu. Výrobky s povrchovou úpravou **Elite MAT** jsou výbornou volbou pro obytné budovy a rodinné domy.

### vlastnosti

- výborné hodnoty ve všech měřitelných parametrech
- korozivní odolnost RC5
- vysoká barevná stabilita
- atraktivní odstíny v sametovém matu
- velice příznivá cena





Elite

ocel  
**profilované a falcované střešní krytiny, tabule, svitky, okapový systém Rainline**

Pokud hledáte materiál s nekompromisními vlastnostmi a životností, je systém povrchové úpravy **Elite** ta nejlepší volba! Díky unikátnímu složení vyniká vyšší pružností a s tím související mechanickou odolností. Skvělé hodnoty odolnosti proti UV záření, ochraně proti korozi a odolnosti vůči znečištěnému ovzduší jsou zde již naprostou samozřejmostí. Povrchová úprava **Elite** má jemně strukturovaný lesklý povrch a využití má opravdu široké - od okapového systému přes taškové krytiny, trapézy až po plechy, které jsou určeny pro složitější strojové nebo mechanické zpracování.

#### vlastnosti

- vysoká pružnost a mechanická odolnost
- korozivní odolnost třídy RC5
- největší barevná stabilita
- dlouhá životnost
- nejširší spektrum sortimentu
- atraktivní odstíny



DuraFrost

ocel, hliník  
**falcované střešní krytiny, tabule, svitky**

**DuraFrost** je moderním povrchem vyvinutým zejména pro falcované krytiny, kde je již z podstaty vyžadována nejvyšší možná mechanická odolnost a pružnost povrchové úpravy. Z tohoto důvodu je povrch za pomoci speciálních procesů zdrsňen, což mu navíc dodává i atraktivní krystalicky matný vzhled, který znatelně omezuje odrazivost světla a s tím spojené estetické projevy vlnění, typické u neprofilovaných krytin. Systém povrchové úpravy má navíc nadstandardní míru zinkování, což mu dává do vínku další body stran ochrany základního materiálu. Využití lze jak pro krytiny, tak pro opláštění a to i ve velice náročných podmínkách. Je zařazen v sortimentu ocelových i hliníkových falcovaných krytin PROFIFALC a také u ocelové krytiny SRP Click STRONG.

#### vlastnosti

- vysoká míra zinkování 350 g/m<sup>2</sup>
- nejvyšší ochrana základního materiálu
- výborná pružnost
- enormní tvrdost povrchu
- matný povrch vizuálně snižuje přirozené projevy vlnění plechu
- matný povrch snižuje odraz světla
- korozivní odolnost třídy RC5



PVDF

hliník  
**falcované střešní krytiny, svitky**

Systém povrchové úpravy **PVDF** je určen primárně pro hliníkovou falcovanou krytinu PROFIFALC 0,8 mm. Společně s tímto základním materiálem tvoří celek s těmi nejlepšími vlastnostmi, které si můžeme pro falcované krytiny přát. Bezkonkurenční pružnost při zpracování se snoubí s vysokou mechanickou odolností povrchu, vyšší tloušťka materiálu pak výrazně omezuje vlnění a zajišťuje celkovou tuhost krytiny. Zároveň poskytuje nejvyšší korozivní odolnost s hodnotou RC5, je tedy vhodná i do agresivního prostředí.

#### vlastnosti

- korozivní odolnost RC5
- výborná zpracovatelnost
- nadstandardní životnost
- znatelně rovinatější
- hladký povrch v mírném lesku



# Záruka švédské kvality .....

**Lindab**<sup>®</sup>  
Swedish  
steel  
design

Lindab je značka vysoce kvalitních stavebních komponentů ze švédského ocelového plechu, vyvíjených špičkovými švédskými odborníky a designéry. Nejen kvalita a funkčnost, ale právě i design je důležitým parametrem střech Lindab.

Lindab vyvíjí a vyrábí své výrobky více než 60 let. Pro výrobky Lindab je charakteristická vysoká kvalita, snadná montáž, energetická úspornost a ohleduplnost vůči životnímu prostředí. Nezbytnou součástí dodávek Lindab jsou služby na velmi vysoké úrovni. 60 let zkušeností a úspěšného působení na trzích po celé Evropě dávají jistotu a důvěru ve výrobky Lindab a spolehlivost a seriózní přístup.

## Unikátní záruka Lindab



Zárukou, kterou poskytujeme, pokrýváme větší rozsah možných vad výrobků. V rámci záruk poskytujeme větší plnění než jiné značky. Nepodmiňujeme záruku registrací ani jinými podmínkami. Za svými výrobky stojíme a proto můžeme říct: Ručíme za víc!

Záruky se odvíjejí od zvoleného výrobku a povrchové úpravy. Záruční doba je u každého výrobku rozdělena na dvě období, která mají pevně specifikován rozsah plnění. Podle toho, kdy se případná vada výrobku vyskytne, garantujeme Vám rozsah plnění dle Tabulky plnění. Vadu odstraníme na své náklady, a to buď výměnou materiálu včetně demontáže původního a montáže nového materiálu, nebo provedením lokálního či celoplošného nátěru, dodáním barvy na provedení opravy, nebo kompenzací prodejní ceny vadného komponentu. Přesné podmínky plnění záruky Lindab najdete v Tabulce plnění a Záručním listu.

## Obsah .....

Povrchové úpravy Lindab.....	2	Odvětrání a prostupy.....	27
Taškové střešní krytiny.....	8	Materiál pro hromosvody.....	28
Příslušenství k taškovým střešním krytinám.....	10	Spojovací materiál.....	29
Střešní krytina SRP Click.....	12	Oplechování - technická specifikace.....	30
Falcované střešní krytiny.....	16	Okapový systém Rainline půlkruhového průřezu.....	32
Příslušenství k falcovaným krytinám.....	19	Okapový systém Rainline čtvercového průřezu .....	38
Trapézové plechy.....	20	Bezpečnostní prvky střech Lindab Safety.....	40
Oplechování.....	24	Lindab Construline.....	44
Rovinné plechy.....	26	Sendvičové panely .....	46

# MOBILNÍ APLIKACE



app.lindabstrechy.cz

Podrobná data  
ke střešnímu systému  
Lindab vždy po ruce.

V aplikaci naleznete:

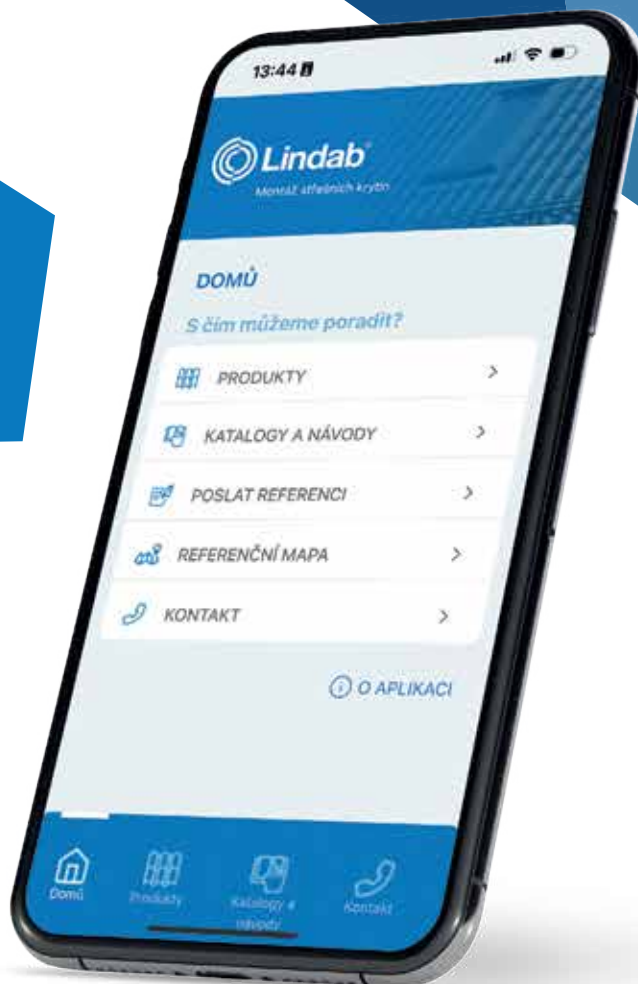
- střešní mapu realizovaných střech v ČR
- ceníky a katalogy
- detaily produktů
- technické údaje ke krytinám
- montážní návody
- videonávody

**STAHNĚTE SI APLIKACI  
ZDARMA DO SVÉHO TELEFONU  
A MĚJTE VŠE DŮLEŽITÉ PO  
RUCE, AŽ JSTE KDEKOLIV!**

Ke stažení na  
Google Play



Ke stažení na  
Apple Store



## Taškové krytiny

### IDEAL 40

materiál	tloušťka plechu	akční barvy
Classic	0,5 mm	HNED, TMCE, BRSE

Krytina Lindab IDEAL 40 se vyrábí na míru v délkách 940 – 6140 mm  
Minimální přípustný sklon 14°. Délka modulu 400 mm.

**Akční cena**  
**286,- Kč/m<sup>2</sup>**  
346,10 vč. DPH



Stavební šíře 1100 mm

### MEGA 40

materiál	tloušťka plechu	akční barvy
Classic	0,5 mm	HNED, TMCE, BRSE

Krytina Lindab MEGA 40 se vyrábí na míru v délkách 940 – 6140 mm.  
Minimální přípustný sklon 14°. Délka modulu 400 mm.

**Akční cena**  
**288,- Kč/m<sup>2</sup>**  
348,50 vč. DPH



Stavební šíře 1080 mm

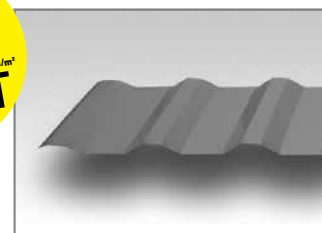
## Trapézové plechy

### T18

materiál	tloušťka plechu	akční barvy
Classic	0,5 mm	HNED, TMCE, BRSE

K dostání ve variantách **stěnový** – „A“ nebo **střešní** – „B“;  
Na míru v délkách 200 – 8 000 mm; termín dodání 1-3 týdny.

**Akční cena**  
**278,- Kč/m<sup>2</sup>**  
336,40 vč. DPH



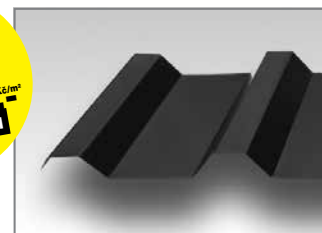
Stavební šíře 1104 mm

### T35

materiál	tloušťka plechu	akční barvy
Classic	0,5 mm	HNED, TMCE, BRSE

K dostání ve variantách **stěnový** – „A“ nebo **střešní** – „B“;  
Na míru v délkách 200 – 12 000 mm; termín dodání 1-3 týdny.

**Akční cena**  
**308,- Kč/m<sup>2</sup>**  
372,70 vč. DPH



Stavební šíře 1025 mm

Ukázka  
**profilované krytiny IDEAL 40**  
na jedné z našich realizací.

Tato elegantní krytina Vás prostě nikdy nezklame.  
Je 100% funkční, estetická a vyrábí se v široké škále odstínů.







# Střešní krytiny – taškové

## Taškové krytiny vyráběné v pásech .....

### STRONG 0,6 mm

- zabraňuje deformaci během montáže
- zvýšená odolnost vůči krupobití
- skvělá pochůznost

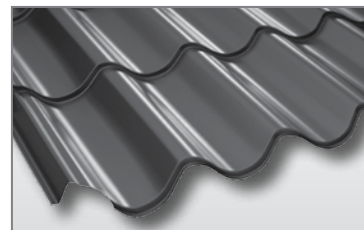
### TOPLINE LPA

0,5 mm

0,6 mm STRONG

materiál	barva	Kč/m <sup>2</sup>	Kč/m <sup>2</sup> vč. DPH	Kč/m <sup>2</sup>	Kč/m <sup>2</sup> vč. DPH
Classic	viz barevný sortiment	472,-	571.20	555,-	671.60
Elite MAT	viz barevný sortiment	563,-	681.30		
Elite	viz barevný sortiment	577,-	698.20	772,-	934.20

Krytina Lindab LPA se vyrábí na míru v délkách 540 – 6140 mm.  
Minimální přípustný sklon 14°. Délka modulu 400 mm.



Stavební šíře 1000 mm

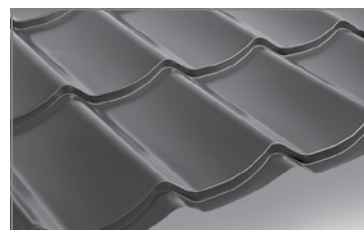
### IDEAL 40

0,5 mm

0,6 mm STRONG

materiál	barva	Kč/m <sup>2</sup>	Kč/m <sup>2</sup> vč. DPH	Kč/m <sup>2</sup>	Kč/m <sup>2</sup> vč. DPH
Classic	viz barevný sortiment	403,-	487.70	488,-	590.50
Elite MAT	viz barevný sortiment	501,-	606.30		
Elite	viz barevný sortiment	516,-	624.40	691,-	836.20

Krytina Lindab IDEAL 40 se vyrábí na míru v délkách 940 – 6140 mm.  
Minimální přípustný sklon 14°. Délka modulu 400 mm.



Stavební šíře 1100 mm

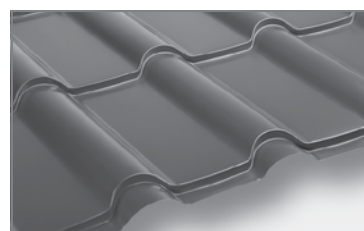
### IDEAL 35

0,5 mm

0,6 mm STRONG

materiál	barva	Kč/m <sup>2</sup>	Kč/m <sup>2</sup> vč. DPH	Kč/m <sup>2</sup>	Kč/m <sup>2</sup> vč. DPH
Classic	viz barevný sortiment	423,-	511.90	512,-	619.60
Elite MAT	viz barevný sortiment	527,-	637.70		
Elite	viz barevný sortiment	530,-	641.30	713,-	862.80

Krytina Lindab IDEAL 35 se vyrábí na míru v délkách 940 – 6140 mm.  
Minimální přípustný sklon 14°. Délka modulu 350 mm.



Stavební šíře 1080 mm

### MEGA 40

0,5 mm

materiál	barva	Kč/m <sup>2</sup>	Kč/m <sup>2</sup> vč. DPH
Classic	viz barevný sortiment	444,-	537.30
Elite MAT	viz barevný sortiment	523,-	632.90
Elite	viz barevný sortiment	539,-	652.20

Krytina Lindab MEGA 40 se vyrábí na míru v délkách 940 – 6140 mm.  
Minimální přípustný sklon 14°. Délka modulu 400 mm.

### MEGA 35

0,5 mm

materiál	barva	Kč/m <sup>2</sup>	Kč/m <sup>2</sup> vč. DPH
Classic	viz barevný sortiment	451,-	545.80
Elite MAT	viz barevný sortiment	551,-	666.80
Elite	viz barevný sortiment	558,-	675.20

Krytina Lindab MEGA 35 se vyrábí na míru v délkách 840 – 6140 mm.  
Minimální přípustný sklon 14°. Délka modulu 350 mm.

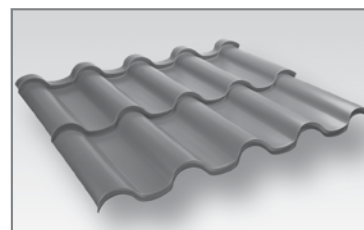
## Taškové krytiny modulové .....

### GOODLOCK

0,5 mm

materiál	barva	Kč/ks	Kč/ks vč. DPH
Elite MAT	viz barevný sortiment	728,-	880.90
Elite	viz barevný sortiment	741,-	896.70

Dodání 2-6 týdnů. Minimální přípustný sklon 15°.  
Délka modulu 440 mm.



Stavební šíře 1006 mm, krycí plocha 0,88 m<sup>2</sup>

Lemování ke krytinám viz. str. 30-31



**PROFILOVANÉ TAŠKOVÉ KRYTINY - dostupné barvy**

označení Lindab	434	742	758	747	412	015	087	010	001	045	035	152	113	874	542	022	044
nejbližší RAL	8017	8004	3009	3011	3000	9005	7011	9010	9002	9006	7016	1002	1015	6003	5010	7044	9007
kód barvy	HNEĐ	CICE	TMCE	VINO	SYCE	CERN	TMSE	BILA	ANTI	SMET	BRSE	ZLUT	BEZO	TMZE	SIMO	SVSE	SEME
barva	hnědá	cihlově červená	tmavě červená	vínově červená	sytě červená	černá	tmavě šedá	bílá	antická bílá	stříbrná metalíza	břidlicově šedá	pískově žlutá	bežová	tmavě zelená	signální modrá	světle šedá	šedá metalíza

**Taškové krytiny v pásech (TOPLINE, IDEAL, MEGA)**

Classic	xS*	xS*	xS*	x	x	x	xS*	x	x	x	xS*	x	x	x	x	x	
Elite MAT	x	x	x			x	x				x					x	
Elite	xS*	x	xS*			x	xS*				x						x

**Taškové krytiny modulové (GOODLOCK)**

Elite MAT	x	x	x			x	x				x						
Elite	x	x	x			x	x				x						

S\* - varianta STRONG

Zobrazení barev je pouze orientační a nemusí odpovídat realitě. Pro určení a potvrzení přesného odstínu zvolené barvy je nutné vyžádat fyzický vzorek příslušného materiálu, případně využít vzorník barev RAL (nejbližší RAL). Originální vzorníky Lindab jsou k nahlédnutí na prodejních místech Lindab nebo u obchodních zástupců.

## Příslušenství kompatibilní k taškovým krytinám

**LEMOVÁNÍ**

prvek	popis	více na str.
NTP-UNI	hřebenač k taškové krytině	10
CTGP UNI	čelo hřebenače perforované	10
FOTPA	okapový plech	25
VISK-S*	závětná lišta spodní	25
VISK*	závětná lišta vrchní	25
VISK-GL**	závětná lišta spodní GOODLOCK	25
RD	úžlabí	24
LZ	lemování ke zdi podélné	25
STSRP	lemování ke zdi příčné	24
NPSRP	zakončení pultu	24
OVKSRP	přechodový plech - zlom	24
OVMSRP	přechodový plech - mansarda	24

**SPOJOVACÍ MATERIÁL**

prvek	popis	více na str.
SWT	vrut do dřeva s těsnicí podložkou	29
SL2T	vrut plech / plech s těsnicí podložkou	29
POP	vodotěsný lakovaný nýt	29
SD3T	vrut do lehké vaznice s těsnicí podložkou	29
SD6T	vrut do oceli s těsnicí podložkou	29
SWG00D**	vrut do dřeva GOODLOCK	11
SPG00D**	starovací profil GOODLOCK	11

**HROMOSVOD**

prvek	popis	více na str.
PH UNI	univerzální podpěra vedení (vrut / klips)	28
PH K	podpěra vedení na vrut	28
PH T	podpěra jímací tyče	28
PH TYC	jímací tyč	28
PH H	podpěra vedení na hřeben	28

**OKAPOVÝ SYSTÉM**

sortiment	více na str.
okapový systém půlkruhový - ocel	32 - 37
okapový systém čtvercový - ocel	38

**TABULE / SVITKY**

sortiment	více na str.
rovinné plechy (tabule a svítky)	26

**DOPLŇKY**

prvek	popis	více na str.
FOLIE PHV	pojistná hydroizolační vrstva	23
OVP	ochranný větrací pás	10
OVV	ochranná větrací mřížka	10
FO-R-END	koncový hřebenač	10
VPHROLL MAXX	větrací pás hřebene a nároží	10
SVI	střešní výlez nezateplený	10
SNOKLS	rozražeč sněhu	10
TĚSNĚNÍ	do vlny dle profilace, spodní / vrchní	11
TBA	samolepící těsnicí pás	23
TOP-FLEX	těsnicí pás kolem komínu	23
NOVA	těsnicí tmel NOVAPLAST	23
BF	opravná barva	23

**ODVĚTRÁNÍ A PROSTUPY**

prvek	popis	více na str.
UPP*	základna prostupu	27
OKI*	odvětrávací komínek k základně UPP	27
PRV*	průchodka pro turbokotel k UPP	27
ANT*	prostup pro anténu k UPP	27
SPP-T*	solární průchodový prvek	27
MF	průchodka	27
PR-D	průchodka dělená	27

**BEZPEČNOSTNÍ PRVKY**

sortiment	více na str.
zachytávače sněhu pro profilované střešní krytiny	40
střešní lávky pro profilované střešní krytiny	40
střešní žebřík pro profilované střešní krytiny	42
stěnový žebřík vč. ochranného koše	42

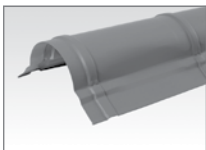
\* kompatibilní pouze s krytinami TOPLINE, IDEAL, MEGA

\*\* kompatibilní pouze s krytinou GOODLOCK

# Příslušenství k taškovým krytinám

## NTP UNI

### Hřebenáč



Krycí délka 1900mm

materiál	Kč/ks	Kč/ks vč. DPH
Classic	783,-	947.50
Elite MAT	865,-	1046.70
Elite	898,-	1086.60

## FO-R-END

### Koncový hřebenáč

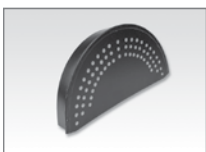


materiál	Kč/ks	Kč/ks vč. DPH
Classic	439,-	531.20
Elite MAT	465,-	562.70
Elite	485,-	586.90

Barvy: CICE, HNED, CERN, TMSE, TMCE, BRSE  
Ostatní barvy na poptání

## CTGP UNI

### Čelo hřebenáče perforované k NTP UNI



materiál	Kč/ks	Kč/ks vč. DPH
Classic	262,-	317.10
Elite MAT	285,-	344.90
Elite	314,-	380.00

## SVI

### Střešní výlez



Materiál	Kč/ks	Kč/ks vč. DPH
Classic	4221,-	5107.50
Elite MAT	5066,-	6129.90
Elite	5636,-	6819.60

Velikost: 60 x 60 cm , čirý plast, nezateplený  
Barvy dle sortimentu Lindab. Na objednávku, cca 2-4 týdny

## SNOKLS

### Rozažeč sněhu

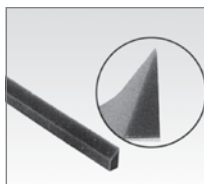


Povrch – lakovaná ocel	Kč/ks	Kč/ks vč. DPH
SNOKLS	74,-	89.60

Barvy: CICE, HNED, SEME, CERN, TMCE, TMSE, BRSE

## TPU

### Těsnicí pás úžlabí samolepicí



Velikost (mm)	Kč/ks	Kč/ks vč. DPH
1000 x 60	67,-	81.10

Materiál: polyethylen

## VPHROLL MAXX

### Větrací pás hřebene a nároží speciálně pro plechové krytiny



Velikost (mm)	Kč/bal.	Kč/bal. vč. DPH
310 x 5000	1748,-	2115.10

Balení 5 m  
Barva: CERN, CICE, HNED

## VPH

### Větrací pás hřebene

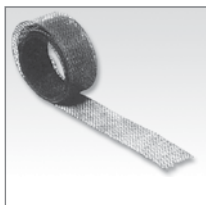


Velikost (mm)	Kč/ks	Kč/ks vč. DPH
1000 x 75	335,-	405.40

Barvy: CICE, HNED, CERN

## OVP

### Ochranný větrací pás

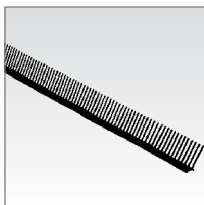


Velikost (mm)	Kč/bal.	Kč/bal. vč. DPH
80 x 5000	256,-	309.80

Barvy: CICE, HNED, CERN  
Materiál: Plast  
Balení 5 m

## OVM

### Ochranná větrací mřížka

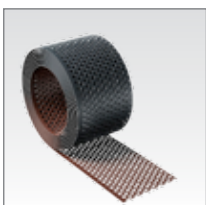


Velikost (mm)	Kč/ks	Kč/ks vč. DPH
1000 x 60	49,-	59.30

Materiál: plast

## OVPAL

### Ochranný větrací pás ALU

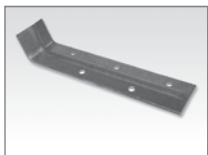


Velikost (mm)	Kč/bal.	Kč/bal. vč. DPH
80 x 3000	490,-	592.90

Materiál: hliník v barvě HNED/BRSE - oboustranně lakováno.  
Balení 3 m

## SPGOOD

Startovací profil ke Goodlock



materiál	Kč/ks	Kč/ks vč. DPH
Pozink	<b>27,-</b>	32.70

## SWG00D

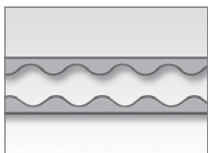
Vrut Goodlock



velikost (mm)	ks/ balení	Kč/bal.	Kč/bal. vč. DPH
4,8 x 28	250	<b>700,-</b>	786,50

Materiál: pozink

## TĚSNĚNÍ



Typ	délka (mm)	Kč/ks	Kč/ks vč. DPH
LPTPO – těsnění vrchní k Topline	1000	<b>107,-</b>	129.50
LPTPU – těsnění spodní k Topline	1000	<b>90,-</b>	108.90
TPVIDEAL – těsnění vrchní	1100	<b>84,-</b>	101.70
TPSIDEAL – těsnění spodní	1100	<b>70,-</b>	84.70
TPVMEGA – těsnění vrchní	1080	<b>84,-</b>	101.70
TPSMEGA – těsnění spodní	1080	<b>70,-</b>	84.70
TPVGOOD – těsnění vrchní	1000	<b>84,-</b>	101.70
TPSGOOD – těsnění spodní	1000	<b>70,-</b>	84.70

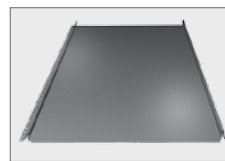




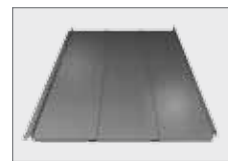
# Střešní krytina SRP Click

## SRP Click / SRP Click Dn

		0,5 mm		0,6 mm STRONG	
materiál	barva	Kč/m <sup>2</sup>	Kč/m <sup>2</sup> vč. DPH	Kč/m <sup>2</sup>	Kč/m <sup>2</sup> vč. DPH
Classic	viz barevný sortiment	559,-	676.40	-	-
Elite MAT	viz barevný sortiment	639,-	773.20	-	-
Elite	viz barevný sortiment	639,-	773.20	-	-
Durafrost	viz barevný sortiment	-	-	827,-	1000.70



SRP Click  
- Stavební šíře 503 mm



SRP Click - varianta Dn s podélnými prolisy - Stavební šíře 500 mm

## SRP Click / SRP Click Dn + SOUNDCONTROL

		0,5 mm		0,6 mm STRONG	
materiál	barva	Kč/m <sup>2</sup>	Kč/m <sup>2</sup> vč. DPH	Kč/m <sup>2</sup>	Kč/m <sup>2</sup> vč. DPH
Classic	viz barevný sortiment	654,-	791.40	-	-
Elite MAT	viz barevný sortiment	734,-	888.20	-	-
Elite	viz barevný sortiment	734,-	888.20	-	-
Durafrost	viz barevný sortiment	-	-	922,-	1115.70

Protihluková vrstva SoundControl je volitelná úprava spodní strany krytiny Click omezující vibrace (resp. hlučnost) neprofilované plochy lamely. Aplikováno ve výrobě, dodáváno jako součást lamely.



Krytina Lindab SRP Click se vyrábí na míru v délkách 900 – 8000 mm, tl. 0,5 mm/Durafrost tl. 0,6 mm.

Minimální přípustný sklon 7° (14°) - více montážní návod.

Krytina Click se dodává s ochrannou fólií.

Možnost dodání včetně systémového prvku SoundControl omezujícího vibrace / hluk (aplikováno během výroby).

## SRP Click VARIO 350

stavební šíře 350 mm

0,5 mm

materiál	barva	Kč/m <sup>2</sup>	Kč/m <sup>2</sup> vč. DPH
Elite MAT	BRSE, SVSE	796,-	963.20

## SRP Click VARIO 198

stavební šíře 198 mm

0,5 mm

materiál	barva	Kč/m <sup>2</sup>	Kč/m <sup>2</sup> vč. DPH
Elite MAT	BRSE, SVSE	858,-	1038.20

SRP Click VARIO ve stavebních šířkách 350 a 198 mm.

SRP Click VARIO v kombinaci se standardním SRP Click tvoří až tři různé šíře lamel pro rozmanitější ztvárnění Vašeho projektu...

Nezle dodat se SoundControl.



SRP Click VARIO ve stavebních šířkách 350 a 198 mm.

Lemování ke krytinám viz. str. 24-25



# Střešní krytina SRP Click

SRP Click – dostupné barvy													
označení Lindab	434	742	758	718	015	087	045	035	874	022	044	217	242
Nejbližší RAL	8017	8004	3009	3011	9005	7011	9006	7016	6003	7044	9007	7038	7012
kód barvy	HNEĐ	CICE	TMCE	VINO	CERN	TMSE	SMET	BRSE	TMZE	SVSE	SEME	CESE	STSE
barva	hnědá	cihlově červená	tmavě červená	vínově červená	černá	tmavě šedá	stříbrná metaliza	břidlicově šedá	tmavě zelená	světle šedá	šedá metaliza	cementová šedá	středně šedá
<b>Classic</b>	x	x	x	x	x	x	x	x	x	x			
<b>Elite MAT</b>	x	x	x		x	x		x V*		x V*			
<b>Elite</b>					x	x		x			x		
<b>Durafrost</b>								x				x	x

Zobrazení barev je pouze orientační a nemusí odpovídat realitě. Pro určení a potvrzení přesného odstínu zvolené barvy je nutné vyžádat fyzický vzorek příslušného materiálu, případně využít vzorníku barev RAL (nejbližší RAL). Originální vzorníky Lindab jsou k nahlédnutí na prodejních místech Lindab nebo u obchodních zástupců.

V\* - varianta SRPClick Vario

## Příslušenství kompatibilní ke krytině SRP Click

LEMOVÁNÍ		
prvek	popis	více na str.
FSRP	zatahovací okapový plech	25
NP260 / NP 170	hřebenač rovný	24
VISRP	závětrná lišta vrchní	25
VISK-Z	závětrná lišta zavlékací	25
C1SRP	hřebenový / nárožní profil nevětraný	25
C2SRP	napojovací lišta	25
RD	úžlabí	24
STSRP	lemování ke zdi příčné	24
SLSRP	lemování ke zdi podélné	25
NPSRP	zakončení pultové střechy	24
OVKSRP	přechodový plech - zlom	24
OVMSRP	přechodový plech - mansarda	24

ODVĚTRÁNÍ A PROSTUPY		
prvek	popis	více na str.
FPP	základna prostupu	27
OKI	odvětrávací komínek k základně FPP	27
PRV	průchodka pro turbokotel k FPP	27
ANT	prostup pro anténu k FPP	27
SPP-F	solární průchodový prvek	27
MF	průchodka	27
PR-D	průchodka dělená	27

HROMOSVOD		
prvek	popis	více na str.
PH UNI	univerzální podpěra vedení (vrut / klips)	28
PH FLAT	samolepící podpěra vedení	28
PH T	podpěra jímací tyče	28
PH TYC	jímací tyč	28

OKAPOVÝ SYSTÉM	
sortiment	více na str.
okapový systém půlkruhový - ocel	32 - 37
okapový systém čtvercový - ocel	38

DOPLŇKY		
prvek	popis	více na str.
FOLIE PHV	pojistná hydroizolační vrstva	23
SOLAR	integrováný solární panel	14
SOUNDCONTROL	protihluková vrstva	14
VENTSRP	větrací hřebenová lišta	14
BTSRP	ohýbací přípravek	14
OVP	ochranný větrací pás	10
OVPAL	ochranný větrací pás ALU	10
PD4	distanční páska	14
SVI SRP	střešní výlez nezateplený	14
TBA	samolepící těsnicí pás	23
TOP-FLEX	těsnicí pás kolem komínu	23
NOVA	těsnicí tmel NOVAPLAST	23
BF	opravná barva	23

SPOJOVACÍ MATERIÁL		
prvek	popis	více na str.
V153	vrut do dřeva s plochou hlavou	14
SL2T	vrut plech / plech s těsnicí podložkou	29
POP	vodotěsný lakovaný nýt	29

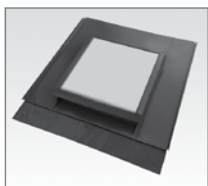
TABULE / SVITKY	
sortiment	více na str.
rovinné plechy (tabule a svitky)	26

BEZPEČNOSTNÍ PRVKY	
sortiment	více na str.
zachytávače sněhu pro neprofilované střešní krytiny	40
střešní lávky pro neprofilované střešní krytiny	40
střešní žebřík pro neprofilované střešní krytiny	42
stěnový žebřík vč. ochranného koše	42

# Příslušenství ke krytině SRP Click

## SVI-SRP

### Střešní výlez ke krytině SRP Click

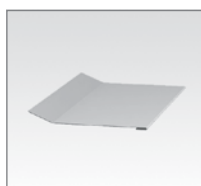


Materiál	Kč/ks	Kč/ks vč. DPH
Classic	4697,-	5683.40
Elite MAT	5069,-	6133.50
Elite	5639,-	6823.20
Durafrost	5857,-	7087.00

Velikost: 60 x 60 cm  
Montáž do pokládky lamel zprava doleva. Čirý plast. Nezáteplený.  
Barvy dle sortimentu Lindab. Na objednávku, cca 2-4 týdny.

## BTSRP

### Ohýbací přípravek

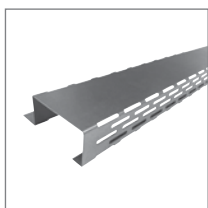


materiál	Kč/ks	Kč vč. DPH
GALV	313,-	378.80

Šířka 485 mm

## VENTSRP

### Větrací hřebenová lišta

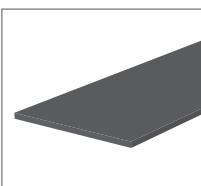


materiál	rozměr	Kč/ks	Kč vč. DPH
GALV	485 mm	219,-	265.00
GALV	2000 mm	894,-	1081.80

Délka 485 mm a pro nároží 2000 mm

## PD4

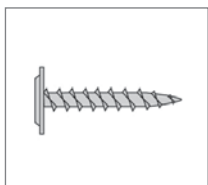
### Distanční páska



Průřez (mm)	Kč/bm	Kč/bm vč. DPH
95 x 4	16,-	19.40

## V153

### Vrutky s plochou hlavou



materiál	Kč/balení	Kč vč. DPH
GALV – 4,2 x 25 mm	425,-	514.30

Vrut pro kotvení krytiny Click SRP do dřeva.  
Pouze po celých baleních (250 ks).

## SoundControl



Velikost (mm)	Kč/m <sup>2</sup>	Kč vč. DPH
400 x 3	95,-	115.00

Protihluková vrstva SoundControl je volitelná úprava spodní strany krytiny omezující vibrace (resp. hlučnost) neprofilované plochy lamely.  
Aplikováno ve výrobě, dodáváno jako součást lamely.

## SOLAR

### Integrovaný solární panel tl. 2 mm pro krytiny SRP CLICK/LSP

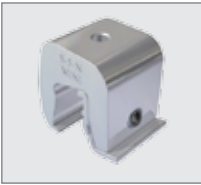


Délka panelu	Kč/ks	Kč vč. DPH
2950 mm	9599,-	11614.80

Panel se dodává instalován na krytině.  
Cena panelu nezahrnuje krytinu.  
Min. délka pasu krytiny pro instalaci jednoho panelu 3,3 m.  
Výkon 204 Wp.

## N-MINI

### Konzola pro uchycení solárního panelu do krytiny SRP Click



Materiál	Kč/ks	Kč vč. DPH
hliník	384,-	464.70

Vyžádejte si cenovou nabídku na Lindab Solar Roof prostřednictvím  
poptávkového formuláře na [www.lindabstrechy.cz/lindab-solar-roof](http://www.lindabstrechy.cz/lindab-solar-roof)

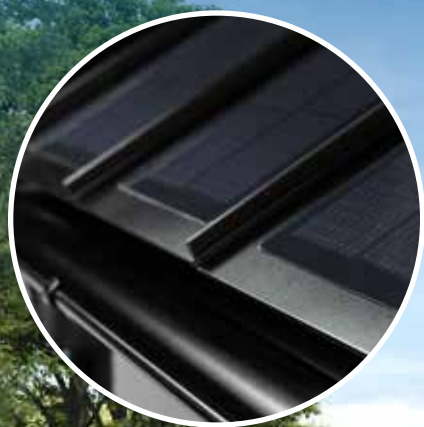
**Hledáte reference  
a inspirace pro svou novou střechu?**  
Navštivte naše webové stránky a nechte se inspirovat.

více na: <https://www.lindabstrechy.cz/reference-1>



# NOVINKA

## Lindab SolarRoof 2.0



**Designový  
střešní systém  
s integrovanými  
solárními články**

**Nyní s ještě větším  
výkonem!**

 **Lindab<sup>®</sup>**

# Falcované střešní krytiny

## SEAMLINE PROFIFALC - ocel svitky / lamely LSP

materiál	specifikace	povrch	tloušťka (mm)	šíře svitku (mm)	krycí (stav.) šíře (mm)	mez kluzu (N/mm <sup>2</sup> )	zinkování (g/m <sup>2</sup> )	cena svitku Kč/m <sup>2</sup>	cena svitku Kč/m <sup>2</sup> vč. DPH	cena hotové lamely LSP Kč/m <sup>2</sup>	cena hotové lamely LSP vč. DPH Kč/m <sup>2</sup>
Medium Elite	ocel - měkké jádro	struktur. lesk	0,6	610	535	290	350	578,-	699.40	695,-	841.00
Medium Durafrost	ocel - měkké jádro	hrubý mat	0,6	610	535	290	350	578,-	699.40	695,-	841.00
Extra Elite / Elite MAT	ocel - extra měkké jádro	struktur. lesk/MAT	0,6	670	595	180	350	645,-	780.50	764,-	924.50
Extra Durafrost	ocel - extra měkké jádro	hrubý mat	0,6	610	535	180	350	658,-	796.20	776,-	939.00

Ocelový plech řady SEAMLINE PROFIFALC je speciální plech tloušťky 0,6 mm s měkkým jádrem (mez kluzu již od 180 N/mm<sup>2</sup>), vrstvou pozinkování 350 g/m<sup>2</sup> určený především pro falcované krytiny. Je možné dodat přesné množství svitku pro falcování. Min. odběr je 20 m<sup>2</sup>. Rozdělení svitků na dílčí délky 200,- Kč/střih. Odběr svitků pouze na celé m<sup>2</sup>. Lamely LSP se vyrábí v délce 1 - 7 m. Svitky i lamely se dodávají s ochrannou fólií. Dostupnost viz barevný sortiment. Minimální přípustný sklon 5°.

### Falcovaná krytina SEAMLINE PROFIFALC (svitek i lamely LSP) – dostupné barvy

označení Lindab	434	742	758	015	087	035	001	045	044	022	874	558	461	242	217	244	975
nejbližší RAL	8017	8004	3009	9005	7011	7016	9002	9006	9007	7044	6003	5009	7038	7012	7038	7040	6021
kód barvy	HNED	CICE	TMCE	CERN	TMSE	BRSE	ANTI	SMET	SEME	SVSE	TMZE	AZUR	KASE	STSE	CESE	ZISE	PAZE
barva	hnědá	cihlově červená	tmavě červená	černá	tmavě šedá	brilicově šedá	antická bílá	stříbrná metaliza	šedá metaliza	světle šedá	tmavě zelená	azurově modrá	kamenná šed	středně šedá	cementově šedá	zínkově šedá	patina zelená
Medium Elite	x ✓	x ✓	x ✓	x ✓	x ✓	x ✓	x	x	x	x		x				x	
Medium Durafrost						x ✓								x ✓	x ✓		
Extra Elite		x	x ✓	x	x ✓	x ✓		x	x								
Extra Elite MAT	x	x	x	x	x	x		x	x		x		x				x
Extra Durafrost	x			x		x ✓	x			x				x	x	x ✓	

✓ Svitky skladem. Ostatní na objednávku do 4 týdnů. Min. odběr 20 m<sup>2</sup>.

Zobrazení barev je pouze orientační a nemusí odpovídat realitě. Pro určení a potvrzení přesného odstínu zvolené barvy je nutné vyžádat fyzický vzorek příslušného materiálu, případně využít vzorníku barev RAL (nejbližší RAL). Originální vzorníky Lindab jsou k nahlédnutí na prodejních místech Lindab nebo u obchodních zástupců.

Každé slovo něco znamená:

## LINDAB SEAMLINE PROFIFALC EXTRA DURAFROST

# Co nám říká název falcovky

## LINDAB

– švédská značka  
vysoce kvalitního plechu

## SEAMLINE

– označuje typ krytiny –  
drážkovaná, falcovaná

## EXTRA

– označuje  
tvrdost jádra plechu,  
čím měkkší, tím lepší  
na zpracování

## PROFIFALC

– označuje řadu provotřídních  
materiálů vyvinutých přímo na  
falcování

## DURAFROST

– označuje povrchovou úpravu,  
která chrání plech a dává mu  
barevný odstín



## SEAMLINE EKOFALC - OCEL (svítky / lamely LSP)

materiál	specifikace	povrch	tloušťka (mm)	šíře svítku (mm)		krycí (stav.) šíře (mm)		mez kluzu (N/mm <sup>2</sup> )	zinkování (g/m <sup>2</sup> )	cena svítku Kč/m <sup>2</sup>	cena svítku Kč/m <sup>2</sup> vč. DPH	cena hotové lamely LSP Kč/m <sup>2</sup>	cena hotové lamely LSP vč. DPH Kč/m <sup>2</sup>
				svítek	LSP	svítek	LSP						
Classic	ocel - tvrdé jádro	lesk	0,5	615	610	540	535	250	275	405,-	490.10	509,-	615.90
Elite MAT	ocel - tvrdé jádro	MAT	0,5	615	610	540	535	250	275	525,-	635.30	628,-	490.10
Elite	ocel - tvrdé jádro	strukturovaný lesk	0,5	615	610	540	535	250	275	532,-	643.80	632,-	635.30

Ocelový plech řady SEAMLINE EKOFALC je standardní plech tloušťky 0,5 mm s tvrdým jádrem a vrstvou pozinkování 275 g/m<sup>2</sup>.

EKOFALC svítek – šíře svítku 615mm, stavební (krycí) šíře 540mm, délka svítku 30 – 100 bm (dělení na dílčí délky naceníme na vyžádání), k objednání pouze sudé počty svítek.

EKOFALC LSP – šíře svítku 610mm, stavební (krycí) šíře 535mm, délky lamel 1 – 7 bm.

Minimální přípustný sklon 5°.

### Seamline EKOFALC svítky / lamely - dostupné barvy

označení Lindab	434	742	758	747	412	015	87	35	010	001	045	044	022	874	542	152	113
nejbližší RAL	8017	8004	3009	3011	3000	9005	7011	7016	9010	9002	9006	9007	7044	6003	5010	1002	1015
kód barvy	HNED	CICE	TMCE	VINO	SYCE	CERN	TMSE	BRSE	BILA	ANTI	SMET	SEME	SVSE	TMZE	SIMO	ZLUT	BEZO
barva	hnědá	cihlově červená	tmavě červená	vínově červená	sytě červená	černá	tmavě šedá	břidlicově šedá	bílá	antická bílá	stříbrná metalíza	šedá metalíza	světle šedá	tmavě zelená	signálně modrá	plískově žlutá	béžová
formát svítek / LSP	svítek LSP	svítek LSP	svítek LSP	svítek LSP	svítek LSP	svítek LSP	svítek LSP	svítek LSP	svítek LSP	svítek LSP	svítek LSP	svítek LSP	svítek LSP	svítek LSP	svítek LSP	svítek LSP	svítek LSP
EKOFALC Classic	x	x	x	x	x	x	x	x	x	x	x	x	x	x	x	x	x
EKOFALC Elite MAT	x	x	x	x	x								x	x			
EKOFALC Elite	x	x	x									x	x				

## SEAMLINE PROFIFALC - HLINÍK (svítky / lamely LSP)

materiál	specifikace	povrch	tloušťka (mm)	šíře svítku (mm)	krycí (stav.) šíře (mm)	cena svítku Kč/m <sup>2</sup>	cena svítku Kč/m <sup>2</sup> vč. DPH	cena hotové lamely LSP Kč/m <sup>2</sup>	cena hotové lamely LSP vč. DPH Kč/m <sup>2</sup>
ALU PVDF	hliník na falcování	lesk	0,8	610	535	761,-	920.90	892,-	1079.40
ALU Durafrrost	hliník na falcování	hrubý mat	0,8	610	535	800,-	968.00	939,-	1136.20

Hliníkový plech řady SEAMLINE PROFIFALC se řadí k tomu nejlepšímu co lze pro falcování použít. TOP varianty ve švédském standardu tl. 0,8 mm.

Hliník pro falcování se vyznačuje nejlepší zpracovatelností a využitelností až do korozivního prostředí C5.

Na objednávku do 6 týdnů. Min. odběr 20 m<sup>2</sup>.

Lamely LSP se vyrábí v délce 1 - 7 m.

Minimální přípustný sklon 5°.

### Seamline PROFIFALC ALU svítky / lamely - dostupné barvy

označení Lindab	742	758	015	87	35	045	244	975
nejbližší RAL	8004	3009	9005	7043	7016	9006	7040	6021
kód barvy	CICE	TMCE	CERN	TMSE	BRSE	SMET	ZISE	PAZE
název barvy	cihlově červená	tmavě červená	černá	tmavě šedá	břidlicově šedá	stříbrná metalíza	zinkově šedá	patina zelená
ALU PVDF			x					
ALU Durafrrost	x	x	x	x	x	x	x	x

Na objednávku do 6 týdnů.

Zobrazení barev je pouze orientační a nemusí odpovídat realitě. Pro určení a potvrzení přesného odstínu zvolené barvy je nutné vyžádat fyzický vzorek příslušného materiálu, případně využít vzorníku barev RAL (nejbližší RAL). Originální vzorníky Lindab jsou k nahlédnutí na prodejních místech Lindab nebo u obchodních zástupců.



# Falcované střešní krytiny

## Kompatibilní doplňky k falcované krytině Seamline

LEMOVÁNÍ*		
prvek	popis	více na str.
FSRP*	zatahovací okapový plech	25
NP260 / NP 170*	hřebenáč rovný	24
VISRP*	závětrná lišta vrchní	25
VISK-Z*	závětrná lišta zavlékací	25
C1SRP*	hřebenový / nárožní profil nevětrný	25
C2SRP*	napojovací lišta	25
RD*	úžlabí	24
STSRP*	lemování ke zdi příčné	24
SLSRP*	lemování ke zdi podélné	25
NPSRP*	zakončení pultové střechy	24
OVKSRP*	přechodový plech - zlom	24
OVMSRP*	přechodový plech - mansarda	24

DOPLŇKY		
prvek	popis	více na str.
FOLIE PHV	pojistná hydroizolační vrstva	23
SOLAR**	integrováný solární panel	14
VENTSRP*	větrací hřebenová lišta	14
OVP	ochranný větrací pás	10
OVPAL	ochranný větrací pás ALU	10
TBA	samolepící těsnící pás	23
TOP-FLEX	těsnící pás kolem komínu	23
NOVA	těsnící tmel NOVAPLAST	23
BF	opravná barva	23
D-TREL	strukturovaná rohož	19
D-TREL PLUS	strukturovaná rohož se samolepícím pásem	19

ODVĚTRÁNÍ A PROSTUPY		
prvek	popis	více na str.
FPP	základna prostupu	27
OKI	odvětrávací komínek k základně FPP	27
PRV	průchodka pro turbokotel k FPP	27
ANT	prostup pro anténu k FPP	27
SPP-F	solární průchodový prvek	27
MF	průchodka	27
PR-D	průchodka dělená	27

SPOJOVACÍ MATERIÁL		
prvek	popis	více na str.
S-CLIP 25	příponka kluzná výšky 25 mm	19
F-CLIP 25	příponka pevná výšky 25 mm	19
S-CLIP 28	příponka kluzná výšky 28 mm	19
F-CLIP 28	příponka pevná výšky 28 mm	19
V153	vrut do dřeva s plochou hlavou	14
SL2T	vrut plech / plech s těsnicí podložkou	29
POP	vodotěsný lakovaný nýt	29

HROMOSVOD		
prvek	popis	více na str.
PH UNI	univerzální podpěra vedení (vrut / klips)	28
PH FLAT	samolepící podpěra vedení	28
PH T	podpěra jímací tyče	28
PH TYC	jímací tyč	28

BEZPEČNOSTNÍ PRVKY		
sortiment		více na str.
	zachytávače sněhu pro neprofilované střešní krytiny	40
	střešní lávky pro neprofilované střešní krytiny	40
	střešní žebřík pro neprofilované střešní krytiny	42
	stěnový žebřík vč. ochranného koše	42

OKAPOVÝ SYSTÉM		
sortiment		více na str.
	okapový systém půlkruhový - ocel	32 - 37
	okapový systém čtvercový - ocel	38

TABULE / SVITKY		
sortiment		více na str.
	rovinné plechy (tabule a svitky)	26

STROJNÍ VYBAVENÍ		
sortiment		více na str.
	stavěčka	19
	falcovačka	19

\* Standardizované lemování není primárně určeno pro falcované krytiny, lemování se standardně vyrábí v místě instalace ze stejného svitku, jako je krytina, za pomoci výztužného pozinkovaného plechu.

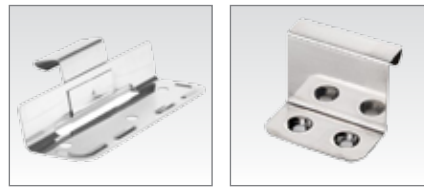
\*\* Pouze pro variantu Seamline LSP (lamely s postavenými stojatými drážkami již z výroby).

# Příslušenství k falcovaným krytinám

## Příponky

Příponky pro falcovaný plech

značení	druh	velikost (mm) výška / délka	ks/bal.	Kč/ks	Kč/bal.	Kč/bal s DPH
S-CLIP25	kluzná	25 x 70	250	13,-	3000,-	3630.00
F-CLIP25	pevná	25 x 30	250	8,-	1750,-	2117.50
S-CLIP28	kluzná na rohož	28 x 70	250	14,-	3250,-	3932.50
F-CLIP28	pevná na rohož	28 x 30	250	9,-	2000,-	2420.00



Spotřeba příponek cca 5,5 ks/m<sup>2</sup>

Materiál: nerez

Rozpětí kluzných příponek ± 15 mm

Prodej pouze po baleních.

## Falcovací stroje

Pronájem strojů k falcování

stroj	rozměry (mm)	hmotnost (kg)	Kč/den	Kč vč. DPH
stavěčka	1300 x 800	220	1000,-	1210.00
falcovačka	450 x 310	23	500,-	605.00



Stroje lze zapůjčit ve výrobním závodě Lindab Hustopeče a Lindab Pavlov u Unhoště. Pronájem se počítá za kalendářní den. Při pronájmu nad 4 dny je první a poslední den zdarma. Stroje lze zapůjčit pouze na zpracování svitků zakoupených u společnosti Lindab Sales CZ.

## Strukturované rohože

Folie od výrobce Dörken k falcovaným krytinám

stroj	rozměry (m)	Kč/ks	Kč/ks vč. DPH
D-TREL	30 x 1,5	10846,-	13123.70
D-TREL PLUS	30 x 1,5	12825,-	15518.30



Balení: 45 m<sup>2</sup>

## SOLAR

Integrovaný solární panel tl. 2 mm pro krytiny SRP CLICK/LSP



Délka panelu	Kč/ks	Kč vč. DPH
2950 mm	9599,-	11614.80

Panel se dodává instalován na krytině.  
Cena panelu nezahrnuje krytinu.  
Min. délka pasu krytiny pro instalaci jednoho panelu 3,3 m.  
Výkon 204 Wp.

Vyžádejte si cenovou nabídku na Lindab Solar Roof prostřednictvím poptávkového formuláře na [www.lindabstrechy.cz/lindab-solar-roof](http://www.lindabstrechy.cz/lindab-solar-roof)

## E-MINI

Konzola pro uchycení solárního panelu do krytiny Seamline

Materiál	Kč/ks	Kč vč. DPH
hliník	227,-	274.70



## SKFLS1

Konzola zachytávače jednotrubková ALU pro krytiny Seamline

Materiál	Kč/ks	Kč vč. DPH
barva	206,-	249.30

Barvy: CERN, BRSE, HINED  
Materiál: hliník  
Set obsahuje kompletní konzolu včetně spojovacího materiálu.  
Set neobsahuje tyč zachytávače KTIPIE ze sortimentu Lindab Safety.



## Příponky

Příponky pro falcovaný plech

značení	druh	velikost (mm)	Kč/ks	Kč vč. DPH
NO.1	kluzná	25 x 70	11,-	13.40
NO.2	pevná	25 x 30	6,-	7.30
N32S	kluzná na rohož	32 x 70	12,-	14.60
N32F	pevná na rohož	32 x 30	7,-	8.50



Spotřeba příponek cca 5,5 ks/m<sup>2</sup>

Materiál: nerez

Rozpětí kluzných příponek ± 15 mm

Kusový prodej

# Trapézové plechy

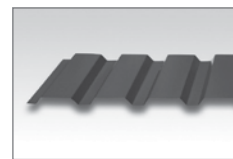
## LTP20/LVP20/Dn

materiál	barva	0,50 mm		0,60 mm		0,70 mm	
		Kč/m <sup>2</sup>	Kč/m <sup>2</sup> vč. DPH	Kč/m <sup>2</sup>	Kč/m <sup>2</sup> vč. DPH	Kč/m <sup>2</sup>	Kč/m <sup>2</sup> vč. DPH
Classic	viz barevný sortiment	404,-	488.90	506,-	612.30	551,-	666.80
Elite MAT	viz barevný sortiment	555,-	671.60				
Elite	viz barevný sortiment	559,-	676.40	756,-	914.80		

LTP – střešní; LVP – stěnový; Dn – provedení s prolisem „design“

Varianta LTP v tl. 0,5 a 0,6 mm k dostání s **antikondenzační** úpravou – příplatek 100,- Kč/m<sup>2</sup> bez DPH.

Na míru v délkách **210 – 10 000 mm**; termín dodání 1-3 týdny.



Stavební šíře 1035 mm

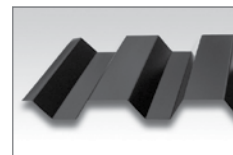
## LTP45/LVP45/Dn

materiál	barva	0,50 mm		0,60 mm		0,70 mm	
		Kč/m <sup>2</sup>	Kč/m <sup>2</sup> vč. DPH	Kč/m <sup>2</sup>	Kč/m <sup>2</sup> vč. DPH	Kč/m <sup>2</sup>	Kč/m <sup>2</sup> vč. DPH
Classic	viz barevný sortiment	445,-	538.50	564,-	682.50	607,-	734.50
Elite MAT	viz barevný sortiment	605,-	732.10				
Elite	viz barevný sortiment	611,-	739.40	794,-	960.80		

LTP – střešní; LVP – stěnový; Dn – provedení s prolisem „design“

Varianta LTP v tl. 0,5 a 0,6 mm k dostání s **antikondenzační** úpravou – příplatek 110,- Kč/m<sup>2</sup> bez DPH.

Na míru v délkách **210 – 10 000 mm**; termín dodání 1-3 týdny.



Stavební šíře 900 mm

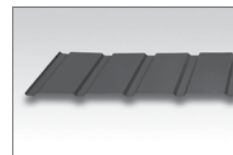
## T8

materiál	barva	0,50 mm		0,60 mm*	
		Kč/m <sup>2</sup>	Kč/m <sup>2</sup> vč. DPH	Kč/m <sup>2</sup>	Kč/m <sup>2</sup> vč. DPH
Classic	viz barevný sortiment	530,-	641.30	613,-	741.80

Na míru v délkách **500 – 8 000 mm**; termín dodání 2-6 týdnů.

Dodává se pouze ve stěnové variantě.

\* Varianta T8 v tl. 0,6 mm pouze v barvě BRSE



Stavební šíře 1135 mm

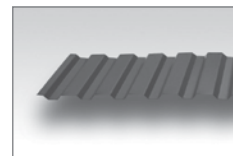
## T12

materiál	barva	0,50 mm		0,60 mm *		0,75 mm	
		Kč/m <sup>2</sup>	Kč/m <sup>2</sup> vč. DPH	Kč/m <sup>2</sup>	Kč/m <sup>2</sup> vč. DPH	Kč/m <sup>2</sup>	Kč/m <sup>2</sup> vč. DPH
Classic	viz barevný sortiment	506,-	612.30	594,-	718.80	728,-	880.90

Na míru v délkách **500 – 8 000 mm**; termín dodání 2-6 týdnů.

Dodává se pouze ve stěnové variantě.

\* Varianta T12 v tl. 0,6 mm pouze v barvě BRSE



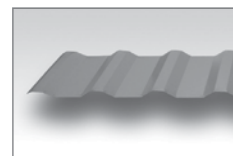
Stavební šíře 1078 mm

## T18/T18Dn

materiál	barva	0,50 mm		0,60 mm		0,70 mm		0,75 mm	
		Kč/m <sup>2</sup>	Kč/m <sup>2</sup> vč. DPH	Kč/m <sup>2</sup>	Kč/m <sup>2</sup> vč. DPH	Kč/m <sup>2</sup>	Kč/m <sup>2</sup> vč. DPH	Kč/m <sup>2</sup>	Kč/m <sup>2</sup> vč. DPH
Pozink	zinek	451,-	545.80	501,-	606.30	510,-	617.10	566,-	684.90
Aluzinek	aluzinek	409,-	494.90	460,-	556.60				
Classic	viz barevný sortiment	369,-	446.50	467,-	565.10	524,-	634.10	545,-	659.50
Elite MAT	viz barevný sortiment	515,-	623.20						
Elite	viz barevný sortiment	524,-	634.10	712,-	861.60				

K dostání ve variantách **stěnový – „A“** nebo **střešní – „B“**; provedení s prolisem **Dn**.

Na míru v délkách **200 – 8 000 mm**; termín dodání 1-3 týdny.



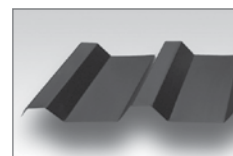
Stavební šíře 1104 mm

## T35/T35Dn

materiál	barva	0,50 mm		0,60 mm		0,70 mm		0,75 mm	
		Kč/m <sup>2</sup>	Kč/m <sup>2</sup> vč. DPH	Kč/m <sup>2</sup>	Kč/m <sup>2</sup> vč. DPH	Kč/m <sup>2</sup>	Kč/m <sup>2</sup> vč. DPH	Kč/m <sup>2</sup>	Kč/m <sup>2</sup> vč. DPH
Pozink	zinek	469,-	567.50	531,-	642.60	549,-	664.30	606,-	733.30
Aluzinek	aluzinek	451,-	545.80	486,-	588.10				
Classic	viz barevný sortiment	402,-	486.50	502,-	607.50	551,-	666.80	575,-	695.80
Elite MAT	viz barevný sortiment	564,-	682.50						
Elite	viz barevný sortiment	567,-	686.10	756,-	914.80				

K dostání ve variantách **stěnový – „A“** nebo **střešní – „B“**; provedení s prolisem **Dn**.

Na míru v délkách **200 – 12 000 mm**; termín dodání 1-3 týdny.



Stavební šíře 1025 mm



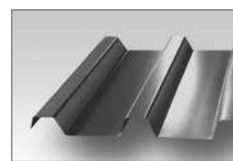
**Možnost dodání skruženého trapézu T35**

Od 400 m<sup>2</sup>, cena na vyžádání.



## T45/T45Dn

materiál	barva	0,50 mm		0,60 mm		0,70 mm		0,75 mm	
		Kč/m <sup>2</sup>	Kč/m <sup>2</sup> vč. DPH	Kč/m <sup>2</sup>	Kč/m <sup>2</sup> vč. DPH	Kč/m <sup>2</sup>	Kč/m <sup>2</sup> vč. DPH	Kč/m <sup>2</sup>	Kč/m <sup>2</sup> vč. DPH
Pozink	zinek	525,-	635.30	593,-	717.60	615,-	744.20	681,-	824.10
Aluzinek	aluzinek	534,-	646.20	531,-	642.60				
Classic	viz barevný sortiment	445,-	538.50	564,-	682.50	607,-	734.50	627,-	758.70
Elite MAT	viz barevný sortiment	605,-	732.10						
Elite	viz barevný sortiment	611,-	739.40	794,-	960.80				

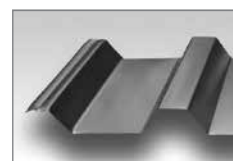


Stavební šíře 900 mm

K dostání ve variantách **stěnový – „A“** nebo **střešní – „B“**; provedení s prolisem **Dn**.  
Na míru v délkách **200 – 12 000 mm**; termín dodání 1-3 týdny.

## T50/T50Dn

materiál	barva	0,50 mm		0,60 mm		0,70 mm		0,75 mm	
		Kč/m <sup>2</sup>	Kč/m <sup>2</sup> vč. DPH	Kč/m <sup>2</sup>	Kč/m <sup>2</sup> vč. DPH	Kč/m <sup>2</sup>	Kč/m <sup>2</sup> vč. DPH	Kč/m <sup>2</sup>	Kč/m <sup>2</sup> vč. DPH
Pozink	zinek	507,-	613.50	577,-	698.20	575,-	695.80	639,-	773.20
Aluzink	aluzinek	514,-	622.00	550,-	665.50				
Classic	viz barevný sortiment	420,-	508.20	532,-	643.80	583,-	705.50	603,-	729.70
Elite MAT	viz barevný sortiment	560,-	677.60						
Elite	viz barevný sortiment	567,-	686.10	765,-	925.70				



Stavební šíře 964 mm

K dostání ve variantách **stěnový – „A“** nebo **střešní – „B“**; provedení s prolisem **Dn**.  
Na míru v délkách **200 – 12 000 mm**; termín dodání 1-3 týdny.

### Trapézové plechy – dostupné barvy

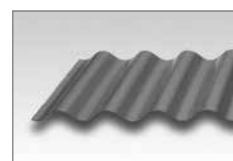
označení Lindab	434	742	758	718	412	015	087	010	001	045	035	152	113	874	542	022	044
Nejbližší RAL	8017	8004	3009	3011	3000	9005	7011	9010	9002	9006	7016	1002	1015	6003	5010	7044	9007
kód barvy	HNEĐ	CICE	TMCE	VINO	SYCE	CERN	TMSE	BILA	ANTI	SMET	BRSE	ZLUT	BEZO	TMZE	SIMO	SVSE	SEME
barva	hnědá	cihlově červená	tmavě červená	vínově červená	sytě červená	černá	tmavě šedá	bílá	antická bílá	stříbrná metaliza	břidlicově šedá	pískově žlutá	béžová	tmavě zelená	signálně modrá	světle šedá	šedá metaliza
Classic	■ ▼	■ ▼	■ ▼	■	■	■	■ ▼	■ ▼	■ ▼ ◆	■ ▼	■ ▼	■	■	■	■	■	
Elite MAT	■	■	■			■	■				■					■	
Elite	■ ▼	■	■ ▼			■	■ ▼				■						■

■ tloušťka 0,5 mm ▼ tloušťka 0,6 mm ◆ tloušťka 0,7 a 0,75 mm

## SIN26

materiál	barva	0,50 mm		0,60 mm	
		Kč/m <sup>2</sup>	Kč/m <sup>2</sup> vč. DPH	Kč/m <sup>2</sup>	Kč/m <sup>2</sup> vč. DPH
Classic	viz barevný sortiment	791,-	957.20	924,-	1118.10
Elite	viz barevný sortiment	905,-	1095.10	1136,-	1374.60

~~Na~~ míru v délkách 600 – 8000 mm.  
Na objednávku, termín dodání cca 5 týdnů.



Stavební šíře 1000 mm

### SIN26 – dostupné barvy

označení Lindab	434	742	758	418	412	015	087	001	078	045	152	113	874	542	022	044
Nejbližší RAL	8017	8004	3009	3011	3000	9005	7011	9010	9002	9006	1002	1015	6003	5010	7044	9007
kód barvy	HNEĐ	CICE	TMCE	VINO	SYCE	CERN	TMSE	BILA	ANTI	SMET	ZLUT	BEZO	TMZE	SIMO	SVSE	SEME
barva	hnědá	cihlově červená	tmavě červená	vínově červená	sytě červená	černá	tmavě šedá	bílá	antická bílá	stříbrná metaliza	pískově žlutá	béžová	tmavě zelená	signálně modrá	světle šedá	šedá metaliza
Classic	■	■	■ ▼	■	■	■ ▼	■ ▼	■ ▼		■ ▼	■	■	■	■	■	
Elite		■ ▼	■ ▼			■ ▼	■ ▼		■ ▼	■			■		■	■

■ tloušťka 0,5 mm ▼ tloušťka 0,6 mm

Zobrazení barev je pouze orientační a nemusí odpovídat realitě. Pro určení a potvrzení přesného odstínu zvolené barvy je nutné vyžádat fyzický vzorek příslušného materiálu, případně využít vzorníku barev RAL (nejbližší RAL). Originální vzorníky Lindab jsou k nahlédnutí na prodejních místech Lindab nebo u obchodních zástupců.

# Trapézové plechy

## Kompatibilní doplňky k trapézovým plechům

LEMOVÁNÍ		
prvek	popis	více na str.
NP260 / NP 170	hřebenač rovný	24
FOTPA	okapový plech	25
VISK-S*	závětná lišta spodní	25
VISK*	závětná lišta vrchní	25
RD	úžlabí	24
LZ*	lemování ke zdi podélné	25
STSRP	lemování ke zdi příčné	24
NPSRP*	zakončení pultové střechy	24
OVKSRP	přechodový plech - zlom	24
OVMSRP	přechodový plech - mansarda	24

DOPLŇKY		
prvek	popis	více na str.
FOLIE PHV	pojistná hydroizolační vrstva	23
OVP	ochranný větrací pás PLAST	10
OVPAL	ochranný větrací pás ALU	10
OVV	ochranná větrací mřížka	10
VPHROLL MAXX	větrací pás hřebene a nároží	10
TĚSNĚNÍ	dle druhu profilace, spodní / vrchní	22
TBA	samolepící těsnící pás	23
TOP-FLEX	těsnící pás kolem komínu	23
NOVA	těsnící tmel NOVAPLAST	23
TOP-FLEX	těsnící pás kolem komínu	23
NOVA	těsnící tmel NOVAPLAST	23
BF	opravná barva	23

PROSVĚTLOVACÍ PROFILY		
prvek	popis	více na str.
IPOL20 (LTP20 / LVP20)	polykarbonát	22
POLY35 (T35)	polykarbonát	22
IPOL45 (LTP45 / LVP45)	polykarbonát	22

SPOJOVACÍ MATERIÁL		
prvek	popis	více na str.
SWT	vrut do dřeva s těsnící podložkou	29
SL2T	vrut plech / plech s těsnící podložkou	29
POP	vodotěsný lakovaný nýt	29
SD3T	vrut do lehké vaznice s těsnící podložkou	29
SD6T	vrut do oceli s těsnící podložkou	29

HROMOSVOD		
prvek	popis	více na str.
PH UNI	univerzální podpěra vedení (vrut / klips)	28
PH K	podpěra vedení na vrut	28
PH T	podpěra jímací tyče	28
PH TYC	jímací tyč	28
PH H	podpěra vedení na hřeben	28

BEZPEČNOSTNÍ PRVKY		
sortiment		více na str.
	zachytávače sněhu pro profilované střešní krytiny**	40
	střešní lávky pro profilované střešní krytiny**	40
	střešní žebřík pro profilované střešní krytiny**	42
	stěnový žebřík vč. ochranného koše	42

ODVĚTRÁNÍ A PROSTUPY		
prvek	popis	více na str.
MF	průchodka	27
PR-D	průchodka dělená	27

OKAPOVÝ SYSTÉM		
sortiment		více na str.
	okapový systém půlkruhový - ocel	32 - 37
	okapový systém čtvercový - ocel	38

TABULE / SVITKY	
sortiment	více na str.
rovinné plechy (tabule a svitky)	26

\* Standardizované lemůvky je možné použít pro trapézy do výšky vlny max. 35 mm.  
 \*\* Konzoly bezpečnostního systému je možné použít pouze pro trapézy do výšky vlny max. 35 mm.

## Příslušenství k trapézovým plechům



Typ	délka (mm)	Kč/ks	Kč/ks vč. DPH
TPL2 – těsnění spodní k LTP/LVP 20	1035	63,-	76.30
TPS2 – těsnění vrchní k LTP/LVP 20	1035	67,-	81.10
TPL4 – těsnění spodní k LTP/LVP 45	900	84,-	101.70
TPS4 – těsnění vrchní k LTP/LVP 45	900	103,-	124.70
TPS8 – těsnění spodní k T8	1135	56,-	67.80
TPV8 – těsnění vrchní k T8	1135	70,-	84.70
TPS12 – těsnění spodní k T12	1078	56,-	67.80
TPV12 – těsnění vrchní k T12	1078	70,-	84.70

Typ	délka (mm)	Kč/ks	Kč/ks vč. DPH
TPS18 – těsnění spodní k T18	1104	56,-	67.80
TPV18 – těsnění vrchní k T18	1104	70,-	84.70
TPS35 – těsnění spodní k T35	1025	74,-	89.60
TPV35 – těsnění vrchní k T35	1025	96,-	116.20
TPS45 – těsnění spodní k T45	900	74,-	89.60
TPV45 – těsnění vrchní k T45	900	96,-	116.20
TPS50 – těsnění spodní k T50	964	74,-	89.60
TPV50 – těsnění vrchní k T50	964	96,-	116.20

### KONSTRUKČNÍ TRAPÉZOVÉ PROFILY

výrobek	dostupné tloušťky	materiál	Ceny
LTP 60	0,60 – 1,0 mm	Classic	
LTP 85	0,75 – 1,5 mm	polyester 15 µm	
LTP 100	0,75 – 1,5 mm	polyester 15 µm	
LTP 135	0,75 – 1,5 mm	polyester 15 µm	
LTP 150	0,75 – 1,5 mm	polyester 15 µm	
LTP 160	0,75 – 1,5 mm	polyester 15 µm	

### PROSVĚTLOVACÍ PROFILY

kód/profil	materiál	dostupné délky	Kč/m <sup>2</sup>	Kč/m <sup>2</sup> vč. DPH
IPOL20 (LTP20 / LVP20)	polykarbonát	3 m; 4,5 m	630,-	762.30
POLY35 (T35)	polykarbonát	6 m	693,-	838.60
IPOL45 (LTP45 / LVP45)	polykarbonát	3 m; 4,5 m	699,-	845.80

# Ostatní příslušenství ke krytinám

## TOP-FLEX

Těsnicí pás kolem komínů



Velikost (mm)	Kč/ks	Kč/ks vč. DPH
300 x 5000	<b>5114,-</b>	6188.00

Barva: šedá metalíza, hnědá, cihlově červená

## TBA

Samolepicí těsnicí pás



Průřez (mm)	Kč/bm	Kč/bm vč. DPH
3 x 10	<b>27,-</b>	32.70

## NOVA

Těsnicí tmel Novaplast



Objem (ml)	Kč/ks	Kč/ks vč. DPH
310	<b>371,-</b>	449.00

## BF

Opravná barva



Objem (ml)	Kč/ks	Kč/ks vč. DPH
100	<b>380,-</b>	459.80

Nefedí se.  
Pouze na opravy poškozených míst,  
a to ve všech barvách dle barevné nabídky Lindab.

## PEPALI

PE palička



Kč/ks	Kč/ks vč. DPH
<b>805,-</b>	974.10

## FOLIE LINDAB

Podstřešní folie PHV (pojistná hydroizolační vrstva)

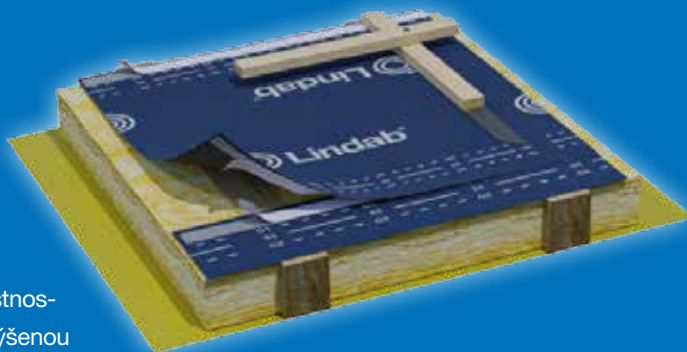


produkt	typ	rozměr (mm)	balení	pozn.	Kč/ks bez DPH	Kč/ks vč. DPH
L110	110 g/m <sup>2</sup>	1 500 x 50 000	75 m <sup>2</sup>		<b>2294,-</b>	2775.80
L140	140 g/m <sup>2</sup>	1 500 x 50 000	75 m <sup>2</sup>		<b>2959,-</b>	3580.40
L140+	140 g/m <sup>2</sup>	1 500 x 50 000	75 m <sup>2</sup>	s lepicí páskou	<b>3550,-</b>	4295.50

## Podstřešní folie Lindab

Podstřešní folie Lindab se používají v provětrávaných skladbách šikmých střech a jsou vhodné pro všechny typy střešních krytin. Slouží jako pojistně hydroizolační vrstva (PHV) střešní skladby, zejména jako ochrana tepelné izolace z vrchní strany od krytiny. Zároveň je spodní vrstvou, která definuje provětrávanou mezeru ve skladbě.

Folie Lindab jsou třívrstvé, jednostranně difúzně otevřené s vysokou propustností. Lze je aplikovat jak přímo na izolant, tak na plný záklop (bednění). Mají zvýšenou odolnost proti protrhnutí a jsou dostupné i s lepenými spoji, což zvyšuje komfort práce.



## FOLIE DÖRKEN

Podstřešní folie PHV (pojistná hydroizolační vrstva) a příslušenství



Název	typ	rozměr (mm)	balení	pozn.	Kč/ks bez DPH	Kč/ks vč. DPH
DELTA MAXX PLUS	folie na bednění 190 g/m <sup>2</sup>	1 500 x 50 000	75 m <sup>2</sup>	s lepicí páskou	<b>8357,-</b>	10112.00
DELTA SB60	páska pod kontralať	60 x 30 000	30 bm		<b>388,-</b>	469.50
DELTA MULTIBAND	lepící opravná páska	60 x 25 000	25 bm		<b>646,-</b>	781.70
DELTA THAN	lepidlo na folie		kartuše 310 ml		<b>369,-</b>	446.50



# Oplechování - univerzální

## NPSRP

Zakončení pultové střechy univerzální

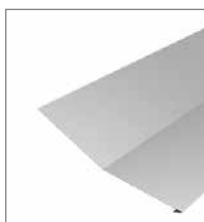


materiál	tl. (mm)	Kč/ks	Kč/ks vč. DPH
Classic	0,5	656,-	793.80
Elite MAT	0,5	726,-	878.50
Elite	0,5	776,-	939.00
Dura frost	0,6	899,-	1087.80

Délka 2000 mm.  
Krycí délka 1900 mm. Rozvinutá šíře 307,5 mm.

## OVKSRP

Přechodový plech – přechod sklonů univerzální

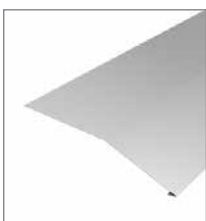


materiál	tl. (mm)	Kč/ks	Kč/ks vč. DPH
Classic	0,5	625,-	756.30
Elite MAT	0,5	719,-	870.00
Elite	0,5	786,-	951.10
Dura frost	0,6	951,-	1150.80

Délka 2000 mm.  
Krycí délka 1900 mm. Rozvinutá šíře 410 mm.

## OVMSRP

Přechodový plech – mansarda univerzální

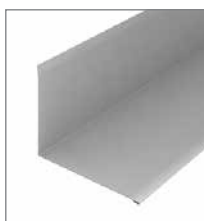


materiál	tl. (mm)	Kč/ks	Kč/ks vč. DPH
Classic	0,5	625,-	756.30
Elite MAT	0,5	719,-	870.00
Elite	0,5	786,-	951.10
Dura frost	0,6	951,-	1150.80

Délka 2000 mm.  
Krycí délka 1900 mm. Rozvinutá šíře 410 mm.

## STSRP

Lemování ke zdi / příčné univerzální



materiál	tl. (mm)	Kč/ks	Kč/ks vč. DPH
Classic	0,5	614,-	743.00
Elite MAT	0,5	684,-	827.70
Elite	0,5	734,-	888.20
Dura frost	0,6	857,-	1037.00

Délka 2000 mm.  
Krycí délka 1900 mm. Rozvinutá šíře 307,5 mm.

## NP 170

Hřebenač 170 mm rovný univerzální



materiál	tl. (mm)	Kč/ks	Kč/ks vč. DPH
Classic	0,5	787,-	952.30
Elite MAT	0,5	853,-	1032.20
Elite	0,5	866,-	1047.90
Dura frost	0,6	1273,-	1540.40

Délka 2000 mm.  
Krycí délka 1900 mm. Rozvinutá šíře 410 mm.

## NP 260

Hřebenač 260 mm rovný univerzální

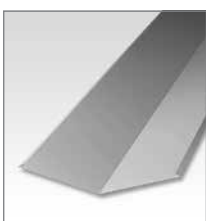


materiál	tl. (mm)	Kč/ks	Kč/ks vč. DPH
Classic	0,5	787,-	952.30
Elite MAT	0,5	853,-	1032.20
Elite	0,5	866,-	1047.90
Dura frost	0,6	1273,-	1540.40

Délka 2000 mm.  
Krycí délka 1900 mm. Rozvinutá šíře 615 mm.

## RD

Úžlabí univerzální

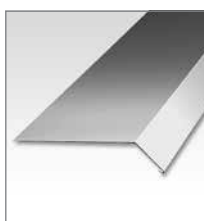


materiál	tl. (mm)	Kč/ks	Kč/ks vč. DPH
Classic	0,5	667,-	807.10
Elite MAT	0,5	761,-	920.90
Elite	0,5	828,-	1001.90
Dura frost	0,6	992,-	1200.40

Délka 2000 mm.  
Krycí délka 1800 mm. Rozvinutá šíře 500 mm.

## FOTP

Okapový plech k folii univerzální



materiál	tl. (mm)	Kč/ks	Kč/ks vč. DPH
Classic	0,5	434,-	525.20
Elite MAT	0,5	480,-	580.80
Elite	0,5	514,-	622.00
Dura frost	0,6	597,-	722.40

Délka 2000 mm.  
Krycí délka 1900 mm. Rozvinutá šíře 205 mm.

# Sledujte nás na sociálních sítích

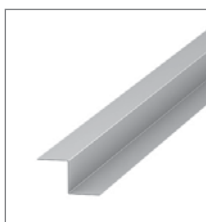
Jsme tam, kde to žije



# Oplechování - specifické

## C1SRP

Hřebenový / nárožní profil nevětraný pro CLICK

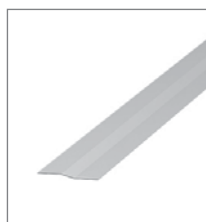


materiál	tl. (mm)	Kč/ks	Kč/ks vč. DPH
Classic	0,5	<b>319,-</b>	386.00
Elite MAT	0,5	<b>338,-</b>	409.00
Elite	0,5	<b>351,-</b>	424.80
Durafrost	0,6	<b>384,-</b>	464.70

Délka 2000 mm.  
Rozvinutá šíře 82 mm.

## C2SRP

Napojovací lišta pro CLICK



materiál	tl. (mm)	Kč/ks	Kč/ks vč. DPH
Classic	0,5	<b>225,-</b>	272.30

Délka 2000 mm.  
Rozvinutá šíře 70 mm.

## VISRP

Závětrná lišta vrchní pro CLICK

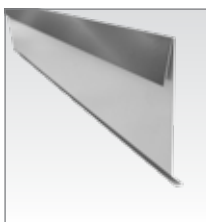


materiál	tl. (mm)	Kč/ks	Kč/ks vč. DPH
Classic	0,5	<b>698,-</b>	844.60
Elite MAT	0,5	<b>768,-</b>	929.30
Elite	0,5	<b>818,-</b>	989.80
Durafrost	0,6	<b>941,-</b>	1138.70

Délka 2000 mm.  
Krycí délka 1900 mm. Rozvinutá šíře 307,5 mm.

## VISK-Z

Závětrná lišta zavlékací pro CLICK

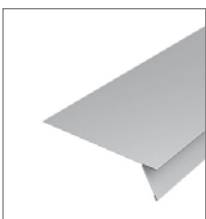


materiál	tl. (mm)	Kč/ks	Kč/ks vč. DPH
Classic	0,5	<b>514,-</b>	622.00
Elite MAT	0,5	<b>571,-</b>	691.00
Elite	0,5	<b>611,-</b>	739.40
Durafrost	0,6	<b>709,-</b>	857.90

Délka 2000 mm.  
Krycí délka 1900 mm. Rozvinutá šíře 246 mm.

## FSRP

Zatahovací okapový plech pro CLICK

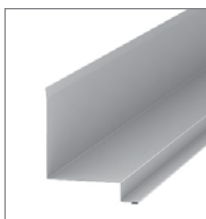


materiál	tl. (mm)	Kč/ks	Kč/ks vč. DPH
Classic	0,5	<b>493,-</b>	596.60
Elite MAT	0,5	<b>520,-</b>	629.20
Elite	0,5	<b>538,-</b>	651.00
Durafrost	0,6	<b>773,-</b>	935.40

Délka 2000 mm.  
Krycí délka 1900 mm. Rozvinutá šíře 307,5 mm.

## SLSRP

Lemování ke zdi / podélné pro Click



materiál	tl. (mm)	Kč/ks	Kč/ks vč. DPH
Classic	0,5	<b>656,-</b>	793.80
Elite MAT	0,5	<b>726,-</b>	878.50
Elite	0,5	<b>776,-</b>	939.00
Durafrost	0,6	<b>899,-</b>	1087.80

Délka 2000 mm.  
Krycí délka 1900 mm. Rozvinutá šíře 307,5 mm.

## FOTPA

Okapový plech k taškové krytině

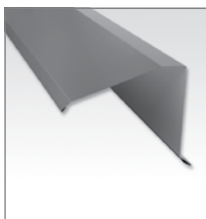


materiál	tl. (mm)	Kč/ks	Kč/ks vč. DPH
Classic	0,5	<b>434,-</b>	525.20
Elite MAT	0,5	<b>480,-</b>	580.80
Elite	0,5	<b>514,-</b>	622.00

Délka 2000 mm.  
Krycí délka 1900 mm. Rozvinutá šíře 245 mm.

## VISK

Závětrná lišta pro taškovou krytinu-vrchní

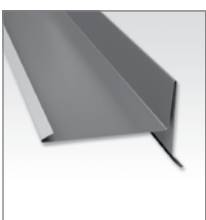


materiál	tl. (mm)	Kč/ks	Kč/ks vč. DPH
Classic	0,5	<b>517,-</b>	625.60
Elite MAT	0,5	<b>584,-</b>	706.70
Elite	0,5	<b>609,-</b>	736.90

Délka 2000 mm.  
Krycí délka 1900 mm. Rozvinutá šíře 307,5 mm.

## VISK-S

Závětrná lišta pro taškovou krytinu-spodní

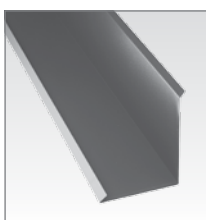


materiál	tl. (mm)	Kč/ks	Kč/ks vč. DPH
Classic	0,5	<b>517,-</b>	625.60
Elite MAT	0,5	<b>582,-</b>	704.30
Elite	0,5	<b>609,-</b>	736.90

Délka 2000 mm.  
Krycí délka 1900 mm. Rozvinutá šíře 307,5 mm.

## LZ

Lemování ke zdi podélné pro taškovou krytinu

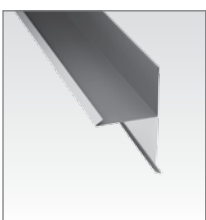


materiál	tl. (mm)	Kč/ks	Kč/ks vč. DPH
Classic	0,5	<b>514,-</b>	622.00
Elite MAT	0,5	<b>571,-</b>	691.00
Elite	0,5	<b>611,-</b>	739.40

Délka 2000 mm.  
Krycí délka 1900 mm. Rozvinutá šíře 246 mm.

## VISK - GL

Závětrná lišta ke krytině Goodlock



materiál	tl. (mm)	Kč/ks	Kč/ks vč. DPH
Elite MAT	0,5	<b>845,-</b>	1022.50
Elite	0,5	<b>912,-</b>	1103.60

Délka 2000 mm.  
Krycí délka 1900 mm. Rozvinutá šíře 410 mm.

# Rovinné plechy

## Tabulový plech a svitky

označení	materiál	povrch	barva	tloušťka plechu (mm)	šíře plechu (mm)	Kč/m <sup>2</sup>	Kč/m <sup>2</sup> vč. DPH
FOP-CL	ocel - tvrdá	Classic	viz barevný sortiment	0,5	1230	385,-	465.90
FOP-CL	ocel - tvrdá	Classic	viz barevný sortiment	0,6	1230	476,-	576.00
FOP-CL	ocel - tvrdá	Classic	viz barevný sortiment	0,7	1230	551,-	666.80
FOP-CL	ocel - tvrdá	Classic	viz barevný sortiment	0,75	1230	610,-	738.10
FOP-CL	ocel - tvrdá	Classic perf.	BILA	0,5	1230	961,-	1162.90
FOP-EM	ocel - tvrdá	Elite MAT	viz barevný sortiment	0,5	1230	497,-	601.40
FOP-EL	ocel - tvrdá	Elite	viz barevný sortiment	0,5	1230	505,-	611.10
FOP-EL	ocel - tvrdá	Elite	viz barevný sortiment	0,6	1230	737,-	891.80
FAP-DS	ocel - medium	Elite oboustr.	viz barevný sortiment	0,6	1250	964,-	1166.50
FAP-DU	ocel - medium	Durafrost	viz barevný sortiment	0,6	1250	751,-	908.80
FOP-GV	ocel - tvrdá	Pozink	přírodní pozink	0,5	1230	437,-	465.90
FOP-GV	ocel - tvrdá	Pozink	přírodní pozink	0,6	1230	455,-	576.00
FOP-ALUZ	ocel - tvrdá	Aluzinek	přírodní aluzinek	0,5	1230	495,-	666.80
FOP-ALUZ	ocel - tvrdá	Aluzinek	přírodní aluzinek	0,6	1230	525,-	738.10

V tabulce použito značení pro tabule (FOP/FAP). Svitky jsou obecně značeny COIL.

Svitky 1230 a 1250 mm jsou vyráběny na míru v délkách 3 - 100 m. Rozdělení svitků na dílčí délky 200,- Kč bez DPH/střih.

Materiál pro falcované krytiny Profilfac a Ekoalac na str. 16 - 17.

Tabulový plech standardně v délce 2000 a 3000 mm, opatřen ochrannou folií.

## Tabulový plech a svitky - dostupné barvy

označ. Lindab	434	742	758	418	412	015	087	010	001	045	035	152	113	874	542	022	044	242	217
nejbližší RAL	8017	8004	3009	3011	3000	9005	7011	9010	9002	9006	7016	1002	1015	6003	5010	7044	9007	7012	7038
kód barvy	HNED	CICE	TMCE	VINO	SYCE	CERN	TMSE	BILA	ANTI	SMET	BRSE	ZLUT	BEZO	TMZE	SIMO	SVSE	SEME	STSE	CESE
barva	hnědá	cihlově červená	tmavě červená	vínově červená	sytě červená	černá	tmavě šedá	bílá	antická bílá	stříbrná metaliza	brilicově šedá	pleškově žlutá	bežová	tmavě zelená	signální modrá	světle šedá	šedá metaliza	střední šedá	cementově šedá
FOP-CL	■▼	■▼	■▼	■	■	■	■▼	■▼	■▼◆	■▼	■▼	■	■	■	■	■			
FOP-EM	■	■	■			■	■				■					■			
FOP-EL	■▼	■▼	■▼			■	■▼				■						■		
FOP-DS	▼	▼*	▼*			▼*	▼		▼	▼	▼							▼*	
FAP-DU											▼								▼

■ tloušťka 0,5 mm ▼ tloušťka 0,6 mm ◆ tloušťka 0,7 a 0,75 mm ▼\* FOP-DS v těchto barevných variantách pouze na objednávku, min. odběr 25 ks tabulí / 25 bm svitku

Zobrazení barev je pouze orientační a nemusí odpovídat realitě. Pro určení a potvrzení přesného odstínu zvolené barvy je nutné vyžádat fyzický vzorek příslušného materiálu, případně využít vzorník barev RAL (nejbližší RAL). Originální vzorníky Lindab jsou k nahlédnutí na prodejních místech Lindab nebo u obchodních zástupců.



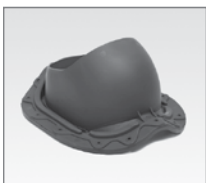


# Odvětrání a prostupy

## Odvětrání a prostupy střechou

### UPP/FPP

Základna pro komínek / prostup (plast)



Kč/ks	Kč/ks vč. DPH
2175,-	2631.80

UPP pro TOPLINE, MEGA, IDEAL; FPP pro SRP CLICK, SEAMLIN  
Balení obsahuje přechodový prvek, těsnící manžetu, těsnící tmel, šrouby, šablonu, spony.  
Barvy: CICE, TMCE, HNED, CERN, TMSE, BRSE, SVSE.  
Barva SVSE pouze pro FPP.

### OKI

Odvětrávací komínek – izolovaný (plast)



Velikost (mm)	Kč/ks	Kč/ks vč. DPH
Ø 110	2725,-	3297.30
Ø 125*	2889,-	3495.70
Ø 160*	5121,-	6196.50

\* Na objednávku.

Komínek se instaluje společně s prvkem UPP nebo FPP  
Barvy: CICE, TMCE, HNED, CERN, TMSE, SVSE, BRSE.  
Barva SVSE pouze pro 125 a 160.

### FPC

Flexi přípojka



Velikost (mm)	Kč/ks	Kč/ks vč. DPH
Ø 110	831,-	1005.60

Pro napojení odvětrávacího komínku OKI a OKI-M na spodní potrubí.

### OKI-M

Odvětrávací komínek motorický – izolovaný (plast)



Velikost (mm)	Kč/ks	Kč/ks vč. DPH
Ø 110 Eco*	18843,-	22800.10
Ø 125*	11160,-	13503.60
Ø 160*	14860,-	17980.60

\* Na objednávku.

Komínek se instaluje společně s prvkem UPP nebo FPP.  
Barvy: CICE, TMCE, HNED, CERN, TMSE, SVSE.  
Barva SVSE pouze pro 125 a 160.

### PRV

Průchodka pro turbokotel nebo potrubí o průměru 110-155 mm (plast)



Kč/ks	Kč/ks vč. DPH
1762,-	2132.10

Na objednávku.

Pouze v kombinaci s UPP nebo FPP dle typu krytiny.  
Barvy: CICE, TMCE, HNED, CERN, TMSE.

### ANT

Prostup pro anténu průměr 12 – 90 mm - (plast)



Kč/ks	Kč/ks vč. DPH
1451,-	1755.80

Pouze v kombinaci s UPP nebo FPP dle typu krytiny.  
Barvy: CICE, TMCE, HNED, CERN, TMSE.

### SPP-T/SPP-F

Solární průchodový prvek (plast)



Kč/ks	Kč/ks vč. DPH
3426,-	4145.50

Plast. Na objednávku.

Balení obsahuje spojovací materiál a těsnící tmel  
Barvy: CICE, TMCE, HNED, CERN, TMSE  
SPP-T pro Topline, Mega, Ideal  
SPP-F pro SRP CLICK, Seamline

### SPK

Těsnící adaptér pro SPP - (plast)



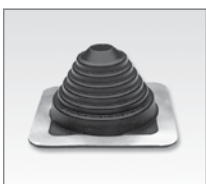
Kč/ks	Kč/ks vč. DPH
1330,-	1609.30

Na objednávku.

Používá se pro vedení kabeláže a trubek menších průměrů prvkem SPP.

### MF

Průchodka



Průchodka	Ø potrubí (mm)	rozměry základny (mm)	počet šroubů	Kč/ks	Kč/ks vč. DPH
PRMINI	7 – 20	57x57	4	466,-	563.90
MF1	6 – 50	110x110	8	564,-	682.50
MF2	32 – 76	150x150	12	681,-	824.10
MF3	60 – 102	200x200	16	766,-	926.90
MF4	76 – 152	250x250	20	1297,-	1569.40
MF5	102 – 178	275x275	20	1349,-	1632.30
MF6	127 – 228	300x300	24	1448,-	1752.10
MF7	152 – 280	355x355	28	2328,-	2816.90
MF8	178 – 330	425x419	32	2880,-	3484.80
MF9	254 – 467	620x641	48	4503,-	5448.70
PRMAXI	330 – 660	860x860	68	10169,-	12304.50

Manžeta z EPDM. Dodáváno včetně vrutů a stahovací pásky.

### PR-D

Průchodka dělená

Průchodka	Ø potrubí (mm)	rozměry základny (mm)	počet šroubů	Kč/ks	Kč/ks vč. DPH
PR-D1	10-100	205x205	20	1481,-	1792.10
PR-D2	100-250	360x360	28	2387,-	2888.30
PR-D3	250-420	546x546	48	3040,-	3678.40

Manžeta z EPDM. Dodáváno včetně vrutů a stahovací pásky.

### ROOF-VENT

Odvětrávací sety systému Roof VENT



Prvek	Popis	Ø (mm)	Kč/ks	Kč/ks vč. DPH
VENTFALC	SET komínku pro Click/Seamline	150	1391,-	1683.20
VENTLPA	SET komínku pro LPA/IDEAL	150	1391,-	1683.20
VENTMEGA	SET komínku pro MEGA	150	1391,-	1683.20
REDUKCE	Redukce Ø 150/100 mm	150/110	98,-	118.60

Barvy: HNED, BRSE. Materiál plast. Set obsahuje komínek Ø 150, základnu a spojovací materiál.

# Materiál pro hromosvody

## PH UNI

### Univerzální podpora



materiál	Kč/ks	Kč vč. DPH
NEREZ	128,-	154.90

Vrut není součástí.

## PH K

### Podpěra na vrut

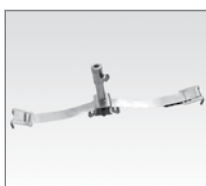


materiál	Kč/ks	Kč vč. DPH
NEREZ	42,-	50.90

Vrut není součástí.

## PH T

### Podpěra jímací tyče

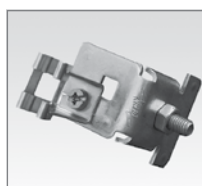


materiál	Kč/ks	Kč vč. DPH
NEREZ	905,-	1095.10

Pro hřeben NTP UNI nebo NP 170.

## PH FALC

### Podpěra na falc

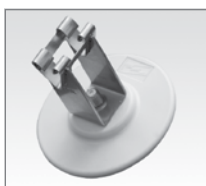


materiál	Kč/ks	Kč vč. DPH
NEREZ	226,-	273.50

Pouze pro klasické falcované krytiny.

## PH FLAT

### Samolepící podpora



materiál	Kč/ks	Kč vč. DPH
NEREZ	215,-	260.20

Vhodné pro krytiny typu SRP Click.

## PH H

### Podpěra vedení na hřeben



materiál	Kč/ks	Kč vč. DPH
NEREZ	220,-	266.20

## PH TYC

### Jímací tyč



materiál	Kč/ks	Kč vč. DPH
NEREZ	208,-	251.70

Délka 1000 mm.

Pozn. Všechny podpěry jsou určeny pro vodič 8 mm.

# Spojovací materiál

## SWT

**Lakovaný samovrtný vrt s těsnicí podložkou**  
Do dřeva.

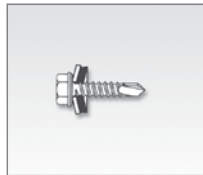


Označení	Velikost (mm)	ks/ balení	Kč /balení	Kč vč. DPH
SWT*	4,8 x 35	250	<b>850,-</b>	1028.50
SWT*	4,8 x 35	50	<b>170,-</b>	205.70
SWT AL	4,8 x 35	250	☒	-----
SWT GALV	4,8 x 35	250	<b>800,-</b>	968.00

\* Pozink lakovaný.  
Barvy dle barevného sortimentu Lindab.

## SD3T

**Lakovaný samovrtný vrt s těsnicí podložkou do lehké vaznice max. tl. 3 mm**



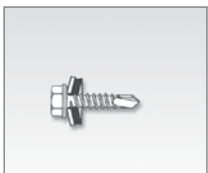
Do lehké vaznice max. tl. 3,0 mm.

Velikost (mm)	ks/ balení	Kč /balení	Kč vč. DPH
4,8 x 19	250	<b>1400,-</b>	1694.00

Pozink lakovaný.  
Barvy dle barevného sortimentu Lindab.

## SL2T

**Lakovaný samovrtný vrt s těsnicí podložkou**  
Pro spojení dvou plechů.

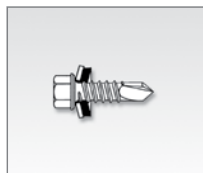


Označení	Velikost (mm)	ks/ balení	Kč /balení	Kč vč. DPH
SL2T *	4,8 x 19	250	<b>850,-</b>	1028.50
SL2T *	4,8 x 19	50	<b>170,-</b>	205.70
SL2T AL	4,8 x 19	50	☒	-----
SL2T GALV	4,8 x 19	250	<b>800,-</b>	968.00

\* Pozink lakovaný.  
Barvy dle barevného sortimentu Lindab.

## SD6T

**Samovrtný vrt s těsnicí podložkou, pozinkovaný**



Do konstrukční oceli max. tl. 6,0 mm.

Velikost (mm)	ks/ balení	Kč /balení	Kč vč. DPH
6,3 x 25	250	<b>2575,-</b>	3115.80

Pozink

## SL4

**Samovrtný vrt pro lehké profily**  
do max. tl. 2,0 / 2,0 mm



Velikost (mm)	ks/ balení	Kč /balení	Kč vč. DPH
4,8 x 16	100	<b>740,-</b>	895.40

Pozink

## SD14 T

**Samovrtný vrt s těsnicí podložkou**  
do konstrukční oceli max. tl. 14,0 mm

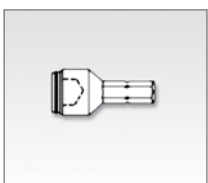


Velikost (mm)	ks/ balení	Kč /balení	Kč vč. DPH
5,5 x 34	250	<b>4342,-</b>	5253.90

Pozink

## MHL/MH

**Utahovací nástavce**



Nástavec	Velikost (mm)	Kč/ks	Kč vč. DPH
MHL	6	<b>1039,-</b>	1257.20
MH	8	<b>240,-</b>	290.40

Utahovací nástavec MHL je určený pro speciální vrty SL3 a SL4. Nástavec MH se používá pro standardní šestihřanné hlavy SWT a SL2T.

## SD14

**Samovrtný vrt bez podložky do konstrukční oceli max. tl. 14,0 mm**



Velikost (mm)	ks/ balení	Kč /balení	Kč vč. DPH
5,5 x 34	250	<b>2600,-</b>	3146.00

Pozink

## POKLOP

**Krytka hřebíku (poklůpek na parapety a jiná oplechování)**



Velikost (mm)	ks/ balení	Kč /balení	Kč vč. DPH
20 x 4	50	<b>109,-</b>	131.90

Všechny barvy dle barevného sortimentu Lindab.  
Lepí se silikonovým tmelem.

## POP

**Jednostranný lakovaný nýt s ocelovým trnem**



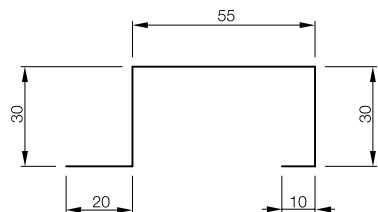
Velikost (mm)	ks/ balení	Kč /balení	Kč vč. DPH
4,0 x 9,4	250	<b>925,-</b>	1119.30

Pozink lakovaný  
Spojí max. tl. 4,8 mm, díra se vrtá 4,1 mm

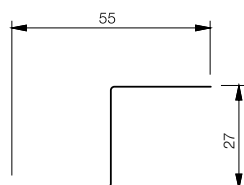


## Technická specifikace

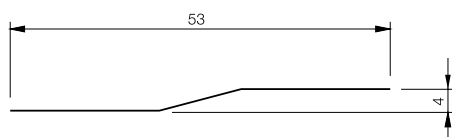
VENTSRP Větrací hřebenová lišta, dl. 485 mm a 2000 mm



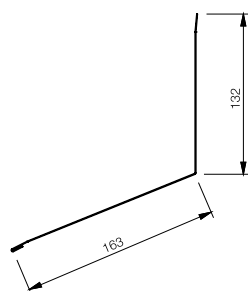
C1SRP Hřebenový/nároční profil nevětraný, r. š. 82 mm



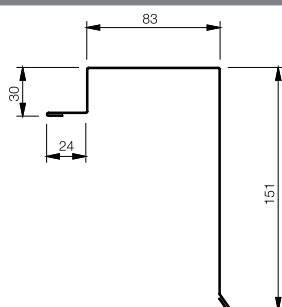
C2SRP Napojovací lišta, r. š. 70 mm



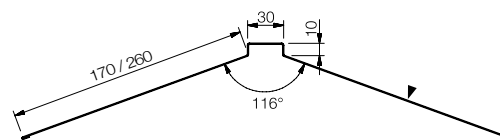
STSRP Lemování ke zdi – příčné, r. š. 307,5 mm



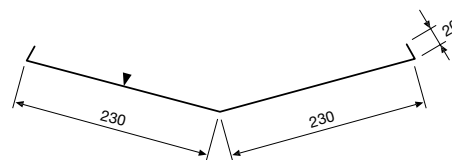
VISRP Závětrná lišta- vrchní, r. š. 307,5 mm



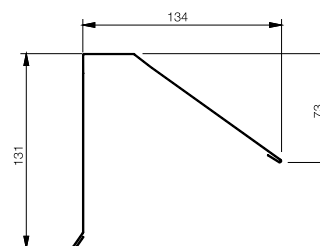
NP 170, NP260 Hřebenáč, r. š. 410 mm



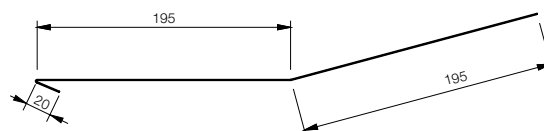
RD Úžlabí, r. š. 500 mm



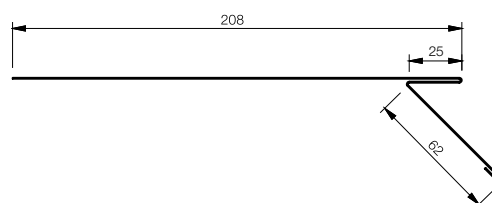
NPSRP Zakončení pultové střechy, r. š. 307,5 mm



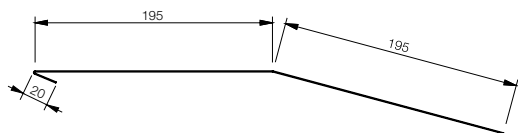
OVKSRP Přechodový plech – přechod sklonů, r. š. 410 mm



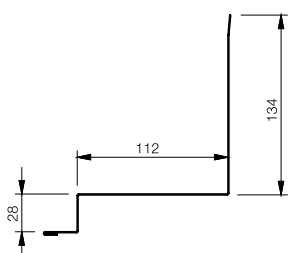
FSRP Zatahovací okapový plech, r. š. 307,5 mm



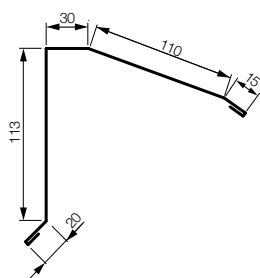
**OVMSRP Přechodový plech – mansarda, r. š. 410 mm**



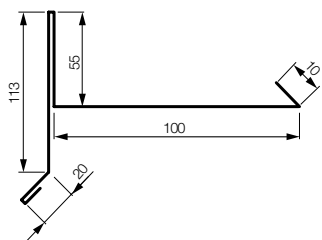
**SLSRP Lemování ke zdi – podélné, r. š. 307,5 mm**



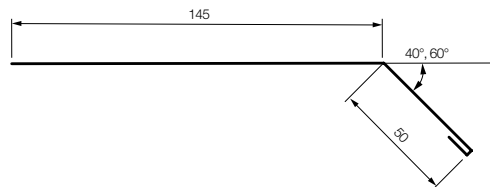
**VISK – závětrná lišta pro taškovou krytinu – vrchní, r. š. 307,5 mm**



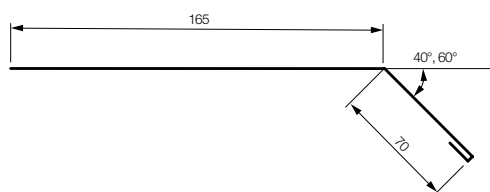
**VISK-S – závětrná lišta pro taškovou krytinu – spodní, r. š. 307,5 mm**



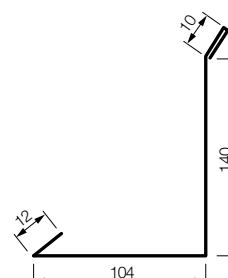
**FOTP – okapový plech, r. š. 205 mm**



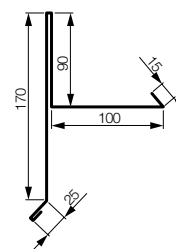
**FOTPA – okapový plech, r. š. 245 mm**



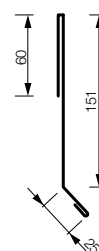
**LZ – lemování ke zdi podélné, r. š. 246 mm**



**VISK-GL – závětrná lišta pro krytinu GOODLOCK, r. š. 410 mm**



**VISK-Z- závětrná lišta zavlékací, r. š. 246 mm**



Standardní délka 2 m (možno vyrobit a nacenit i v délce 3 m)

V případě, že katalogové klempířské prvky nejsou pro váš projekt použitelné, rádi vám vyrobíme klempířské prvky na míru dle výkresové dokumentace. Maximální délka výrobku je 3000 mm.

# Okapový systém



## Půlkruhový okapový systém Lindab Rainline

v rozměrech 125/87, 125/100, 150/100 skladem, ostatní s dodáním 2-3 týdny

### K33

Žlabový hák s přichytným jazýčkem



rozměr (mm)	150		190	
balení (ks)	42		10	
povrch	Kč/ks	s DPH	Kč/ks	s DPH
STANDARD	138,-	167.00	224,-	271.10
OSTATNÍ	167,-	202.10	232,-	280.80

Délka 330 mm. Velikost 190 na objednávku.

### K07

Římsový hák s přichytným jazýčkem



rozměr (mm)	125		150	
balení (ks)	40		40	
povrch	Kč/ks	s DPH	Kč/ks	s DPH
STANDARD	114,-	138.00	125,-	151.30
OSTATNÍ	118,-	142.80	130,-	157.30

Délka 70 mm.

### K21

Žlabový hák s přichytným jazýčkem



rozměr (mm)	125		150	
balení (ks)	50		50	
povrch	Kč/ks	s DPH	Kč/ks	s DPH
STANDARD	141,-	170.70	144,-	174.30
OSTATNÍ	147,-	177.90	149,-	180.30

Délka 210 mm.

### KRT

Překroucený žlabový hák s přichytným jazýčkem



rozměr (mm)	125		150	
balení (ks)	20		10	
povrch	Kč/ks	s DPH	Kč/ks	s DPH
STANDARD	150,-	181.50	186,-	225.10
OSTATNÍ	156,-	188.80	193,-	233.60

Pro montáž z boční strany krokve.

### KFL

Žlabový hák se zaklapovacím upevněním



rozměr (mm)	125		150	
balení (ks)	30		30	
povrch	Kč/ks	s DPH	Kč/ks	s DPH
STANDARD	123,-	148.90	126,-	152.50
OSTATNÍ	129,-	156.10	131,-	158.60

\* Povrchová úprava galvanickým pozinkováním. Délka 196 mm.

### KFL35

Žlabový hák se zaklapovacím upevněním

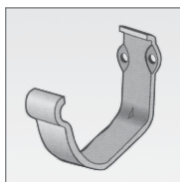


rozměr (mm)	125		150	
balení (ks)	20		20	
povrch	Kč/ks	s DPH	Kč/ks	s DPH
STANDARD	213,-	257.80	218,-	263.80
OSTATNÍ	227,-	274.70	228,-	275.90

Délka 350 mm.

### KFK

Římsový hák se zaklapovacím upevněním



rozměr (mm)	125		150	
balení (ks)	60		45	
povrch	Kč/ks	s DPH	Kč/ks	s DPH
STANDARD	127,-	153.70	129,-	156.10
OSTATNÍ	131,-	158.60	138,-	167.00

### K-N

Žlabový hák pro nástřešní žlab (s výztuhou)



rozměr (mm)	DIN 330	
balení (ks)	25	
povrch	Kč/ks	s DPH
Elite	317,-	383.60

Dostupné barvy: TMSE, BRSE, TMCE, HNEĐ

### TB

Krycí třmen háku

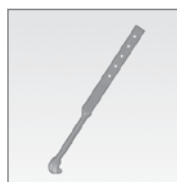


rozměr (mm)	125		150	
balení (ks)	50		50	
povrch	Kč/ks	s DPH	Kč/ks	s DPH
STANDARD	97,-	117.40	101,-	122.30
OSTATNÍ	101,-	122.30	108,-	130.70

Použití pro překrytí starých háků.

### STAG

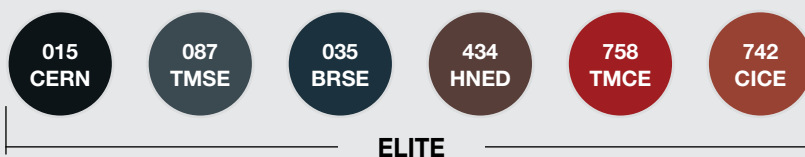
Úchyt žlabu



rozměr (mm)	UNI	
balení (ks)	50	
povrch	Kč/ks	s DPH
STANDARD	60,-	72.60
OSTATNÍ	64,-	77.50

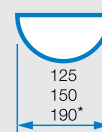
Použití pro zpevnění žlabů a žlabových koutů.

Standardní barvy

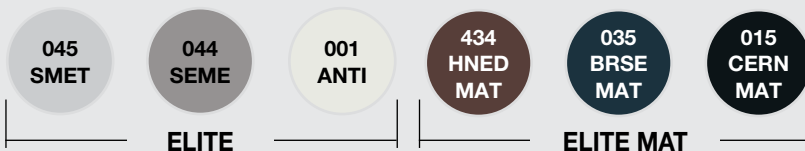


ELITE

Rozměry

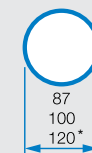


Ostatní barvy



ELITE

ELITE MAT



\* V ELITE MAT NENÍ



# Okapový systém



## Půlkruhový okapový systém Lindab Rainline

v rozměrech 125/87, 125/100, 150/100 skladem, ostatní s dodáním 2-3 týdnů

### R Podokapní žlab půlkruhový



rozměr (mm)	125		150		190	
balení (ks)	3		3		2	
povrch	Kč/m	s DPH	Kč/m	s DPH	Kč/m	s DPH
STANDARD	222,-	268.70	236,-	285.60	377,-	456.20
OSTATNÍ	238,-	288.00	277,-	335.20	409,-	494.90

Standardní délky 4 m a 6 m. Velikost 190 na objednávku.

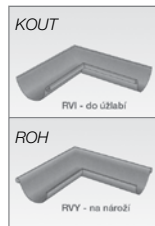
### RG Žlabové čelo



rozměr (mm)	125		150	
balení (ks)	24		24	
povrch	Kč/ks	s DPH	Kč/ks	s DPH
STANDARD	106,-	128.30	110,-	133.10
OSTATNÍ	113,-	136.80	114,-	138.00

Suchý spoj, univerzální levé i pravé.

### RVI / RVY 90° Žlabový kout/roh 90°



rozměr (mm)	125		150		190	
balení (ks)	5		5		4	
povrch	Kč/ks	s DPH	Kč/ks	s DPH	Kč/ks	s DPH
STANDARD	534,-	646.20	559,-	676.40	1318,-	1594.80
OSTATNÍ	673,-	814.40	696,-	842.20	1435,-	1736.40

\* Velikost 190 mm na objednávku.

### RGV / RGH Žlabové čelo levé/pravé



rozměr (mm)	190	
balení (ks)	25	
povrch	Kč/ks	s DPH
STANDARD	169,-	204.50
OSTATNÍ	183,-	221.50

Lepí se tmelem NOVAPLAST a nýtuje.  
Specifikujte levé nebo pravé. Na objednávku.

### RVI / RVY 135° Žlabový kout/roh 135°



rozměr (mm)	125		150	
balení (ks)	5		5	
povrch	Kč/ks	s DPH	Kč/ks	s DPH
STANDARD	940,-	1137.40	1057,-	1279.00
OSTATNÍ	1021,-	1235.50	1173,-	1419.40

### RSK Spojka žlabů s těsněním



rozměr (mm)	125		150	
balení (ks)	20		20	
povrch	Kč/ks	s DPH	Kč/ks	s DPH
STANDARD	150,-	181.50	153,-	185.20
OSTATNÍ	156,-	188.80	163,-	197.30

Suchý spoj.  
Žlaby 190 mm se spojují tmelem Novoplast a nýtý.

### OSKR Zábrana přelití žlabu



rozměr (mm)	125		150	
balení (ks)	5		5	
povrch	Kč/ks	s DPH	Kč/ks	s DPH
STANDARD	685,-	828.90	750,-	907.50
OSTATNÍ	717,-	867.60	788,-	953.50

Pouze na objednávku.

### OSK Zábrana přelití žlabu - kout



rozměr (mm)	UNIVERZÁLNÍ	
balení (ks)	10	
povrch	Kč/ks	s DPH
STANDARD	727,-	879.70
OSTATNÍ	750,-	907.50

Pouze na objednávku.

### R-N Nástřešní žlab



rozměr (mm)	r.š. 625		r.š. 1250	
balení (ks)	1		1	
povrch	Kč/m	s DPH	Kč/m	s DPH
Elite DS	734,-	888.20	1592,-	1926.40

Rozvinutá šířka 625 mm skladem, rozvinutá šířka 1250 mm na objednávku. Délky 2 a 4 m.  
Barvy: TMSE, BRSE, TMCE, HNED  
Radius DIN 330

### VATKR Sběrný kotlík



rozměr (mm)	100	
balení (ks)	1	
povrch	Kč/ks	s DPH
STANDARD	2295,-	2777.00
OSTATNÍ	2390,-	2891.90

Pouze v povrchu Elite.  
Rozměry 250 mm (š) x 150 mm (v) x 150 mm (h).  
Na objednávku do 5 týdnů.

### OMV Žlabový kotlík



rozměr (mm)	125		150		190	
balení (ks)	15		15		6	
povrch	Kč/ks	s DPH	Kč/ks	s DPH	Kč/ks	s DPH
STANDARD	289,-	349.70	317,-	383.60	369,-	446.50
OSTATNÍ	303,-	366.70	335,-	405.40	395,-	478.00

Cena je shodná pro všechny průměry roury.  
Možné kombinace Elite: 125/87, 125/100, 150/100, 150/120, 190/120.  
Možné kombinace Elite MAT: 125/87, 125/100, 150/100.

### VATKS Atikový sběrný kotlík půlkruhový



rozměr (mm)	100	
balení (ks)	1	
povrch	Kč/ks	s DPH
STANDARD	2385,-	2885.90
OSTATNÍ	2489,-	3011.70

Na objednávku do 5 týdnů.

# Okapový systém

## Půlkruhový okapový systém Lindab Rainline

v rozměrech 125/87, 125/100, 150/100 skladem, ostatní s dodáním 2-3 týdnů



### SROR

Svodová roura



rozměr (mm)	87		100		120	
balení (ks)	2		2		2	
povrch	Kč/m	s DPH	Kč/m	s DPH	Kč/m	s DPH
STANDARD	272,-	329.20	255,-	308.60	388,-	469.50
OSTATNÍ	288,-	348.50	309,-	373.90	430,-	520.30

Standardní délky 3 m a 5 m. Délka 2 m pouze ve variantách Ø 87 a Ø100 a barvách TMSE, HINED, TMCE, CERIN. Velikost 120 na objednávku.

### SOKN

Odskok svodové roury



rozměr (mm)	87		100	
balení (ks)	15		16	
povrch	Kč/ks	s DPH	Kč/ks	s DPH
STANDARD	835,-	1010.40	860,-	1040.60
OSTATNÍ	932,-	1127.80	958,-	1159.20

Použití pro odskok 100 mm.

### BK

Koleno svodové roury



rozměr (mm)	87		100		120	
balení (ks)	20		20		15	
povrch	Kč/ks	s DPH	Kč/ks	s DPH	Kč/ks	s DPH
STANDARD	300,-	363.00	297,-	359.40	376,-	455.00
OSTATNÍ	319,-	386.00	366,-	442.90	397,-	480.40

Úhel 70°. Spojením 2 kolen vznikne "S" koleno.

### BKM

Koleno svodové roury s rozšířeným hrdlem



rozměr (mm)	87		100	
balení (ks)	20		20	
povrch	Kč/ks	s DPH	Kč/ks	s DPH
STANDARD	286,-	346.10	375,-	453.80
OSTATNÍ	298,-	360.60	388,-	469.50

K napojení na svod nebo mezikus, který nemá zúžení.

### MST

Mezikus svodové roury



rozměr (mm)	87		100		120	
balení (ks)	12		15		9	
povrch	Kč/ks	s DPH	Kč/ks	s DPH	Kč/ks	s DPH
STANDARD	273,-	330.40	309,-	373.90	475,-	574.80
OSTATNÍ	285,-	344.90	323,-	390.90	515,-	623.20

Délka 1000 mm. Je zúžen na obou koncích. Rozpůlením získáte 2 ks po 500 mm.

### SRORM

Napojovací prvek svodové roury



rozměr (mm)	87		100	
balení (ks)	50		40	
povrch	Kč/ks	s DPH	Kč/ks	s DPH
STANDARD	190,-	229.90	249,-	301.30
OSTATNÍ	199,-	240.80	265,-	320.70

Napojí zbytek roury

### UTK

Výtokové koleno



rozměr (mm)	87		100		120	
balení (ks)	12		10		10	
povrch	Kč/ks	s DPH	Kč/ks	s DPH	Kč/ks	s DPH
STANDARD	382,-	462.30	405,-	490.10	562,-	680.10
OSTATNÍ	398,-	481.60	425,-	514.30	582,-	704.30

### BUTK

Spodní díl svodové roury

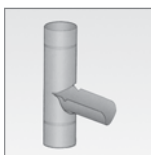


rozměr (mm)	87		100	
balení (ks)	12		10	
povrch	Kč/ks	s DPH	Kč/ks	s DPH
STANDARD	334,-	404.20	441,-	533.70
OSTATNÍ	374,-	452.60	542,-	655.90

Zaústění do kanalizace. Pouze na objednávku.

### FUTK

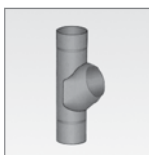
Výklopná odbočka do sudu



rozměr (mm)	87		100	
balení (ks)	4		4	
povrch	Kč/ks	s DPH	Kč/ks	s DPH
STANDARD	691,-	836.20	718,-	868.80
OSTATNÍ	762,-	922.10	800,-	968.00

### GROR

Napojení svodové roury

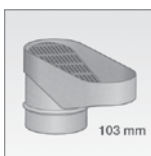


rozměr (mm)	87		100	
balení (ks)	4		4	
povrch	Kč/ks	s DPH	Kč/ks	s DPH
STANDARD	1015,-	1228.20	1050,-	1270.50
OSTATNÍ	1108,-	1340.70	1177,-	1424.20

Úhel odskoku je 50-80°. Průměry napojovaných rour jsou vždy shodné.

### RT

Lapač nečistot

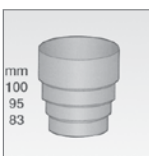


rozměr (mm)	UNIVERZÁLNÍ	
balení (ks)	10	
povrch	Kč/ks	s DPH
PLAST	336,-	406.60

Plast (HD-Etenplast)

### MRT

Objímka k lapači nečistot



rozměr (mm)	UNIVERZÁLNÍ	
balení (ks)	10	
povrch	Kč/ks	s DPH
PLAST	99,-	119.80

Plast (HD-Etenplast)  
Na objednávku.

# Okapový systém

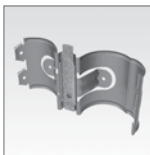
## Půlkruhový okapový systém Lindab Rainline

v rozměrech 125/87, 125/100, 150/100 skladem, ostatní s dodáním 2-3 týdnů



### SSVU

Zaklapávací objímka k trnu SST nebo na vruty



rozměr (mm)	87		100		120	
balení (ks)	24		20		10	
povrch	Kč/ks	s DPH	Kč/ks	s DPH	Kč/ks	s DPH
STANDARD	89,-	107.70	97,-	117.40	121,-	146.50
OSTATNÍ	92,-	111.40	99,-	119.80	130,-	157.30

### SST

Trn k objímce SSVU a SV



Žárový pozink		
balení (ks)	20	
rozměr	Kč/ks	s DPH
125 mm	68,-	82.30
175 mm	82,-	99.30
250 mm	118,-	142.80
300 mm	134,-	162.20

Žárově pozinkovaný. Trn kombinovatelný s objímkami SSVU a SV všech velikostí.

### SV

Objímka s klínovým uzávěrem k trnu SST



rozměr (mm)	87		100		120	
balení (ks)	20		20		20	
povrch	Kč/ks	s DPH	Kč/ks	s DPH	Kč/ks	s DPH
STANDARD	97,-	117.40	107,-	129.50	142,-	171.90
OSTATNÍ	101,-	122.30	113,-	136.80	152,-	184.00

### SHFS

Zesílená objímka na hmoždinku (motýlkový uzávěr)



rozměr (mm)	100	
balení (ks)	20	
barva	Kč/ks	s DPH
STANDARD	109,-	131.90

Vnitřní závit M10 pro uchycení na kombinut VH

### VH

TORX vřut do hmoždinky HDDC pro objímku SHFS



délka (mm)	200		250		300	
balení (ks)	100		100		100	
materiál	Kč/ks	s DPH	Kč/ks	s DPH	Kč/ks	s DPH
POZINK	75,-	90.80	80,-	96.80	85,-	102.90

Samozřejmě kombinut na TORX do hmoždinky HDDC s metrickým závitem M10 pro objímku SHFS

### HDZ

Hmoždinka do zateplovacího systému pro objímku SHFS

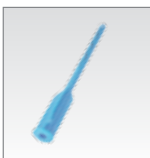


délka (mm)	UNI	
balení (ks)	25	
materiál	Kč/ks	s DPH
PLAST/POZINK	139,-	168.20

Kompletní hmoždinka včetně zakončení metrickým závitem M10 pro objímku SHFS

### HDDC

Hmoždinka do duté cihly pro objímku SHFS



délka (mm)	180		240		280	
balení (ks)	100		100		100	
materiál	Kč/ks	s DPH	Kč/ks	s DPH	Kč/ks	s DPH
PLAST	25,-	30.30	27,-	32.70	29,-	35.10

Pro kombinut VH k ukotvení objímky SHFS

### KRYT

Ochranná krytka na trn VH pro objímku SHFS



rozměr (mm)	100	
balení (ks)	50	
materiál	Kč/ks	s DPH
GUMA	16,-	19.40

V šedé barvě

### Půlkruhový okapový systém Rainline – dostupné barvy

označení Lindab	434	742	758	015	087	001	045	035	044
nejbližší RAL	8017	8004	3009	9005	7011	9002	9006	7016	9007
kód barvy	HNED	CICE	TMCE	CERN	TMSE	ANTI	SMET	BRSE	SEME
barva	hnědá	cihlově červená	tmavě červená	černá	tmavě šedá	antická bílá	stříbrná metaliza	břidlicově šedá	šedá metaliza
Elite	x*	x*	x*	x*	x*	x	x	x*	x
Elite MAT	x			x				x	

Nástřešní žaby R-N dostupné pouze v barvě HNED, TMCE, BRSE, TMSE.  
\* Barvy STANDARD

Zobrazení barev je pouze orientační a nemusí odpovídat realitě. Pro určení a potvrzení přesného odstínu zvolené barvy je nutné vyžádat fyzický vzorek příslušného materiálu, případně využít vzorníku barev RAL (nejbližší RAL). Originální vzorníky Lindab jsou k nahlédnutí na prodejních místech Lindab nebo u obchodních zástupců.

# Okapový systém



## Tradiční hluboký půlkruhový okapový systém

v rozměrech 150H/100, rozvinutá šíře 333 mm

**VEŠKERÉ PRVKY SVODU OKAPOVÉHO SYSTÉMU JSOU IDENTICKÉ SE SYSTÉMEM RAINLINE ROZMĚRU 150/100. KOMPLETNÍ NABÍDKA KOMPATIBILNÍCH PRVKŮ SVODU NA STRANĚ 34.**

### K33\_H 30/5 Žlabový hák pro hluboký žlab, pásovina 30/5 mm, s přichytným jazýčkem



rozměr (mm)	150	
balení (ks)	20	
povrch	Kč/ks	s DPH
ELITE	159,-	192.40

Délka 330 mm.

### K33\_H 25/5 Žlabový hák pro hluboký žlab, pásovina 25/5 mm, s přichytným jazýčkem



rozměr (mm)	150	
balení (ks)	20	
povrch	Kč/ks	s DPH
ELITE	138,-	167.00

Délka 330 mm.

### K21\_H 30/5 Žlabový hák pro hluboký žlab, pásovina 30/5 mm, s přichytným jazýčkem



rozměr (mm)	150	
balení (ks)	30	
povrch	Kč/ks	s DPH
ELITE	136,-	164.60

Délka 210 mm.

### R\_H Žlab hluboký, rozvin 333 mm, délka 4 m



rozměr (mm)	150	
balení (ks)	5	
povrch	Kč/ks	s DPH
ELITE	944,-	1142.30

Délka 4000 mm.

### RG-L\_H Žlabové čelo levé hluboké na tmel



rozměr (mm)	150	
balení (ks)	24	
povrch	Kč/ks	s DPH
ELITE	69,-	83.50

Instalace lepením na klempířský tmel.

### RG-P\_H Žlabové čelo pravé hluboké na tmel



rozměr (mm)	150	
balení (ks)	24	
povrch	Kč/ks	s DPH
ELITE	69,-	83.50

Instalace lepením na klempířský tmel.

### RVI\_H / RVY\_H 90° Žlabový kout / roh hluboký



rozměr (mm)	150	
balení (ks)	5	
povrch	Kč/ks	s DPH
ELITE	559,-	676.40

### OMV\_H Žlabový kotlík pro hluboký žlab



rozměr (mm)	150 / 100	
balení (ks)	15	
povrch	Kč/ks	s DPH
ELITE	317,-	383.60

**333**  
mm

#### Větší rozvinutá šířka žlabu

Nový rozměr 150H přináší až o 12 % větší rozvinutou šířku. Tento fakt pozitivně ovlivňuje funkčnost okapového systému z důvodu větší hloubky. Nový rozměr splňuje požadavky normy DIN EN612.

**30**  
let

#### Nadstandardní záruka

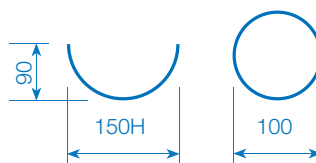
Lindab svoje služby a produkty neustále vylepšuje a hledá možnosti, jak svým zákazníkům poskytnout stále větší přidanou hodnotu. Jistota kvality a funkčnosti okapového systému Lindab Rainline jsou garantované zárukou až 30 let.

**3**  
barvy

#### Nejoblíbenější barvy

Okapový systém v rozměru 150H je aktuálně dostupný ve třech nejoblíbenějších barevných odstínech, které dokonale sladí Váš domov s okapovým systémem.

## Nový rozměr, nový LindabRainline 150H



ELITE

015  
CERN

434  
HNED

035  
BRSE



# Okapový systém



## Tradiční hluboký půlkruhový okapový systém

v rozměrech 150H/100, rozvinutá šíře 333 mm

**VEŠKERÉ PRVKY SVODU OKAPOVÉHO SYSTÉMU JSOU IDENTICKÉ SE SYSTÉMEM RAINLINE ROZMĚRU 150/100. KOMPLETNÍ NABÍDKA KOMPATIBILNÍCH PRVKŮ SVODU NA STRANĚ 34.**

### BK

Koleno svodové roury



rozměr (mm)	100	
balení (ks)	20	
povrch	Kč/ks	s DPH
ELITE	297,-	359.40

Úhel 70°. Spojením 2 kolen vznikne "S" koleno.

### SROR

Svodová roura



rozměr (mm)	100	
balení (ks)	2	
povrch	Kč/m	s DPH
ELITE	255,-	308.60

Délky 3 m a 5 m.

### UTK

Výtokové koleno



rozměr (mm)	100	
balení (ks)	10	
povrch	Kč/ks	s DPH
ELITE	405,-	490.10

### GROR

Napojení svodové roury



rozměr (mm)	100	
balení (ks)	4	
povrch	Kč/ks	s DPH
ELITE	1050,-	1270.50

Úhel odkosku je 50-80°. Průměry napojovaných rour jsou vždy shodné.

### FUTK

Výklopná odbočka do sudu



rozměr (mm)	100	
balení (ks)	4	
povrch	Kč/ks	s DPH
ELITE	718,-	868.80

### SSVU

Zaklapávací objímka k trnu SST nebo na vruty



rozměr (mm)	100	
balení (ks)	20	
povrch	Kč/ks	s DPH
ELITE	97,-	117.40

### NOVA

Těsnicí tmel Novaplast



Objem (ml)	Kč/ks	Kč/ks vč. DPH
310	360,-	435.60

Vhodný k lepení žlabových čel na tmel a podlepení spojů napojení žlabu.

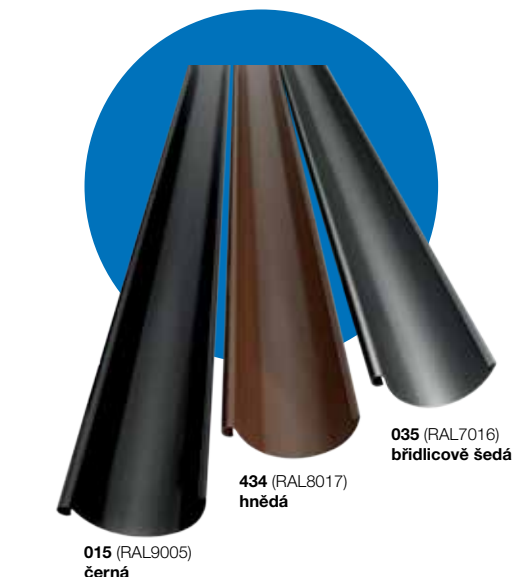
### SST

Trn k objímce SSVU a SV



Žárový pozink		
balení (ks)	20	
rozměr	Kč/ks	s DPH
125 mm	68,-	82.30
175 mm	82,-	99.30
250 mm	118,-	142.80
300 mm	134,-	162.20

Žárově pozinkovaný. Trn kombinovatelný s objímkami SSVU a SV všech velikostí.



015 (RAL9005)  
černá

434 (RAL8017)  
hnědá

035 (RAL7016)  
břidlicové šedá

### Hluboký okapový systém Rainline - dostupné barvy

označení Lindab	434	015	035
nejbližší RAL	8017	9005	7016
kód barvy	HNED	CERN	BRSE
barva	hnědá	černá	břidlicové šedá
Elite	x	x	x

Zobrazení barev je pouze orientační a nemusí odpovídat realitě. Pro určení a potvrzení přesného odstínu zvolené barvy je nutné vyžádat fyzický vzorek příslušného materiálu, případně využít vzorníku barev RAL (nejbližší RAL). Originální vzorníky Lindab jsou k nahlédnutí na prodejních místech Lindab nebo u obchodních zástupců.

# Okapový systém



## čtvercový okapový systém Lindab Rainline

Hranaté žlaby jsou na objednávku s dodáním 2-3 týdny.

### RTK07

Žlabový hák  
ke čtvercovým žlabům



rozměr (mm)	140	
balení (ks)	50	
povrch	Kč/ks	s DPH
ELITE	315,-	381.20

Délka 70 mm.

### RTK21

Žlabový hák  
ke čtvercovým žlabům



rozměr (mm)	140	
balení (ks)	50	
povrch	Kč/ks	s DPH
ELITE	391,-	473.20

Délka 210 mm.

### RTKFK

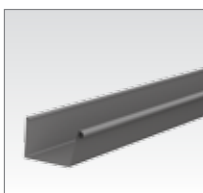
Čtvercový hák  
se zaklapovacím upevněním



rozměr (mm)	140	
balení (ks)	--	
povrch	Kč/ks	s DPH
ELITE	255,-	308.60

### RTRA

Podokapní žlab  
čtvercového průřezu

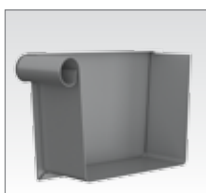


rozměr (mm)	140	
balení (ks)	5	
povrch	Kč/ks	s DPH
ELITE	2965,-	3587.70

Délka 4m.

### RTGH/RTGV

Žlabové čelo čtvercového  
průřezu pravé/levé



rozměr (mm)	140	
balení (ks)	20	
povrch	Kč/ks	s DPH
ELITE	545,-	659.50

Specifikujte levé nebo pravé.

### RTSK

Spojka žlabů s těsněním



rozměr (mm)	140	
balení (ks)	20	
povrch	Kč/ks	s DPH
ELITE	486,-	588.10

### RTOK

Žlabový kotlík  
ke čtvercovým žlabům

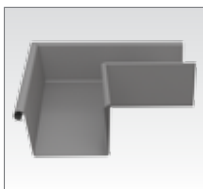


rozměr (mm)	140	
balení (ks)	25	
povrch	Kč/ks	s DPH
ELITE	1234,-	1493.20

Cena je shodná pro všechny průměry roury.  
Povolené kombinace 140/87, 140/100

### RTVI/RTVY

Žlabový kout/roh  
ke čtvercovým žlabům



rozměr (mm)	140	
balení (ks)	4	
povrch	Kč/ks	s DPH
ELITE	2733,-	3307.00

### Čtvercový okapový systém Rainline – dostupné barvy

označení Lindab	434	742	758	015	087	001	045	035	044
nejbližší RAL	8017	8004	3009	9005	7011	9002	9006	7016	9007
kód barvy	HNEB	CICE	TMCE	CERN	TMSE	ANTI	SMET	BRSE	SEME
barva	hnědá	cihlově červená	tmavě červená	černá	tmavě šedá	antičká bílá	stříbrná metaliza	břidlicově šedá	šedá metaliza
Elite	x	x	x	x	x	x	x	x	x

Zobrazení barev je pouze orientační a nemusí odpovídat realitě. Pro určení a potvrzení přesného odstínu zvolené barvy je nutné vyžádat fyzický vzorek příslušného materiálu, případně využít vzorníku barev RAL (nejbližší RAL). Originální vzorníky Lindab jsou k nahlédnutí na prodejních místech Lindab nebo u obchodních zástupců.

# Okapový systém

## Příslušenství k okapovému systému

### NOVA

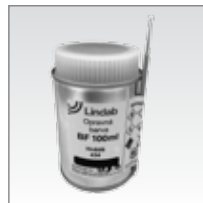


#### Těsnicí tmel Novaplast

Objem (ml)	Kč/ks	Kč/ks vč. DPH
310	371,-	449.00

Vysoce kvalitní klempířský tmel vhodný i k aplikaci za mokra.

### BF



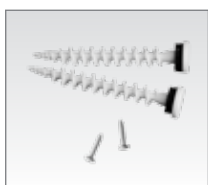
#### Opravná barva

Objem (ml)	Kč/ks	Kč/ks vč. DPH
100	380,-	459.80

Neředí se.

Pouze na opravy poškozených míst, a to ve všech barvách dle barevné nabídky Lindab.

### IPS80



#### Kotvicí sada do zateplené fasády pro objímku SSVU

Velikost (mm)	Kč/sada	Kč/sada vč. DPH
80	155,-	187.60

Sada obsahuje 4 ks hmoždinek a 4 ks vrutů.

### KBO



#### Ohýbačka žlabových háků

Podmínky	Kč/ks	Kč/ks vč. DPH
půjčovně (týden)	100,-	121.00
vratná záloha (jednorázově)	2000,-	2420.00
prodej	3500,-	4235.00

Půjčovně za každý započatý týden.





## Bezpečnostní prvky střech Lindab Safety

Systém bezpečnostních prvků Safety v sobě zahrnuje komplexní řešení pohybu po střeše pomocí lávek nebo žebříků a dále pak systém pro zachytávání sněhu, který zamezí jeho sjíždění mimo střešní plochy. Komponenty jsou dostupné v pozinkové úpravě nebo v lakované úpravě, a to v sedmi barevných odstínech, viz tabulka barevného sortimentu na str. 43.

dění mimo střešní plochy. Komponenty jsou dostupné v pozinkové úpravě nebo v lakované úpravě, a to v sedmi barevných odstínech, viz tabulka barevného sortimentu na str. 43.

## ZÁKLADNÍ SETY - soupis potřebných prvků pro sestavení základních setů

### SET zachytávače sněhu v délce 1,5 m - BARVA



### Profilované krytiny (taška / trapéz\*)

Komponent	počet (ks)	Kč/ks	Kč/celkem
KTIPIE	1	868,-	868,-
KTFLS400/KTFLS350**	3	396/346,-	1188/1038,-
KTCAP	4	23,-	92,-
KTTDA-51	3	19,-	57,-
KTTDA-76	3	23,-	69,-
KTEPDM-5***	3	16,-	48,-
KTEPDM-12	6	23,-	138,-

Orientační cena setu celkem bez DPH: 2460/2310,-

\* při výšce profilace max. 35 mm  
\*\* výběr dle modulu krytiny, \*\*\* pouze pro taškové krytiny

### Neprofilované krytiny (Click / falc)

Komponent	počet (ks)	Kč/ks	Kč/celkem
KTIPIE	1	868,-	868,-
KTFLS350	3	346,-	1038,-
KTOPFS	3	172,-	516,-
KTCAP	4	23,-	92,-
KTM8-25-N	12	15,-	180,-
KTNUT-N	12	8,-	96,-

Orientační cena setu celkem bez DPH: 2790,-

### SET střešní lávky v délce 1,3 m - BARVA



### Profilované krytiny (taška / trapéz\*)

Komponent	počet (ks)	Kč/ks	Kč/celkem
BR1300	1	2412,-	2412,-
KTFLS400/KTFLS350**	3	396/346,-	1188/1038,-
KTUWCO	3	276,-	828,-
KTM8-16-N	12	14,-	168,-
KTNUT-N	12	8,-	96,-
KTTDA-51	3	19,-	57,-
KTTDA-76	3	23,-	69,-
KTEPDM-5***	3	16,-	48,-
KTEPDM-12	6	23,-	138,-

Orientační cena setu celkem bez DPH: 5004/4854,-

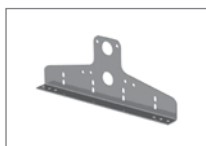
\* při výšce profilace max. 35 mm  
\*\* výběr dle modulu krytiny, \*\*\* pouze pro taškové krytiny

### Neprofilované krytiny (Click / falc)

Komponent	počet (ks)	Kč/ks	Kč/celkem
BR1300	1	2412,-	2412,-
KTFLS350	3	346,-	1038,-
KTOPFS	3	172,-	516,-
KTUWCO	3	276,-	828,-
KTM8-25-N	12	15,-	180,-
KTM8-16-N	12	14,-	168,-
KTNUT-N	24	8,-	192,-

Orientační cena setu celkem bez DPH: 5334,-

## Prvky Safety systému



potřebný spojovací materiál:  
1x KTTDA 51mm  
1x KTTDA 76mm  
1x KTEPDM 5mm  
2x KTEPDM 12mm

### KTFLS

Konzola pro plechové krytiny

Komponent	Povrch	Kč/ks bez DPH	Cena Kč/ks vč. DPH
KTFLS modul=350mm	pozink	323,-	390.90
KTFLS modul=400mm	pozink	347,-	419.90
KTFLS modul=440mm	pozink	447,-	540.90
KTFLS modul=350mm	barva	346,-	418.70
KTFLS modul=400mm	barva	396,-	479.20

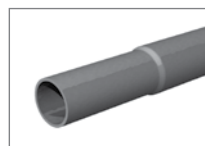
Rozměr 440 mm pouze pro GOODLOCK.  
Rozměr 350 mm i pro SRP Click a Seamline (s protikusem KTOPFS)



### KTCAP

Plastová zásepka do trubky ø 32 mm

Komponent	Materiál	Kč/ks bez DPH	Cena Kč/ks vč. DPH
KTCAP	plast – černý	23,-	14,50



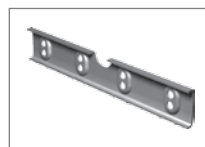
Trubky se zajišťují proti posuvu samočepným šroubem - není součástí dodávky.

průměr 32 mm, délka 3000 mm

### KTIPIE

Trubky pro zachytávače a zábradlí

Komponent	Povrch	Kč/ks bez DPH	Cena Kč/ks vč. DPH
KTIPIE	pozink	745,-	901.50
KTIPIE	barva	868,-	1050.30



potřebný spojovací materiál:  
4x KTM8-N 25  
4x KTNUT-N

délka prvku: 350 mm

### KTOPFS

Protikus pro montáž na sjoatou drážku a SRP Click

Komponent	Povrch	Kč/ks bez DPH	Cena Kč/ks vč. DPH
KTOPFS	pozink	154,-	186.40
KTOPFS	barva	172,-	208.20



# Lindab Safety



Kotví se čtyřmi samořeznými vruty (není součástí dodávky) do tyčí zachytávače.

## O-SAK

**Desková zábrana k trubkovému zachytávači**

Komponent	Povrch	Kč/ks bez DPH	Cena Kč/ks vč. DPH
O-SAK	pozink	554,-	670.40
O-SAK	CERN	741,-	896.70

pozn.: v délkách 930 mm (pro SRP Click) nebo 1030 mm (pro Seamline)



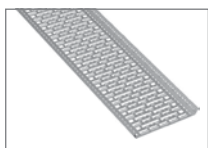
potřebný spojovací materiál:  
3x KTM8-N 16  
3x KTNUT-N

## KTSSSF

**Konzola pro deskové zábrany**

Komponent	Povrch	Kč/ks bez DPH	Cena Kč/ks vč. DPH
KTSSSF	pozink	308,-	372.70
KTSSSF	barva	341,-	412.70

Používejte v kombinaci s KTFLS.

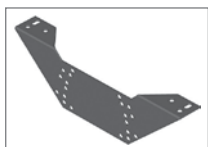


potřebný spojovací materiál pro spojení lávek:  
2x KTM8-N 16  
2x KTNUT-N

## BR/KTWALK

**Lávka**

Komponent	Povrch	Kč/ks bez DPH	Cena Kč/ks vč. DPH
BR1300	pozink	2001,-	2421.30
BR1300	barva	2412,-	2918.60
BR2500	pozink	3125,-	3781.30
BR2500	barva	3232,-	3910.80
KTWALK 3000	pozink	3220,-	3896.20
KTWALK 3000	barva	3448,-	4172.10



potřebný spojovací materiál:  
4x KTM8-N 16  
4x KTNUT-N

## KTUWCO

**Horní konzola lávky**

Komponent	Povrch	Kč/ks bez DPH	Cena Kč/ks vč. DPH
KTUWCO	pozink	256,-	309.80
KTUWCO	barva	276,-	334.00



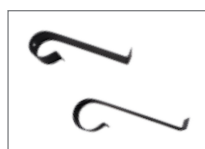
potřebný spojovací materiál:  
4x KTM8-N 16  
4x KTNUT-N

Objednávat 2 ks pro kompletaci jedné spojky.

## KTHJK

**Středová spojka zábradlí a sloupku**

Komponent	Povrch	Kč/ks bez DPH	Cena Kč/ks vč. DPH
KTHJK	pozink	291,-	352.20
KTHJK	barva	323,-	390.90

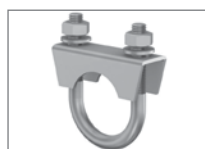


Kotví se samořezným vrutem (není součástí dodávky) do spodní tyče zachytávače.

## KTICE

**Rozražeč ledu na dvoutrubkový zachytávač**

Komponent	Povrch	Kč/ks bez DPH	Cena Kč/ks vč. DPH
KTICE	pozink	188,-	227.50
KTICE	barva	199,-	240.80

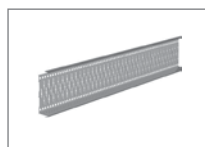


Slouží k upevnění sloupku zábradlí na lávku.  
2 ks na jeden sloupek

## KTHPOW

**Spona sloupku zábradlí**

Komponent	Povrch	Kč/ks bez DPH	Cena Kč/ks vč. DPH
KTHPOW	pozink	259,-	313.40



potřebný spojovací materiál:  
4x KTM8-N 16  
4x KTNUT-N

## KTSNFE

**Desková zábrana sněhu**

Komponent	Povrch	Kč/ks bez DPH	Cena Kč/ks vč. DPH
KTSNFE 3000 mm	pozink	2594,-	3138.80
KTSNFE 3000 mm	barva	2890,-	3496.90



## KTHAPO

**Sloupek zábradlí**

Komponent	Povrch	Kč/ks bez DPH	Cena Kč/ks vč. DPH
KTHAPO	pozink	1493,-	1806.60
KTHAPO	barva	1648,-	1994.10



## KTHEND

**Koncová zábrana lávky**

Komponent	Povrch	Kč/ks bez DPH	Cena Kč/ks vč. DPH
KTHEND	pozink	1652,-	1999.00
KTHEND	barva	1734,-	2098.20



potřebný spojovací materiál:  
1x KTM8-N 40  
1x KTNUT-N

## KTHJKE

**Horní spojka zábradlí a sloupku**

Komponent	Povrch	Kč/ks bez DPH	Cena Kč/ks vč. DPH
KTHJKE	pozink	370,-	447.70
KTHJKE	barva	392,-	474.40

# Lindab Safety

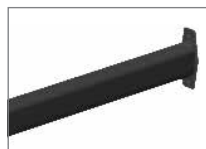


potřebný spojovací materiál při napojení žebříků:  
2x KTM8-N 40  
2x KTNUT-N

## KTLADD

**Žebřík zed/střecha**

Komponent	Velikost	Povrch	Kč/ks bez DPH	Cena Kč/ks vč. DPH
KTLADD 9 stupňů	2,7 m	pozink	2993,-	3621.60
KTLADD 11 stupňů	3,3 m	pozink	3604,-	4360.90
KTLADD 14 stupňů	4,2 m	pozink	4160,-	5033.60
KTLADD 9 stupňů	2,7 m	barva	3226,-	3903.50
KTLADD 11 stupňů	3,3 m	barva	3961,-	4792.90
KTLADD 14 stupňů	4,2 m	barva	4611,-	5579.40



Pozn.: Šrouby pro kotvení do zdi nejsou součástí dodávky.  
Průměr otvorů 10 mm

## KTWACO

**Konzola žebříku**

Komponent	Velikost	Povrch	Kč/ks bez DPH	Cena Kč/ks vč. DPH
KTWACO	20 cm	pozink	237,-	286.80
KTWACO	20 cm	barva	260,-	314.60
KTWACO	75 cm	pozink	323,-	390.90
KTWACO	75 cm	barva	347,-	419.90



potřebný spojovací materiál:  
1x KTTDA 51mm  
1x KTEPDM 5mm  
1x KTM8-N 25  
1x KTNUT-N

## KTLATE

**Držák žebříku pro plechovou krytinu**

Komponent	Povrch	Kč/ks bez DPH	Cena Kč/ks vč. DPH
KTLATE	pozink	144,-	174.30
KTLATE	barva	161,-	194.90



potřebný spojovací materiál:  
2x KTM8-N 16  
1x KTM8-N 40  
3x KTNUT-N

## KTCOKN

**Objímka žebříkové konzoly**

Komponent	Povrch	Kč/ks bez DPH	Cena Kč/ks vč. DPH
KTCOKN	pozink	98,-	118.60
KTCOKN	barva	117,-	141.60



potřebný spojovací materiál:  
4x KTM8-N 16  
4x KTNUT-N  
1x KTOPFS

## KTLASS

**Držák žebříku pro drážkové krytiny**

Komponent	Povrch	Kč/ks bez DPH	Cena Kč/ks vč. DPH
KTLASS	pozink	868,-	1050.30
KTLASS	barva	906,-	1096.30

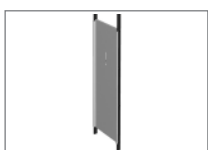


potřebný spojovací materiál:  
1x KTM8-N 40  
1x KTNUT-N

## KTHARA

**Kulaté madlo žebříku**

Komponent	Povrch	Kč/ks bez DPH	Cena Kč/ks vč. DPH
KTHARA	pozink	622,-	752.70
KTHARA	barva	671,-	812.00



## KTCLPR

**Zábrana lezení pro spodní část žebříku**

Komponent	Povrch	Kč/ks bez DPH	Cena Kč/ks vč. DPH
KTCLPR	pozink	2257,-	2731.00
KTCLPR	barva	2524,-	3054.10



potřebný spojovací materiál:  
1x KTM8-N 40  
1x KTNUT-N  
1x KTCOKN

## KTHRCL

**Spodní madlo žebříku**

Komponent	Povrch	Kč/ks bez DPH	Cena Kč/ks vč. DPH
KTHRCL	pozink	370,-	447.70
KTHRCL	barva	409,-	494.90



## KTSTR

potřebný spojovací materiál:  
1x KTM8-N 16

**Zpevnění konzoly pod římsou**

Komponent	Povrch	Kč/ks bez DPH	Cena Kč/ks vč. DPH
KTSTR	pozink	118,-	142.80
KTSTR	barva	167,-	202.10



potřebný spojovací materiál:  
1x KTM8-N 40  
1x KTNUT-N

## KTCOLA

**Spojka žebříku zed/střecha**

Komponent	Povrch	Kč/ks bez DPH	Cena Kč/ks vč. DPH
KTCOLA	pozink	135,-	163.40
KTCOLA	barva	151,-	182.80

# Lindab Safety



potřebný spojovací materiál:  
7x KTM8-N 16  
7x KTNUT-N

Pro vytvoření jednoho segmentu koše je třeba 7 lamel KTSSAB.

## KTCSAB

Obruč ochranného koše žebříku

Komponent	Povrch	Kč/ks bez DPH	Cena Kč/ks vč. DPH
KTCSAB	pozink	1322,-	1599.70
KTCSAB	barva	1413,-	1709.80



M8 x 480 mm

## KTROD

Závitová tyč k obruči ochranného koše

Komponent	Povrch	Kč/ks bez DPH	Cena Kč/ks vč. DPH
KTROD	nerez	72,-	87.20



Pro vytvoření jednoho segmentu koše dl. 1200 mm je třeba 7 lamel.

## KTSSAB

Lamela ochranného koše žebříku

Komponent	Povrch	Kč/ks bez DPH	Cena Kč/ks vč. DPH
KTSSAB	pozink	396,-	479.20
KTSSAB	barva	430,-	520.30



## KTM8-N, KTNUT-N

Metrický šroub a matka pro spojení prvků SAFETY

Komponent	Povrch	Kč/ks bez DPH	Cena Kč/ks vč. DPH
KTM8-N 16 šroub délky 16 mm	nerez	14,-	17.00
KTM8-N 25 šroub délky 25 mm	nerez	15,-	18.20
KTM8-N 40 šroub délky 40 mm	nerez	16,-	19.40
KTNUT-N matka pro KTM8-N	nerez	8,-	9.70



## KTTDA

Komponent	Povrch	Kč/ks bez DPH	Cena Kč/ks vč. DPH
KTTDA 51 mm	nerez	19,-	23.00
KTTDA 76 mm	nerez	23,-	27.90

Pro kotvení konzol do taškové a trapézové krytiny.  
Průměr vrtů 5 mm.



## KTEPDM

EPDM podložka pro KTFLS a KTLATE

Komponent	Materiál	Kč/ks bez DPH	Cena Kč/ks vč. DPH
KTEPDM 5 mm	EPDM	16,-	19.40
KTEPDM 12 mm	EPDM	23,-	27.90

Pro utěsnění montáže konzol na taškových a trapézových krytinách.



Potřebný spojovací materiál:  
2x KTTDA 51

## KTTR2

Konzola dvoutrubkového zachytávače a lávky pro skládanou krytinu

Komponent	Povrch	Kč/ks bez DPH	Cena Kč/ks vč. DPH
KTTR2	pozink	460,-	556.60
KTTR2	barva	505,-	611.10



Potřebný spojovací materiál:  
2x KTTDA 51

## KTLATR

Držák žebříku pro skládané krytiny

Komponent	Povrch	Kč/ks bez DPH	Cena Kč/ks vč. DPH
KTLATR	pozink	436,-	527.60
KTLATR	barva	479,-	579.60



Potřebný spojovací materiál:  
1x KTM8-N 16  
1x KTNUT-N

## KTLATM

Podpěra střešního žebříku ke skládaným krytinám

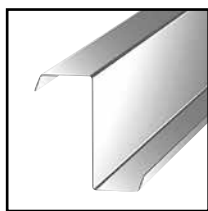
Komponent	Povrch	Kč/ks bez DPH	Cena Kč/ks vč. DPH
KTLATM	barva	250,-	302.50

### Bezpečnostní systém Lindab Safety – dostupné barvy

označení Lindab	434	742	758	015	087	001	035	
Nejbližší RAL	8017	8004	3009	9005	7011	9002	7016	
kód barvy	HNED	CICE	TMCE	CERN	TMSE	ANTI	BRSE	
barva	hnědá	cihlově červená	tmavě červená	černá	tmavě šedá	antická bílá	bílčicově šedá	Pozink

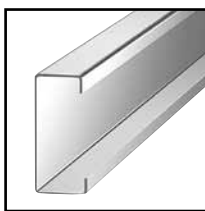
Zobrazení barev je pouze orientační a nemusí odpovídat realitě. Pro určení a potvrzení přesného odstínu zvolené barvy je nutné vyžádat fyzický vzorek příslušného materiálu, případně využít vzorník barev RAL (nejbližší RAL). Originální vzorníky Lindab jsou k nahlédnutí na prodejních místech Lindab nebo u obchodních zástupců.

# Lindab Construline



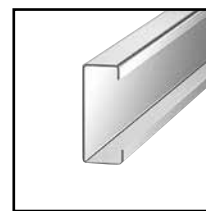
**Z** Z-profil

Označení	Tloušťka [mm]	Délky mm min/max
Z 100 1,0	1,0	1500-13000
Z 100 1,2	1,2	1500-13000
Z 100 1,5	1,5	1500-13000
Z 100 2,0	2,0	1500-13000
Z 120 1,0	1,0	1500-13000
Z 120 1,2	1,2	1500-13000
Z 120 1,5	1,5	1500-13000
Z 120 2,0	2,0	1500-13000
Z 120 2,5	2,5	1500-13000
Z 150 1,0	1,0	1500-13000
Z 150 1,2	1,2	1500-13000
Z 150 1,5	1,5	1500-13000
Z 150 2,0	2,0	1500-13000
Z 150 2,5	2,5	1500-13000
Z 200 1,0	1,0	1500-13000
Z 200 1,2	1,2	1500-13000
Z 200 1,5	1,5	1500-13000
Z 200 2,0	2,0	1500-13000
Z 200 2,5	2,5	1500-13000
Z 250 1,5	1,5	1500-13000
Z 250 2,0	2,0	1500-13000
Z 250 2,5	2,5	1500-13000
Z 250 3,0	3,0	1500-13000
Z 300 1,5	1,5	1500-13000
Z 300 2,0	2,0	1500-13000
Z 300 2,5	2,5	1500-13000
Z 300 3,0	3,0	1500-13000
Z 350 2,0	2,0	1500-13000
Z 350 2,5	2,5	1500-13000
Z 350 3,0	3,0	1500-13000



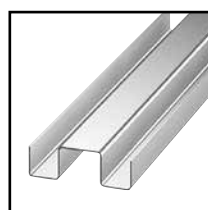
**C** C-profil

Označení	Tloušťka [mm]	Délky mm min/max
C 70 1,5	1,5	1500-13000
C 100 1,0	1,0	1500-13000
C 100 1,2	1,2	1500-13000
C 100 1,5	1,5	1500-13000
C 100 2,0	2,0	1500-13000
C 120 1,0	1,0	1500-13000
C 120 1,2	1,2	1500-13000
C 120 1,5	1,5	1500-13000
C 120 2,0	2,0	1500-13000
C 120 2,5	2,5	1500-13000
C 150 1,0	1,0	1500-13000
C 150 1,2	1,2	1500-13000
C 150 1,5	1,5	1500-13000
C 150 2,0	2,0	1500-13000
C 150 2,5	2,5	1500-13000
C 200 1,0	1,0	1500-13000
C 200 1,2	1,2	1500-13000
C 200 1,5	1,5	1500-13000
C 200 2,0	2,0	1500-13000
C 200 2,5	2,5	1500-13000
C 250 1,5	1,5	1500-13000
C 250 2,0	2,0	1500-13000
C 250 2,5	2,5	1500-13000
C 250 3,0	3,0	1500-13000
C 300 1,5	1,5	1500-13000
C 300 2,0	2,0	1500-13000
C 300 2,5	2,5	1500-13000
C 300 3,0	3,0	1500-13000
C 350 2,0	2,0	1500-13000
C 350 2,5	2,5	1500-13000
C 350 3,0	3,0	1500-13000



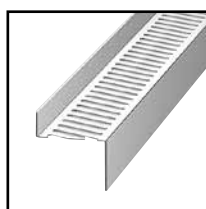
**CI** CI-profil

Označení	Tloušťka [mm]	Délka [mm]
CI 100 1,0	1,0	1600
CI 100 1,2	1,2	1600
CI 100 1,5	1,5	1600
CI 100 2,0	2,0	1600
CI 120 1,0	1,0	1600
CI 120 1,2	1,2	1600
CI 120 1,5	1,5	1600
CI 120 2,0	2,0	1600
CI 150 1,0	1,0	1600
CI 150 1,2	1,2	1600
CI 150 1,5	1,5	1600
CI 150 2,0	2,0	1600
CI 150 2,5	2,5	1600
CI 200 1,0	1,0	1600
CI 200 1,2	1,2	1600
CI 200 1,5	1,5	1600
CI 200 2,0	2,0	1600
CI 200 2,5	2,5	1600
CI 250 1,5	1,5	1600
CI 300 1,5	1,5	1600
CI 350 2,0	2,0	1600



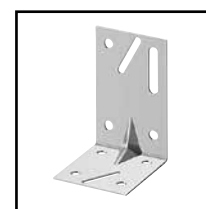
**AA** Koncová výztuha profilu RY

Označení	Tloušťka [mm]
AA 100	0,7
AA 120	0,7
AA 145	0,7
AA 150	0,7
AA 170	0,7
AA 195	0,7
AA 200	0,7
AA 220	0,7



**RFLEX** Vymešovací lat

Označení	Tloušťka [mm]	Délka mm
RFLEX	1,2	4000



**UK** Konzola

Označení	Tloušťka [mm]
UK	2

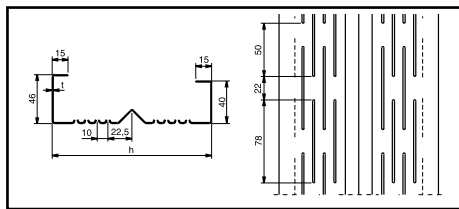


# Lindab Construline



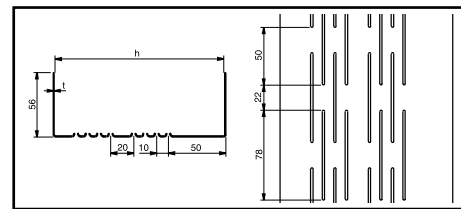
**U4** U4-profil

Označení	Tloušťka [mm]	Délky mm min/max
U4 70 1,5	1,5	1500-13000
U4 100 1,0	1,0	1500-13000
U4 100 1,2	1,2	1500-13000
U4 100 1,5	1,5	1500-13000
U4 100 2,0	2,0	1500-13000
U4 120 1,0	1,0	1500-13000
U4 120 1,2	1,2	1500-13000
U4 120 1,5	1,5	1500-13000
U4 120 2,0	2,0	1500-13000
U4 120 2,5	2,5	1500-13000
U4 150 1,0	1,0	1500-13000
U4 150 1,2	1,2	1500-13000
U4 150 1,5	1,5	1500-13000
U4 150 2,0	2,0	1500-13000
U4 150 2,5	2,5	1500-13000
U4 200 1,2	1,2	1500-13000
U4 200 1,5	1,5	1500-13000
U4 200 2,0	2,0	1500-13000
U4 200 2,5	2,5	1500-13000
U4 250 1,5	1,5	1500-13000
U4 250 2,0	2,0	1500-13000
U4 250 2,5	2,5	1500-13000
U4 300 1,5	1,5	1500-13000
U4 300 2,0	2,0	1500-13000
U4 300 2,5	2,5	1500-13000
U4 300 3,0	3,0	1500-13000



**RY** Vnější stěnový profil

Označení	Tloušťka [mm]	Délky mm min/max
RY 100 0,7	0,7	1000-11000
RY 100 1,0	1,0	1000-11000
RY 100 1,2	1,2	1000-11000
RY 100 1,5	1,5	1000-11000
RY 120 0,7	0,7	1000-11000
RY 120 1,0	1,0	1000-11000
RY 120 1,2	1,2	1000-11000
RY 120 1,5	1,5	1000-11000
RY 145 0,7	0,7	1000-11000
RY 145 1,0	1,0	1000-11000
RY 145 1,2	1,2	1000-11000
RY 145 1,5	1,5	1000-11000
RY 150 0,7	0,7	1000-11000
RY 150 1,0	1,0	1000-11000
RY 150 1,2	1,2	1000-11000
RY 150 1,5	1,5	1000-11000
RY 170 0,7	0,7	1000-11000
RY 170 1,0	1,0	1000-11000
RY 170 1,2	1,2	1000-11000
RY 170 1,5	1,5	1000-11000
RY 195 0,7	0,7	1000-11000
RY 195 1,0	1,0	1000-11000
RY 195 1,2	1,2	1000-11000
RY 195 1,5	1,5	1000-11000
RY 200 0,7	0,7	1000-11000
RY 200 1,0	1,0	1000-11000
RY 200 1,2	1,2	1000-11000
RY 200 1,5	1,5	1000-11000
RY 220 0,7	0,7	1000-11000
RY 220 1,0	1,0	1000-11000
RY 220 1,2	1,2	1000-11000
RY 220 1,5	1,5	1000-11000



**SKY** Vnější stěnový vodící profil

Označení	Tloušťka [mm]	Délky mm min/max
SKY 100 0,7	0,7	1000-4000
SKY 100 1,0	1,0	1000-4000
SKY 100 1,2	1,2	1000-4000
SKY 100 1,5	1,5	1000-4000
SKY 120 0,7	0,7	1000-10500
SKY 120 1,0	1,0	1000-10500
SKY 120 1,2	1,2	1000-10500
SKY 120 1,5	1,5	1000-10500
SKY 145 0,7	0,7	1000-10500
SKY 145 1,0	1,0	1000-10500
SKY 145 1,2	1,2	1000-10500
SKY 145 1,5	1,5	1000-10500
SKY 150 0,7	0,7	1000-10500
SKY 150 1,0	1,0	1000-10500
SKY 150 1,2	1,2	1000-10500
SKY 150 1,5	1,5	1000-10500
SKY 170 0,7	0,7	1000-10500
SKY 170 1,0	1,0	1000-10500
SKY 170 1,2	1,2	1000-10500
SKY 170 1,5	1,5	1000-10500
SKY 195 0,7	0,7	1000-10500
SKY 195 1,0	1,0	1000-10500
SKY 195 1,2	1,2	1000-10500
SKY 195 1,5	1,5	1000-10500
SKY 200 0,7	0,7	1000-10500
SKY 200 1,0	1,0	1000-10500
SKY 200 1,2	1,2	1000-10500
SKY 200 1,5	1,5	1000-10500
SKY 220 0,7	0,7	1000-10500
SKY 220 1,0	1,0	1000-10500
SKY 220 1,2	1,2	1000-10500
SKY 220 1,5	1,5	1000-10500

## Ocelové latě

**KLS**

Kombinovaná lať na bednění pro trap. plechy a Lindab Topline

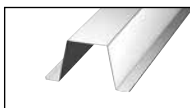


Tloušťka [mm]  
0,6

Standardní délka 2500 a 3700 mm.

**S7 25/45**

Nosná lať pro trap. plechy a Lindab Topline



Standardní délka 3800 mm.

Označení	Tloušťka [mm]
S7 25	0,7
S7 45	0,7

**S 25/45**

Ocelová lať pro podhledy a nenosné rošty



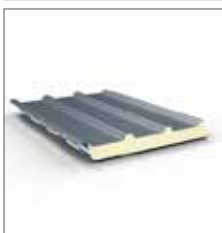
Standardní délka 3800 mm.

Označení	Tloušťka [mm]
S 25	0,6
S 45	0,6

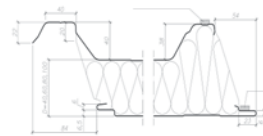
# Sendvičové panely s výplní PIR

## Panel D

### Střešní PIR panel D



Typ jádra	Tloušťka panelu (mm)	Maximální délka (m)	Celková šířka (mm)	Skladebná šířka (mm)	Součinitel $U_{45}$ W/m <sup>2</sup> K	
					PIR jádro	PIR MAX jádro
PIR	40/80	16,5	1104	1000	0,49	-
	60/100				0,34	-
	80/120				0,26	-
	100/140				0,21	-
	120/160				0,18	0,16
	160/200				0,13	-



Profil. venkovní stěny  
Profil. vnitřní stěny

T – trapézové  
L – lineární, G – hladké

## Panel CH

### Chladírenský PIR panel CH



Typ jádra	Tloušťka panelu (mm)	Maximální délka (m)	Celková šířka (mm)	Skladebná šířka (mm)	Součinitel $U_{45}$ W/m <sup>2</sup> K	
					PIR jádro	PIR MAX jádro
PIR	100	16,5	1020/1160	1000/1140	0,22	0,20
	120				0,18	-
	160				0,14	-
	200				0,11	0,10



Profil. venkovní stěny  
Profil. vnitřní stěny

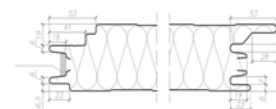
L – líniové, M – mikroprofilované, F – vlnité  
L – líniové, G – hladké

## Panel U

### Stěnový PIR panel U se skrytým zámkem



Typ jádra	Tloušťka panelu (mm)	Maximální délka (m)	Celková šířka (mm)	Skladebná šířka (mm)	Součinitel $U_{45}$ W/m <sup>2</sup> K	
					PIR jádro	PIR MAX jádro
PIR	60	16,5	1020	1000	0,43	-
	80				0,29	-
	100				0,23	-
	120				0,19	-
	140				0,16	0,15



Profil. venkovní stěny  
Profil. vnitřní stěny

L – líniové, M – mikroprofilované, R – drážkové, G – hladké, F – vlnité  
L – líniové, G – hladké

## Panel S

### Stěnový PIR panel S s přiznaným spojem



Typ jádra	Tloušťka panelu (mm)	Maximální délka (m)	Celková šířka (mm)	Skladebná šířka (mm)	Součinitel $U_{45}$ W/m <sup>2</sup> K	
					PIR jádro	PIR MAX jádro
PIR	40	16,5	1020/1160	1000/1140 pro tl. větší než 60 mm	0,58	-
	60				0,38	-
	80				0,28	-
	100				0,22	0,20
	120				0,18	0,17



Profil. venkovní stěny  
Profil. vnitřní stěny

L – líniové, M – mikroprofilované, R – drážkové, G – hladké, F – vlnité  
L – líniové, G – hladké

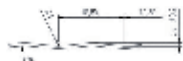
L – líniový

M – mikroprofilovaný

R – drážkový

G – hladký

F – vlnitý



### Sendvičové panely s výplní PIR – dostupné barvy

Nejbližší RAL	1015	3000	5010	6011	7016	9002	9006	9007	9010	7035	8017
barva	běžová	sytě červená	signální modrá	zelená	břilicově šedá	antická bílá	stříbrná metaliza	šedá metaliza	bílá	světle šedá	hnědá
Panel D	X	X	X	X	X	X	X	X	X	X	X
Panel CH						X	X		X		
Panel U	X	X	X	X	X	X	X	X	X	X	X
Panel S						X	X	X	X		

Zobrazení barev je pouze orientační a nemusí odpovídat realitě. Pro určení a potvrzení přesného odstínu zvolené barvy je nutné vyžádat fyzický vzorek příslušného materiálu, případně využít vzorníku barev RAL (nejbližší RAL). Originální vzorníky Lindab jsou k nahlédnutí na prodejních místech Lindab nebo u obchodních zástupců.





# Všeobecné obchodní podmínky

Prodávájmci a neposkytne žádnému z ostatních věřitelů výhodnější práva a zajištění, než byla poskytnuta podle Smlouvy; e) všechny potřebné licence, povolení, souhlasy a jiné rozhodnutí (dále jen „Rozhodnutí“), jež jsou nezbytná pro provozování hlavní podnikatelské činnosti ve věcném slova smyslu, jsou platná, účinná, vymahatelná, nejsou porušována a neexistuje důvodná obava, že některé Rozhodnutí by bylo napadeno nebo by došlo k jeho porušení, změně, odnětí nebo zrušení;

f) není veden ani nehrozí žádné soudní, rozhodčí, administrativní či jiné řízení, jehož výsledek by mohl nepříznivě ovlivnit činnost Kupujícího či mohl mít nepříznivý vliv na schopnost plnit Smlouvu v souladu s jejími ustanoveními;

g) bude neprodleně informovat Prodávájmci o jakémkoliv porušení bodu a) až f) uvedeném v tomto článku („Případ porušení“);

3. Kupující se dále zavazuje a bere na vědomí, že Prodávájmci může podmiňovat další dodání Zboží zaplacením ceny před předáním Zboží či žádat zajištění zaplacení Zboží. Oprávnění Prodávájmci uvedená v tomto článku nevylučují ani neomezuji použití dalších oprávnění, která Prodávájmci náleží podle zákona nebo podle Smlouvy.

4. Prodávájmci a Kupující, každý dále za svou osobu, prohlašují, zaručují se a zavazují se, že:

a) mu není známa žádná překážka, která by mu bránila ve sjednání vztahu podle smlouvy a v přijetí závazků obsažených v těchto VOP a Smlouvě ani v jejich splnění;

b) Smlouva byla řádně uzavřena a podepsána osobami oprávněnými jednat a podepisovat jeho jménem v souladu se zázpisem v obchodním rejstříku;

c) ke dni uzavření této dohody není v úpadku či hrozícím úpadku ve smyslu zákona č. 182/2006 Sb., o úpadku a způsobech jeho řešení (insolvenční zákon), v platném znění, ani si není vědom, že by proti němu byl podán insolvenční návrh či že by jeho podání hrozilo;

d) není si vědom, že by existovali jeho věřitelé, případně jiné třetí osoby, jejichž práva by byla uzavřením Smlouvy porušena;

e) není mu známo, že by proti němu byla nařízena exekuce a její nařízení nehrozí;

f) je si vědom právních a faktických důsledků těchto VOP a Smlouvy a svých závazků uvedených v těchto VOP a ve Smlouvě, a že tyto závazky bude plnit a splnit;

g) uzavřením Smlouvy se nezkracuje uspokojení žádné pohledávky jeho věřitelé, kteří by se mohli domáhat odpovědnosti Smlouvy z důvodů uvedených v § 589 a násl. OZ.

5. Prodávájmci a Kupující se dohodli, že jakékoliv nepravdivé prohlášení uvedené ve Smlouvě je porušením smluvní povinnosti ve smyslu ust. § 2913 OZ a zakládá povinnost nahradit škodu z toho vzniklou.

## X. TVÁNÍ A UKONČENÍ SMLOUVY

1. Smlouva se uzavírá na dobu neurčitou.

2. Každá ze Smluvních stran je oprávněna Smlouvu písemně vypovědět bez uvedení důvodu, přičemž vypovědní lhůta činí 1 měsíc a počíná běžet prvním dnem následujícího měsíce po doručení vypovědi druhé Smluvní straně.

3. Prodávájmci je oprávněn od Smlouvy odstoupit kdykoliv poté, co dojde ke Případu porušení dle těchto VOP. Odstoupení od Smlouvy je účinné okamžikem jeho písemného doručení Kupujícímu. Zákonná úprava odstoupení od smlouvy uvedená v § 2011 a násl. OZ není tímto nijak dotčena.

4. Odstoupením od Smlouvy není dotčen nárok Smluvní strany na zaplacení smluvní pokuty, je-li sjednána, nebo úrok z prodlení, pokud již dospěl, ani práva na náhradu škody.

5. Pro vyloučení pochybností Strany sjednávají, že Prodávájmci může kdykoliv odstoupit od Smlouvy ohledně celého plnění, a to i tehdy, byla-li již smlouva z části plněna.

## XI. PRODLENÍ KUPUJÍCÍHO A NÁROK NA SMLUVNÍ POKUTU

1. Prodávájmci a Kupující sjednávají pro případ prodlení Kupujícího s peněžitým plněním dle KS, RKS, VOP nebo Objednávky či Nabídky, povinnost Kupujícího uhradit Prodávájmci smluvní pokutu ve výši 0,3 % denně z neuhrazené dlužné částky za každý den prodlení.

2. Prodávájmci a Kupující sjednávají pro případ prodlení Kupujícího v případě, kdy Kupující neodebere Zboží ze skladu Prodávájmci do 10 pracovních dnů ode dne výzvy k expedici zboží, povinnost Kupujícího uhradit Prodávájmci smluvní pokutu ve výši 500,- Kč za každý den prodlení až do výše 100 % z ceny neodebraného Zboží.

3. Prodávájmci a Kupující sjednávají pro případ prodlení Kupujícího v případě, kdy Kupující neodebere Zboží v dohodnuté dne dodání Zboží v případě, že dopravu Zboží zajišťuje Prodávájmci, povinnost Kupujícího uhradit Prodávájmci smluvní pokutu ve výši 500,- Kč za každý den prodlení až do výše 100 % z ceny neodebraného Zboží.

4. Prodávájmci a Kupující sjednávají pro případ, že Kupující neodebere Zboží na míru ze skladu Prodávájmci do 1 měsíce ode dne data dodání Zboží nebo neodebere Zboží na míru do 1 měsíce od dohodnutého dne dodání Zboží na míru v případě, že dopravu Zboží na míru zajišťuje Prodávájmci, povinnost Kupujícího uhradit Prodávájmci smluvní pokutu ve výši 100 % ceny neodebraného Zboží na míru.

5. Zaplacení smluvní pokuty není dotčeno právo Prodávájmci na náhradu škody přesahující smluvní pokutu v plné výši, ani právo z vadného plnění.

6. Uplatněná smluvní pokuta je splatná do 15 dnů od doručení vypočtených smluvní pokuty dané Straně dle příslušné Smlouvy.

7. V případě, že závazek poskytnout plnění dle příslušné Smlouvy zanikne před řádným splněním, nezaniká nárok na smluvní pokutu, pokud vznikl dřívějším porušením povinnosti.

## XII. REKUPERAČNÍ JEDNOTKA

1. Ustanovení tohoto čl. XII. se použijí jen v případě, je-li předmětem plnění Smlouvy rekuperační jednotka, respektive, pokud se plnění týká rekuperační jednotky. Jiná ustanovení těchto VOP se pro tento předmět plnění použijí jen, neodporují-li ustanovením tohoto čl. XII.

2. Kupující dodá Prodávájmci podklady pro výpočet množství materiálu nezbytného k provozu rekuperační jednotky, čímž se myslí zejména potrubí a rozvody včetně jejich příslušenství. Za správnost výpočtu u množství materiálu u potrubí, rozvodů či příslušenství (co se týče rozměrů a množství) odpovídá Prodávájmci jen ve vztahu ke správnosti

použitého výpočtu, dle podkladů, které byly poskytnuty Kupujícím. Podkladem na výpočet se rozumí vykresová dokumentace pro realizaci stavby. Za Kupujícím dodané podklady, zejména správnost naměření, resp. shodu skutečného stavu s projektem, odpovídá Kupující.

3. Pokud není dohodnuto jinak a pokud Objednávka Prodávájmci akceptuje, vystaví takové potvrzení Prodávájmci nejpozději do 48 hodin (v rámci pracovního týdne) a zašle e-mailem Kupujícímu, čímž potvrdí přijetí a vydání s Objednávkou souhlas.

4. Povinnost podle čl. VI. odst. 2 Kupující splní, pokud Prodávájmci odběr Zboží avizuje alespoň formou e-mailu doručenému Prodávájmci na e-mailovou adresu [objednavky.vent@lindab.cz](mailto:objednavky.vent@lindab.cz) a dále předem telefonicky na tel. č. 724 862 814 ověří faktickou dostupnost takto odebraného zboží na skladě Prodávájmci.

5. Zboží je standardně dodáváno na paletách, případně v papírových boxech (dle druhu zboží). Cena obalu je součástí kupní ceny zboží.

6. Cena dopravy a dodací lhůta zakázek u kterých je délka zabalového produktu delší než 3 m, se posuzuje individuálně.

7. Podrobné podmínky záruky za jakost jsou upraveny v „Záručním listu“, který je součástí těchto VOP a je také veřejně dostupný na internetových stránkách [www.lindab.cz](http://www.lindab.cz) případně [www.rekuperace-lindab.cz](http://www.rekuperace-lindab.cz). Záruční doba začíná běžet od okamžiku převzetí Zboží Kupujícím. Kupující je povinen zajistit řádné uchování Zboží po jeho převzetí dle pokynů pro skladování zboží dostupné na internetových stránkách [www.lindab.cz](http://www.lindab.cz) případně [www.rekuperace-lindab.cz](http://www.rekuperace-lindab.cz) tak, aby nemohlo dojít k jeho poškození.

## XIII. STŘEŠNÍ KRYTINA A PŘISLUŠENSTVÍ

1. Ustanovení tohoto čl. XIII. se použijí jen v případě, je-li předmětem plnění Smlouvy střešní krytina a/nebo její příslušenství. Jiná ustanovení těchto VOP se pro tento předmět plnění použijí jen, neodporují-li ustanovením tohoto čl. XIII.

2. Kupující dodá Prodávájmci podklady pro výpočet množství materiálu k dodávce střešní krytiny či příslušenství. Podklady dodané Kupujícímu není Prodávájmci povinen přezkoumávat. Za správnost výpočtu u množství materiálu u střešních krytin či příslušenství (co se týče rozměrů a množství) odpovídá Prodávájmci jen ve vztahu ke správnosti použitého výpočtu, dle podkladů, které byly poskytnuty Kupujícím. Podkladem na výpočet se rozumí naměření skutečného stav, resp. projekt krovu a pohledu. Za Kupujícím dodané podklady, zejména správnost naměření, resp. shodu skutečného stavu s projektem, odpovídá Kupující.

3. Nad rámec údajů uvedených v čl. III odst. 4 musí být přesně specifikován předmět objednávky (smlouvy) co se týče typu a druhu zboží, včetně druhu vstupního materiálu, určení množství, rozměrů, tloušťky materiálu, u všech výrobků z plechu s ochrannou vrstvou (Classic, Premium Matt, Elite, Durafrost) číslo barvy povrchové úpravy podle označení Lindab (případně nejblíží RAL, nebo slovní označení barvy Lindab).

4. V případě doobjednávky výrobků s barevnou povrchovou úpravou je nutné uvést číslo faktury nebo zakázky vztahující se k dané doobjednávce. V případě neuvedení toho, že jde o doobjednávku, neodpovídá Prodávájmci za případné odchylky v odstínu.

5. Pokud není dohodnuto jinak a pokud Objednávka Prodávájmci akceptuje, vystaví takové potvrzení Prodávájmci nejpozději do 24 hodin (v rámci pracovního týdne) a zašle jej faxem nebo mailem Kupujícímu, čímž potvrdí přijetí a vydání s Objednávkou souhlas.

6. Pokud u KS, RKS, nebo u Objednávky či Nabídky není dohodnuto jinak, činí dodací lhůta základní nabídky definované níže maximálně 15 pracovních dnů a u ostatních nabídek maximálně 30 pracovních dnů od potvrzení objednávky, resp. od uzavření konkrétní smlouvy.

7. V případě Objednávky či Nabídky na výrobky v množství do 20 m<sup>2</sup> si Prodávájmci vyhraduje právo prodloužit dodací lhůtu o dalších max. 15 pracovních dnů, tedy až na max. 45 pracovních dnů.

8. V období „mimo sezónu“ tzn. v měsících prosinec, leden a únor si Prodávájmci vyhraduje právo prodloužit dodací termín o dalších max. 15 pracovních dnů, tedy až na max. 45 pracovních dnů, u všech zakázek do 100 m<sup>2</sup>.

9. Základní nabídkou se pro účely tohoto čl. XIII. rozumí: Střešní krytina a trapézové plechy a příslušenství Lindab® (Ideal, Mega, Topline, Click SRP, Seamline) s povrchovou úpravou Lindab Classic, Elite MAT, Elite, Durafrost u základních barevných odstínů (základní barevné odstíny jsou specifikované v platných cenících), klempířské prvky, svítkové a tabulové plechy, a standardní prvky okapového systému Lindab Rainline a Safety.

10. Ostatními nabídkami se pro účely tohoto čl. XIII. rozumí v předějším odstavi neuvedené výrobky a zboží podle nabídkových listů a ceníků.

11. Povinnost podle čl. VI. odst. 2 Kupující splní, pokud Prodávájmci odběr Zboží avizuje alespoň formou e-mailu doručenému Prodávájmci na e-mailovou adresu [info@lindab.cz](mailto:info@lindab.cz) a dále předem telefonicky na tel. č. 724 862 814 ověří faktickou dostupnost takto odebraného zboží na skladě Prodávájmci.

12. Střešní krytina je standardně dodávána v dřevěném obale a je fixována fólií. Cena obalu je součástí kupní ceny krytiny. Při objedávce střešní krytiny nebo trapézových plechů do 40m<sup>2</sup> od jednoho typu a baru, bude Kupujícímu účtován navíc ke kupní ceně malometrážní příplatek 500,- Kč bez DPH a Prodávájmci si vyhraduje právo prodloužit dodací termín podle čl. V. odst. 2 a čl. XIII. odst. 5 a těchto VOP.

13. V případě zvýšené obtížnosti nakládání podle čl. VI. VOP je Prodávájmci oprávněn fakturovat poplatek za nákladku ve výši 500,- Kč za každých začatých 100 m<sup>2</sup> krytiny. O tom, zda je obtížnost nakládání zvýšená, rozhoduje v každém případě Prodávájmci.

14. Pokud Prodávájmci vzhledem k vytíženosti pracoviště Prodávájmci uvolní své pracovníky k nakládce Zboží, bude se při fakturaci za tuto službu postupovat obdobně jako v čl. IV. VOP.

15. Doprava zdarma platí jen při využití dopravy zajištěné Prodávájmci. Dopravu objednanou Kupujícím není možné Prodávájmci přefakturovat.

16. Při dopravě více zakázek na jedno místo vykládky, se účtuje doprava pouze za jednu zakázku. V případě, že je součet více zakázek určených současně na stejné místo vykládky větší než 100 m<sup>2</sup>, se doprava za splnění podmínek čl. XIII. odst. 15 a 16 VOP neúčtuje.

17. Cena dopravy a dodací lhůta zakázek u kterých je délka zabalového produktu delší než 8 m, se posuzuje individuálně.

18. Podrobné podmínky záruky za jakost jsou upraveny v „Záručním listu“ a v „Manuálu údržby“ a v „Pokynech pro skladování a manipulaci s výrobky Lindab“, které jsou součástí těchto VOP a jsou také veřejně dostupné na internetových stránkách [www.lindab.cz](http://www.lindab.cz). Záruční doba začíná běžet od okamžiku převzetí zboží Kupujícím. Kupující je povinen

zajistit řádné uchování Zboží po jeho převzetí dle pokynů pro skladování zboží dostupné na internetových stránkách [www.lindab.cz](http://www.lindab.cz) tak, aby nemohlo dojít k jeho poškození.

## XIV. ROZHODNÉ PRÁVO, ŘEŠENÍ SPORŮ

1. Prodávájmci a Kupující se zavazují, že se v případě odlišné úpravy vztahu souvisejících se Smlouvy se budou řídit právními řádem České republiky. Smluvní strany se zavazují řešit vzájemný spor především smírnou cestou v souladu se zákonnými předpisy platnými v České republice. Jestliže nebude možné vyřešit spor smírem, vzniklý spor bude vyřešen příslušným soudem v České republice.

## XV. VÝŠÍ MOC

1. Prodávájmci i Kupující se zprostředkují povinností k náhradě škody za úplné nebo částečné nesplnění povinností stanovených Smlouvu, jestliže prokáže, že úplné nebo částečnému splnění povinností ze Smlouvy zabránila mimořádná nepředvidatelná překážka vzniklá nezávisle na vůli Prodávájmci či Kupujícího. Překážka vzniklá z osobních poměrů Stran nebo překážka vzniklá až v době, kdy byla některá ze Stran v prodlení, ani překážka, kterou byly Strany povinny překonat, je nezprávností povinností nahradit způsobenou škodu. Pokud překážka dle výše uvedeného působí po dobu nepřesahující 90 dnů, Prodávájmci nebo Kupující splní svoje povinnosti, jakmile její účinky pomínou, přičemž dodací lhůta a všechny ostatní lhůty se posouvají o dobu působení překážky.

## XVI. SALVÁTORSKÁ KLAUSULE

1. Pokud by některé ustanovení Smlouvy či těchto VOP bylo neplatné nebo neúčinné, není tím dotčena platnost nebo účinnost ostatních ustanovení Smlouvy či VOP. V takovém případě se Smluvní strany dohodnou na nahrazení ustanovení zněním novým tak, aby se nové ustanovení co nejvíce přiblížilo předmětu a účelu ustanovení původního.

## XVII. DÍLČERNOST

1. Obsah Smlouvy bude Stranami pokládán za důvěrný. Strany se zavazují, že bez souhlasu druhé Strany obsah smlouvy nezveřejní či neposkytnou informace v ní obsažené třetím osobám. Povinnost zachovávat důvěrnost však neplatí, jestliže tak stanoví zákon a/ nebo vůči třetím osobám, které jsou k jedné nebo druhé Straně vázány zákonnou povinností mlčenlivosti.

## XVIII. SPOTŘEBITELÉ

1. Ustanovení čl. XV. a XVI. se použijí pouze pro smlouvy uzavřené se Spotřebitelem.

2. V případě, kdy je v KS, RKS, VOP nebo u Objednávky či Nabídky uvedena cena bez DPH, platí, že se k ceně připočítá DPH v zákonné výši podle zákona č. 235/2004 Sb., o dani z přidané hodnoty, v platném znění.

3. Pro účely smlouvy uzavřené se Spotřebitelem se vylučuje z použití ustanovení čl. III. odst. 1, 7 věta poslední, čl. XI.

## XIX. Odstoupení od SMLOUVY SPOTŘEBITELEM

1. Kupující má právo odstoupit od smlouvy bez udání důvodu do 14 dnů ode dne následujícího po dni, kdy Kupující nebo jím pověřená osoba převezme zboží. To neplatí v případech uvedených v § 1837 zákona č. 89/2012, občanský zákoník, zejména pak Kupující nemůže odstoupit od smlouvy, je-li předmětem je Zboží na míru.

2. Kupující pro účely uplatnění práva na odstoupení od smlouvy musí o svém odstoupení informovat Prodávájmci formou jednostranného právního jednání (například dopisem zasláním prostřednictvím provozovatele poštovních služeb, faxem nebo e-mailem). Aby byla dodržena lhůta pro odstoupení od této smlouvy, postačuje odeslat odstoupení od smlouvy před uplynutím příslušné lhůty.

3. Pokud Kupující odstoupí od smlouvy, vrátí Prodávájmci bez zbytečného odkladu, nejpozději do 14 dnů ode dne, kdy Prodávájmci došlo oznámení o odstoupení od smlouvy, všechny platby, které od Kupujícího obdržel, včetně nákladů na dodání (kromě dodatečných nákladů vzniklých v důsledku zvoleného způsobu dodání Kupujícím, který je jiný než nejnižší způsob standardního dodání). Pro vrácení plateb bude použit stejný platební prostředek, který byl použit Kupujícím pro provedení počáteční transakce, pokud výslovně neurčí jinak. V žádném případě tímto Kupujícímu nevzniknou další náklady. Platba bude vrácena až po obdržení vráceného zboží Prodávájmci nebo prokáže-li Kupující, že zboží odeslal zpět, podle toho, co nastane dříve.

4. Zboží bez zbytečného odkladu, nejpozději do 14 dnů ode dne, kdy došlo k odstoupení od této smlouvy, zašle Kupující zpět nebo je předá na adresu Prodávájmci. Lhůta se považuje za zachovanou, pokud bude zboží odesláno zpět před uplynutím 14 dnů. Náklady spojené s vrácením zboží ponese Kupující.

5. Kupující odpovídá pouze za snížení hodnoty zboží v důsledku nakládání s tímto zbožím jiným způsobem, než který je nutný k obeznání se s povahou a vlastnostmi zboží, včetně jeho funkčnosti. Je-li předmětem plnění Smlouvy poskytování služeb, jejichž plnění již začalo, je Kupující povinen uhradit poměrnou část ceny za ty služby, které již byly poskytnuty.

6. Vzorový formulář pro odstoupení od smlouvy je k dispozici na webových stránkách prodávajícího. Kupující může použít vzorový formulář pro odstoupení od smlouvy, není to však jeho povinností.

znění z 30.8.2021, platné do odvolání









## Předmět záruky

Společnost Lindab Sales CZ, s.r.o., se sídlem Praha 6-Ruzyně, Na Hůrce 1081/6, PSČ 161 00, IČ: 09674063, zapsaná v obchodním rejstříku vedeném Městským soudem v Praze, oddíl C vložka 340177 (dále jen „Lindab Sales CZ, s.r.o.“), poskytuje na níže uvedené výrobky (dále také jako „zboží“) ve smyslu § 2113 a následně občanského zákoníku záruku za jakost takto:

záruka platí na území České republiky a na zboží vyrobené nebo do České republiky dovezené společností Lindab Sales CZ, s.r.o. Záruka rozšiřuje nároky kupujícího v případě koupě okapového systému Rainline, krytiny SRP Click, falcované krytiny Seamline, trapézových a rovinných plechů, taškové krytiny a klempířských prvků, bezpečnostních prvků střešních a profilů lehkých konstrukcí nad rámec zákonné záruky, a to obsahem a v trvání uvedeném výlučně v tomto záručním listě a výlučně pouze při splnění níže uvedených podmínek a rovněž pravidel údržby výrobků Lindab Sales CZ, s.r.o. uvedených v tomto dokumentu „Manuál údržby a ošetřování výrobků z předlakovaných plechů Lindab“.

## Všeobecné záruční podmínky

Záruční doba začíná běžet ode dne dodání zboží prvnímu kupujícímu. Záruční doba neběží po dobu řádné a oprávněné reklamace.

Kupující je osoba, která koupila zboží společnosti Lindab Sales CZ, s.r.o. a pomocí příjmového faktury, dodacího listu nebo záručního listu doloží, že zboží bylo zakoupeno od společnosti Lindab Sales CZ, s.r.o. či od některého z prodejců zboží společnosti Lindab Sales CZ, s.r.o. v České republice.

### 1. Rozsah záruky

Společnost Lindab Sales CZ, s.r.o. odstraní vady zboží uvedené v tomto záručním listu dle níže uvedených pravidel vždy s ohledem na charakter a rozsah poškození zboží, a to způsobem dle svého uvážení tak, že zboží buď opraví, nebo vymění za zboží nové. Společnost Lindab Sales CZ, s.r.o. je dále dle svého uvážení oprávněna místo odstranění vady zboží (opravou či výměnou za zboží nové) poskytnout kupujícímu finanční plnění ve výši odpovídající rozsahu a závažnosti předmětné vady, případně poskytnout barvu k provedení lokálního či celoplošného nátěru. Finanční plnění z titulu vad zboží je u řádně reklamované vady zboží omezeno maximální výší rovnající se pořizovací ceně zboží uvedené na faktuře společnosti Lindab Sales CZ, s.r.o. vystavené kupujícímu. Rozhodnutí společnosti Lindab Sales CZ, s.r.o. o způsobu řešení reklamace je pro kupujícího závazné.

Seznam všech vad, které jsou zahrnuty do záruky Lindab Sales CZ, s.r.o.:

- nestejněměrná barevnost plochy krytiny;
- změna odstínu střešní krytiny nebo klempířských prvků více než připouští norma;
- defekt povrchové úpravy prasknutím nebo odloupením (s výjimkou střížných a řezných hran, dříve poškozených míst a projevů tzv. bílé koroze způsobené skladováním);
- lokální korozivní projevy v ploše střešní krytiny nemající souvislost se zjevnými vnějšími vlivy;
- prorezivění materiálu s následkem zatečení do konstrukce střešiny. Ztráta funkce výrobku.

Pokud se v rámci reklamace vyměňují pouze jednotlivé prvky zboží (části), platí záruka na nové zboží ode dne původního prodeje. Bude-li provedena kompletní výměna zboží, platí záruka na nové zboží ode dne dodání nového zboží.

V případě, že nebudou kupujícími splněny všechny podmínky uvedené v tomto záručním listu, ztrácí kupující nárok vyplývající ze záruční odpovědnosti společnosti Lindab Sales CZ, s.r.o. za vady zboží v celém rozsahu.

Jednotlivými časovými obdobími dle tabulky plnění záruky Lindab Sales CZ, s.r.o. se rozumí doba ode dne dodání zboží prvnímu kupujícímu do dne uplatnění reklamace dle tohoto záručního listu.

Nároky z vad zboží vzniklých v průběhu zákonné záruční doby se řídí platnými právními předpisy a nejsou úpravou podmínek záruky nijak dotčeny.

Záruka se vztahuje pouze na zboží, u kterého bylo v rámci montáže použito i originální příslušenství Lindab Sales CZ, s.r.o. (např. vruty, hřebenače, fólie a větrací prvky). V případě použití jiného příslušenství se v rámci záruky poskytuje plnění pouze do výše 50 % ceny odebraného materiálu.

## 2. Záruční podmínky

Záruka se vztahuje na vady zboží, které vznikly během záruční doby. Záruka se nevztahuje na vady zboží, které vznikly:

- běžným opotřebením nebo vnějším poškozením zboží
- na fabrických nebo na stavbě střížených hranách plechových výrobků
- použitím zboží nad rámec běžného užívání, ke kterému je zboží určeno
- použitím zboží ve vysoce korozivním či jiném prostředí se silným chemickým působením (např. ovzduší s obsahem soli, sloučenin chlóru, dusíku, síry či jiných agresivních chemických látek a plynů, v trvalém kontaktu s žiravinami, kouřem, popelem, sazemí, spalinami, zvířecími výkaly apod.), které může mít vliv na povrch materiálu
- kontaktem zboží s mědí či s materiály vyrobenými z mědi nebo potaženými mědí, s čerstvým betonem, silikátovými výrobky či se zeminou
- nevhodným použitím, přepravou, skladováním nebo jiným nevhodným nakládáním či zacházením se zbožím, a to i před jeho zakoupením kupujícími (doprava a skladování u obchodníka). Pokyny pro skladování a manipulaci s výrobky Lindab jsou uvedeny na posledním listě tohoto dokumentu.
- neodbornou montáží či údržbou nebo montáží či údržbou zboží, při které nebyly dodrženy montážní pokyny obsažené v technických návodech k použití vydaných společností Lindab Sales CZ, s.r.o., nebyly použity vhodné nástroje, originální spojovací materiál a další nezbytné výrobky určené společností Lindab Sales CZ, s.r.o.
- řádným neodstraněním kovových úlomků jiných zbytků plechů nebo nezatřením veškerých poškození povrchu a střížných hran vzniklých při montáži zboží, a to výlučně pomocí opravné barvy dodávané společností Lindab Sales CZ, s.r.o.
- nedodržením pracovní teploty při ohýbání plechového lemování zboží (teplota plechu), která nesmí být nižší než  $-10^{\circ}\text{C}$  při mechanickém ohýbání, resp.  $+5^{\circ}\text{C}$  při ručním ohýbání
- skladováním zboží na vlhkém místě, případně jinak v rozporu s pokyny společnosti Lindab Sales CZ, s.r.o. Pokyny pro skladování a manipulaci s výrobky Lindab jsou uvedeny na posledním listě tohoto dokumentu.
- nestejněměrnou oxidací na přírodním kovovém povrchu
- neodstraněním ochranné fólie ze zboží v době co nejdříve po dokončení montáže zboží
- neodborným zásahem, opravou či úpravou zboží provedenou bez vědomí společnosti Lindab Sales CZ, s.r.o. kupujícími nebo třetí osobou
- v důsledku živelné pohromy nebo jiné neodvratné události (blesk, požár, povodeň, vichřice, nadměrné množství sněhu, ozbrojený konflikt, občanské nepokoje, vandalismus, vyšší moc apod.)
- nezajištěním úplného odtoku dešťové vody ze všech plechových výrobků
- nezajištěním min. sklonu 5 mm/m délky žlabu (v případě žlabů okapového systému) a min. sklonu krytiny, jak je uveden v montážním návodu
- rozdílem tónových barev u barevného zboží, rovnoměrné změny lesku a barevného odstínu povrchové úpravy v důsledku přirozeného stárnutí materiálu, změny vzhledu zboží v důsledku usazování prachu, sazí a jiných nečistot na povrchu během užívání
- na zboží z výprodeje

## 3. Postup reklamace

Vady zboží musí kupující písemně oznámit společnosti Lindab Sales CZ, s.r.o. nebo prodejci, u kterého zboží koupil, a to bez zbytečného odkladu po zjištění vady zboží, nejpozději však do konce záruční doby, jinak právo ze záruky zaniká.

V oznámení vad zboží musí být přesně uvedeny údaje o kupujícím, o koupi zboží, řádné a úplné označení zboží, přesné označení místa, kde se zboží nachází a přesný a úplný popis vad zboží.

K oznámení vad zboží musí být doloženy doklady prokazující vady a rovněž doklady o nákupu zboží.

Kupující je povinen poskytnout společnosti Lindab Sales CZ, s.r.o. veškerou potřebnou součinnost. V případě, že nelze zajistit doklady prokazující vady zboží, si společnost Lindab Sales CZ, s.r.o. vyžádá provedení prohlídky zboží na místě. Kupující je povinen zajistit zboží ve stavu umožňujícím jeho prohlídku, vše v běžné pracovní době.

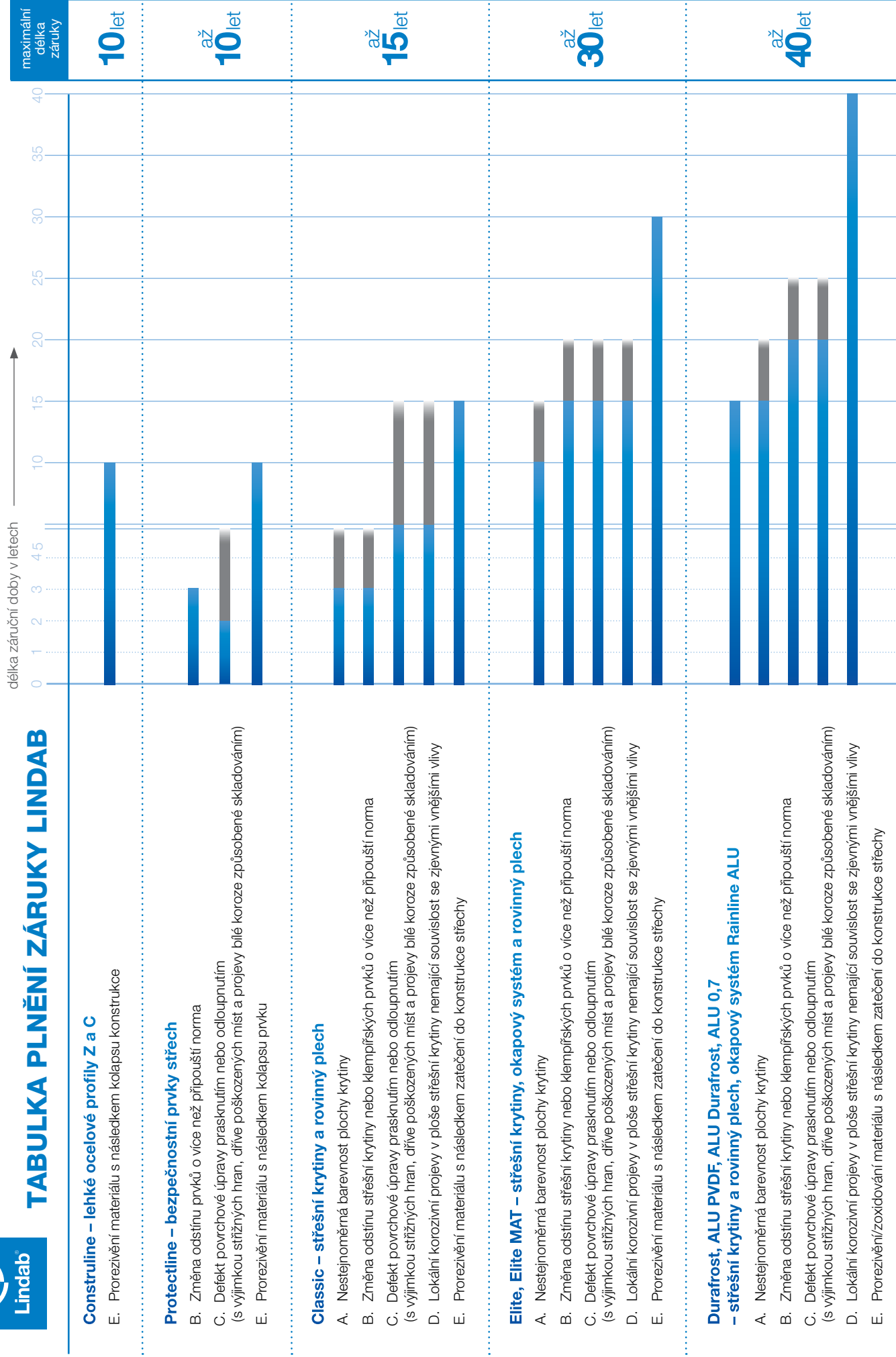
## 4. Plnění záruky

**Plnění pro vady dle bodu 1. písm. A. až E. záručního listu se pro jednotlivé povrchové úpravy stanovuje v následujících obdobích dle dále uvedené tabulky plnění záruky Lindab Sales CZ, s.r.o.**



Lindab

## TABULKA PLNĚNÍ ZÁRUKY LINDAB



### Construline – lehké ocelové profily Z a C

- E. Prorizivní materiálu s následkem kolapsu konstrukce

### Protectiline – bezpečnostní prvky střech

- B. Změna odstínu prvků o více než přípouští norma
- C. Defekt povrchové úpravy prasknutím nebo odloupenutím (s výjimkou střížných hran, dřívě poškozených míst a projevy bílé koroze způsobené skladováním)
- E. Prorizivní materiálu s následkem kolapsu prvku

### Classic – střešní krytiny a rovinný plech

- A. Nestejnoměrná barevnost plochy krytiny
- B. Změna odstínu střešní krytiny nebo klempiřských prvků o více než přípouští norma
- C. Defekt povrchové úpravy prasknutím nebo odloupenutím (s výjimkou střížných hran, dřívě poškozených míst a projevy bílé koroze způsobené skladováním)
- D. Lokální korozivní projevy v ploše střešní krytiny nemající souvislost se zjevnými vnějšími vlivy
- E. Prorizivní materiálu s následkem zatečení do konstrukce střechy

### Elite, Elite MAT – střešní krytiny, okapový systém a rovinný plech

- A. Nestejnoměrná barevnost plochy krytiny
- B. Změna odstínu střešní krytiny nebo klempiřských prvků o více než přípouští norma
- C. Defekt povrchové úpravy prasknutím nebo odloupenutím (s výjimkou střížných hran, dřívě poškozených míst a projevy bílé koroze způsobené skladováním)
- D. Lokální korozivní projevy v ploše střešní krytiny nemající souvislost se zjevnými vnějšími vlivy
- E. Prorizivní materiálu s následkem zatečení do konstrukce střechy

### Durafrost, ALU PVDF, ALU Durafrost, ALU 0,7 – střešní krytiny a rovinný plech, okapový systém Rainline ALU

- A. Nestejnoměrná barevnost plochy krytiny
- B. Změna odstínu střešní krytiny nebo klempiřských prvků o více než přípouští norma
- C. Defekt povrchové úpravy prasknutím nebo odloupenutím (s výjimkou střížných hran, dřívě poškozených míst a projevy bílé koroze způsobené skladováním)
- D. Lokální korozivní projevy v ploše střešní krytiny nemající souvislost se zjevnými vnějšími vlivy
- E. Prorizivní/zoxidování materiálu s následkem zatečení do konstrukce střechy

V případě projevení se dané vady v uvedeném období odstraní dodavatel materiálu vadu na své náklady jediním z těchto možných způsobů: výměnou materiálu včetně demontáže a montáže, nebo provedením lokálního či celoplošného nátěru.

Jestliže se v této době projeví uvedené vady, bude plněn obsahovat bezplatně dodání barvy na provedení opravy nebo finanční kompenzaci ve výši 50 % prodejní ceny vadného komponentu uvedené na faktuře vystavené spol. Lindab Sales CZ s.r.o.

# Komplexní řešení projektů obytných, komerčních a průmyslových staveb

- rychlá realizace
- lehké konstrukce
- systém suché výstavby
- variabilita
- nízkoenergetické a pasivní stavby
- 50 let tradice, vlastní vývoj
- know-how
- technický servis



## LINDAB Stavby



Více informací naleznete na webu:

[www.lindabstavby.cz](http://www.lindabstavby.cz)



## Obchodní zástupci společnosti Lindab

- 1 Praha, střední a severní Čechy, tel.: +420 602 313 545
- 2 Východní Čechy, tel.: +420 602 241 202
- 3 Střední a severní Morava, tel.: +420 602 544 616
- 4 Vysočina a jižní Morava, tel.: +420 724 291 318
- 5 Jižní a západní Čechy, tel.: +420 606 636 660



Technický a produktový manažer  
pro průmyslový sektor CZ, tel.: +420 724 510 185

### Lindab Sales CZ s.r.o.

Sídlo společnosti: Logistická 102, 273 51 Pavlov  
Výrobní závod Hustopeče: Javorová 1A/788, 693 01 Hustopeče

e-mail: [info@lindab.cz](mailto:info@lindab.cz)  
[www.lindabstrechy.cz](http://www.lindabstrechy.cz) | [www.lindabstavby.cz](http://www.lindabstavby.cz)



Všechna práva, změny a tiskové chyby vyhrazeny. Zobrazení barev v tisku a na monitoru je pouze orientační, závisí na vlastnostech a nastavení vašeho monitoru a nemusí odpovídat realitě. Pro určení a potvrzení přesného odstínu zvolené barvy, je nutné vyžádat fyzický vzorek příslušného materiálu, případně využít vzorníku barev RAL (nejbližší RAL). Originální vzorníky Lindab jsou k nahlédnutí na prodejních místech Lindab nebo u obchodních zástupců.