



lindab | usnadňujeme výstavbu



Lindab Rainline

legenda mezi okapy





Okapy ke každé střeše



... k plechové



... k zelené



... ke skládané

- Moderní design a dokonalé sladění střechy
- 9 atraktivních barevných odstínů
- 3 odstíny v sametově matném provedení
- Kvalitní švédský ocelový plech
- Stavebnicový systém – snadná montáž
- Komplettnost systémů
- Množství důmyslných prvků
- Unikátní přesnost robotické výroby
- Technologie výroby z předlakované oceli
- Vysoce kvalitní povrchová úprava Elite
- Výjimečná ochrana proti korozi
- Barevná stabilita
- Dlouho trvající atraktivní vzhled
- Bezúdržbovost
- Záruka 30 let!

NOVINKA

Sametově matné okapy Lindab Rainline Mat

Ideální sladění s Vaší střechou



hnědá

břidlicově šedá

černá

Dokonale sladěná střecha s okapy atraktivních barevných odstínů

Lindab je největším výrobcem odvodňovacích systémů ve Skandinávii. V České republice působí od roku 1993. Odvodňovací systém Lindab byl jedním z prvních produktů svého druhu na českém trhu a velmi brzy si získal oblibu a pevnou pozici mezi zákazníky a stal se jedním z nejprodávanějších systémů odvodnění na našem trhu. Dlouholetá zkušenost a úzká spolupráce se špičkovými odborníky i konečnými uživateli umožňuje nalézat stále nová, chytřejší a dokonalejší řešení. Okapový systém Lindab Rainline je nejkompletnější vyzkoušený program pro odvodňování střech. Pro Lindab Rainline je charakteristická vysoká kvalita materiálu a snadná montáž. Systém Lindab Rainline se skládá z množství prv-

ků, které jsou potřebné pro dokonalé odvodnění střechy a je osvědčený a vyzkoušený na střechách v různém prostředí, v oblastech s velkým množstvím sněhu a silnými mrazy a stejně tak i v zemích, kde je velmi teplo a hodně dnů slunečního svitu. Ocelový, žárově pozinkovaný plech s ochrannou barevnou vrstvou po obou stranách zaručuje vysokou odolnost proti povětrnostním vlivům, velmi dobrou ochranu proti korozi a přirozeně trvanlivou a přitažlivou povrchovou úpravu. Hledáte-li okapový systém, který téměř nepotřebuje údržbu a má velmi dlouhou životnost, máme pro Vás řešení – Lindab Rainline.



tmavě červená stříbrná metalíza tmavě šedá hnědá černá



břidlicově šedá šedá metalíza cihlově červená antická bílá



dostupné barvy Lindab Rainline Mat



Značka pro systém s nekompromisními vlastnostmi

Povrchová úprava Elite a Elite MAT

Pokud hledáte materiál s nekompromisními vlastnostmi a životností, je systém s povrchovou úpravou **Elite** ta nejlepší volba! Díky unikátnímu složení dosahuje vynikajících výsledků ve všech důležitých parametrech a zajistí dokonalý vzhled a ochranu po dlouhá desetiletí. Povrchová úprava **Elite** má jemně strukturovaný povrch a vyniká v odolnosti proti mechanickému poškození, ochraně oceli proti korozi i UV stabilitě a lépe odolává prostředí se znečištěným ovzduším. Provedení **Mat** navíc poskytuje sametově matný povrch k ideálnímu sládnění se střechemi v povrchové úpravě Premium Mat. Použití tohoto materiálu je široké od okapového systému přes taškové krytiny, trapézové plechy až po plech, který je určen pro složitější strojové nebo mechanické zpracování.

Vlastnosti povrchové úpravy ELITE

- vynikající ochrana proti UV záření a znečištěnému ovzduší
- poskytuje nejlepší ochranu proti korozi
- největší barevná stabilita
- nejlépe odolává mechanickému poškození
- nejdelší předpokládaná životnost
- atraktivní odstíny

Unikátní přesnost výroby

Lindab Rainline je výjimečný přesností všech prvků systému, díky které se snadno a rychleji montuje. Sestavené prvky na sobě dokonale drží a celý systém je pevný a 100% funkční.

Automatizovaná výroba ve Švédsku. Technologie výroby z oboustranně předlakované oceli

Lindab Rainline je vyráběn plně automatizovanou technologií za použití nejmodernějších výrobních linek. Povrchová úprava Elite je na nanášena ještě před tvarováním prvků, proto je rovnoměrná a chrání ocelový plech i na méně dostupných a namáhaných místech.





Snadná montáž

Okapový systém Lindab Rainline je promyšlený do posledního detailu. Většinu prvků lze osadit bez speciálního nářadí a díky upínacím patentům velmi rychle. Z tohoto důvodu je Lindab Rainline označován jako stavebnicový systém.

Chytře vymyšlené detaily jednotlivých prvků usnadňují a urychlují instalaci, ale také zajišťují 100% funkčnost celého systému. U prvků kde je potřeba zajistit těsnost spoje, je použito těsnění z materiálu EPDM. Jedná se o materiál, který je vysoce odolný vůči povětrnostním podmínkám a UV záření. Díky kombinaci důmyslného patentu a kvalitního těsnění, je dosaženo funkčního spoje, bez nutnosti použití lepidel, tmelů a nýtů. Toho se využívá především u prvků jako je žlabová spojka a žlabové čelo.

Přesnost prvků zkracuje dobu montáže

Prvky systému Rainline jsou naprosto přesné a díky tomu se při montáži na sebe snadno nasazují a velmi pevně drží. Spojy díky tomu není třeba lepit, letovat a nýtovat. Montáž je proto snadná, rychlá a sestavený systém odvodnění je 100% funkční, pevný a kompaktní.

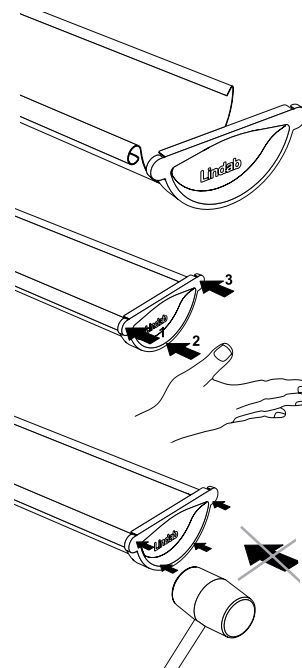
Montáž svépomocí

I přesto, že je okapový systém Lindab Rainline velmi snadno sestavitelný doporučujeme montáž přenechat odborníkovi. Některé montážní postupy vyžadují odborné znalosti a zkušenosti.

Pokud se rozhodnete namontovat si okapový systém svépomocí, doporučujeme pečlivě nastudovat zásadní kroky montáže, což je především správné spádování podokapního žlabu a s tím související přesné ohýbání žlabových háků a jejich instalace.

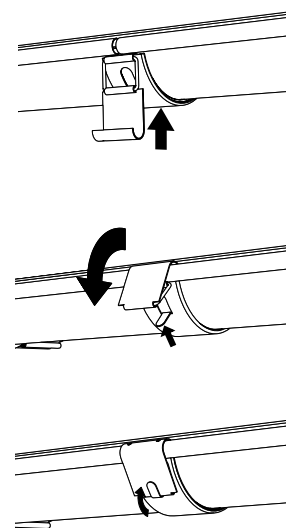
Žlabové čelo RG

Snadnou a rychlou montáž čela RG umožňuje jeho tvar a čtyřnásobná lamela z EPDM materiálu. Čelo se aplikuje pouhým naražením na konec žlabu pomocí gumové paličky, bez nutnosti tmelení a používání nýtů. Čelo je univerzální, tzn. je použitelné pro levou i pravou stranu a nepotřebné ouško čela snadno odložíte díky částečné perforaci. Čelo Lindab RG lze opakovaně demontovat a opět osadit bez ztráty pevnosti spoje. Díky celkové koncepci zabere osazení tohoto čela pouze několik vteřin.



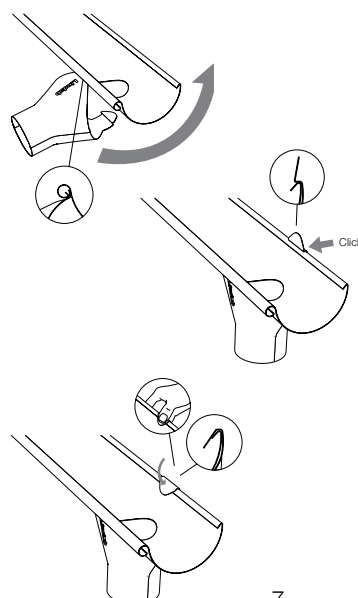
Žlabová spojka RSK

Žlabová spojka je prvek, sloužící pro spojení dvou podokapních žlabů. Pro zajištění pevného a těsného spoje je zde použito bajonetového uzávěru a odolného těsnění z EPDM materiálu. Díky této spojce nevyžaduje spojení podokapních žlabů tmelení ani nýtování. Spojku lze osadit bez náradí. Osazení zabere pouze několik vteřin.



Žlabový kotlík OMV

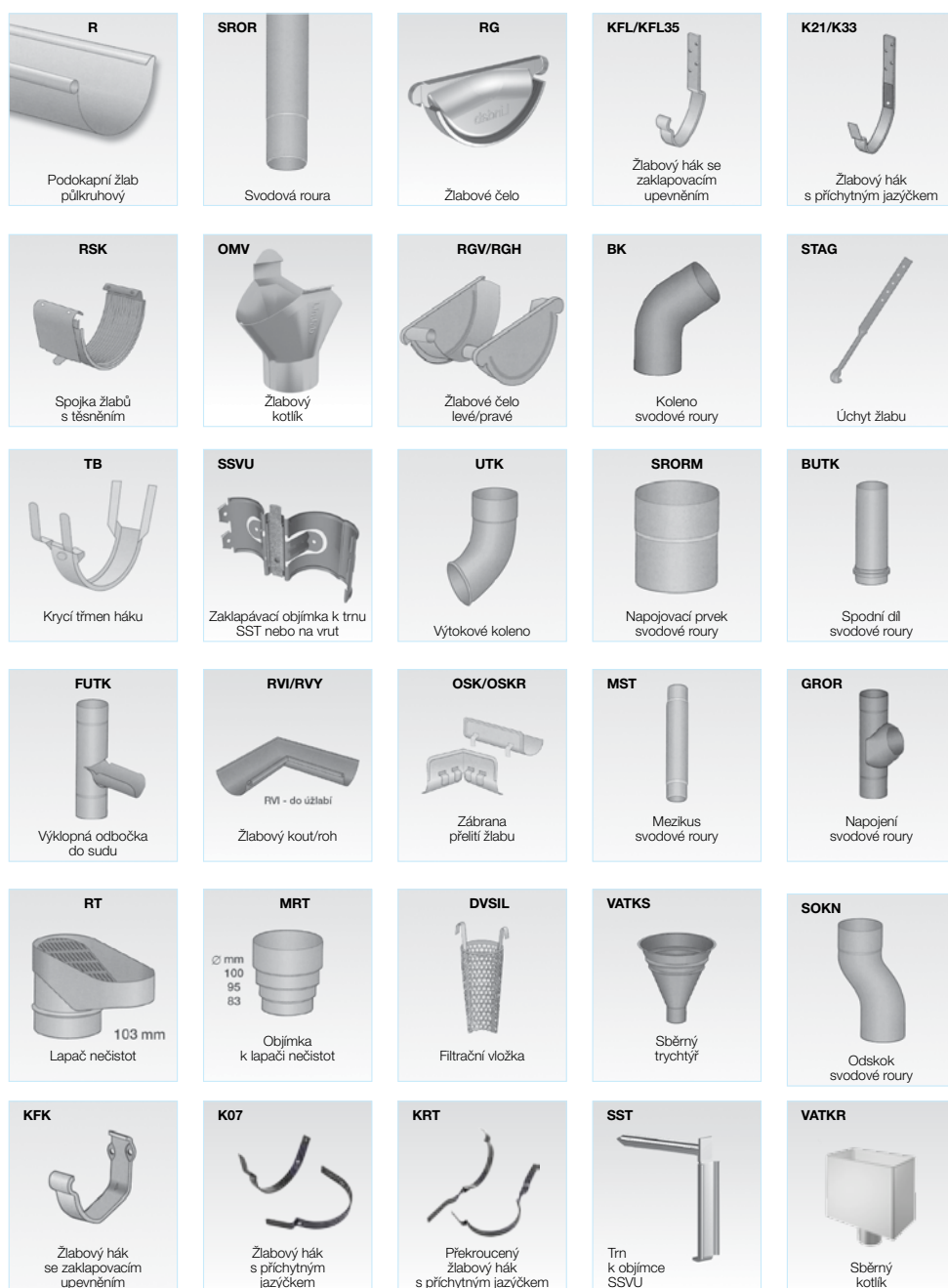
Tento inovovaný žlabový kotlík se liší od běžných kotlíků upínacím click systémem v zadní části. Tento systém umožňuje osadit kotlík během několika vteřin. Upínací systém sám zafixuje kotlík do správné polohy a zároveň zajistí potřebnou pevnost spoje.



Lindab Rainline kompletní, přesný a elegantní

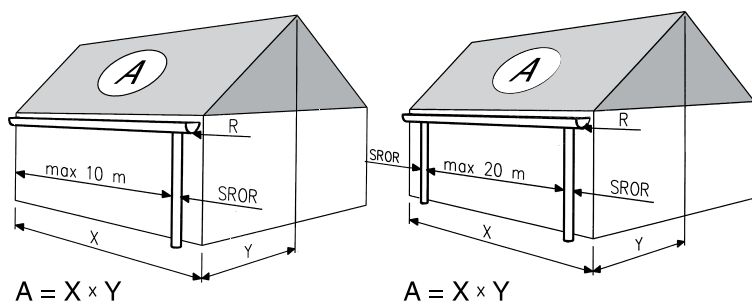
Okapový systém Lindab Rainline si můžete zvolit ze tří velikostí a 9 barevných odstínů včetně 3 metalických.

Prvky systému odvodnění



Zvolte vhodný rozměr okapového systému

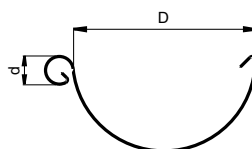
Rozměr podokapního žlabu a svodových rour je dán průměrnou plochou střechy. Dle obsahu plochy v tabulce, snadno zvolíte potřebný rozměr podokapních žlabů a svodových rour. Podokapní žlaby se montují ve spádu minimálně 5 mm/m. Délka podokapního žlabu by neměla přesáhnout 12 m na jeden střešní svod.



Rozměry		1 SROR	2 SROR
Žlab	Svod	A m ²	A m ²
125	87	50-100	100-200
150	100	100-160	200-320
190	120	160-240	320-480

R Podokapní žlab půlkruhový

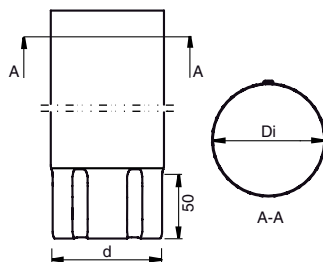
Velikost	D mm	d mm	Plocha* mm ²	Plocha** mm ²
125	123	17	5900	5500
150	155	17	9400	8900
190	192	22	17300	16200



* Plocha průřezu ** Plocha průřezu s max. výškou hladiny 6 mm pod přední hranou žlabu (125, 150), 11 mm (190)

SRÖR Svodová roura

Velikost Di/d	Plocha* mm ²
87	5900
100	7800
120	11300



* Plocha průřezu
SS-EN 612 Class A-X

NOVINKA

Lindab Rainline

9 barevných odstínů pro snadnou volbu

Jejich sladění s barevným pojetím domu je jednoduché. Mohou nenápadně doplňovat celkovou barevnou kompozici domu, nebo se stát výrazným a odvážným prvkem dotvářejícím originální podobu celé stavby.



barvy Rainline Mat



barvy Rainline

035 břidlicově šedá	Kód barvy: BRSE NCS: S 7005-B20G RAL: 7016 struktura: jemně strukturovaná
045 stříbrná metaliza	Kód barvy: SMET NCS: ... RAL: 9006 struktura: jemně strukturovaná
078 antická bílá	Kód barvy: ANTI NCS: S 1502-Y RAL: 9002 struktura: jemně strukturovaná
044 šedá metaliza	Kód barvy: SEME NCS: S 600-N RAL: 7037 struktura: jemně strukturovaná
758 tmavě červená	Kód barvy: TMCE NCS: S 5040-Y80R RAL: 3009 struktura: jemně strukturovaná
087 tmavě šedá	Kód barvy: TMSE NCS: S 7005-B20G RAL: 7011 struktura: jemně strukturovaná
015 černá	Kód barvy: CERN NCS: S 9000-N RAL: 9005 struktura: jemně strukturovaná
742 cihlově červená	Kód barvy: CIKE NCS: S 4046-Y80R RAL: 8004 struktura: jemně strukturovaná
434 hnědá	Kód barvy: HNEB NCS: S 8005-Y80R RAL: 8017 struktura: jemně strukturovaná

Upozornění:
Barevné podání tisku nemusí přesně odpovídat skutečnosti.
Při výběru barevného odstínu doporučujeme použít skutečných vzorků plechů, které jsou k dispozici u prodejců.

V odstínu Břidlicově šedá – BRSE 035 není dostupný hranatý okapový sortiment Lindab.

Lindab – usnadňujeme výstavbu



Okapový systém Rainline je jen jedním z široké řady výrobků a systémů pro stavebnictví, které Lindab vyrábí a dodává na trhy v celé Evropě. Je velmi oblíbený pro svou přesnost, funkčnost a snadnou montáž. To jsou vlastnosti charakteristické pro všechny výrobky Lindab, ať už

se jedná o systémy zastřešení Topline, Seamline a Coverline, opláštění budov, bezpečnostní prvky pro střechy Safety, systémy lehkých konstrukcí Construline, nebo kompletní konstrukční systémy pro výstavbu obytných i průmyslových objektů Lindab stavby.

Politika jakosti a ochrany životního prostředí

Lindab vyvíjí, vyrábí a neustále uvádí na trh nové produkty a systémy z tenkostěnných plechů pro stavebnictví, s co nejmenším vlivem na životní prostředí pro dlouhodobě udržitelný vývoj. To znamená, že:

- Stále zvyšujeme znalosti a vědomí, týkající se otázek životního prostředí u všech našich zaměstnanců a zaměřujeme se na naše hlediska životního prostředí.
- Soustavným zlepšováním a preventivní činností na všech pracovištích usilujeme o zlepšení využití našich zdrojů a zároveň minimalizujeme vliv na životní

prostředí v první řadě u dopravy a používaného materiálu.

- Aktivně sledujeme zákony, ustanovení a plníme požadavky úřadů a informujeme, ovlivňujeme a klademe požadavky na dodavatele, zaměstnance, zákazníky a další.
- Podporujeme a zúčastňujeme se výzkumu a vývoje v oblasti životního prostředí a aktivně se podílíme v těch oblastech, které se ztotožňují s naším pohledem na životní prostředí.«



Lindab Profil je jedním z mnoha podniků koncernu Lindab, které mají certifikát na systém řízení životního prostředí podle ISO 14 001.





Divize Lindab Stavební komponenty je jednou z obchodních oblastí Lindab Group, která vyvíjí, vyrábí a uplatňuje na trzích účinná, ekonomická a estetická systémová řešení z ocelového plechu pro stavební průmysl.

Nabízíme široký sortiment od jednotlivých stavebních prvků až po kompletní stavební systémy pro všechny druhy budov, včetně obchodních a průmyslových staveb.

Ústředí společnosti Lindab se nachází ve Förslov na jihu Švédska. Lindab Profil je v současné době zastoupen ve více než 25 zemích po celé Evropě.

01-2023

Obchodní zástupci společnosti Lindab

- 1 **Praha, střední a severní Čechy**, tel.: +420 602 313 545
- 2 **Východní Čechy**, tel.: +420 602 241 202
- 3 **Střední a severní Morava**, tel.: +420 602 544 616
- 4 **Vysočina a jižní Morava**, tel.: +420 724 291 318
- 5 **Jižní a západní Čechy**, tel.: +420 606 636 660



Manažer prodeje pro průmyslový sektor CZ, tel.: +420 602 544 616

Technický a produktový manažer pro průmyslový sektor CZ, tel.: +420 724 510 185

Lindab Sales CZ s.r.o.

Sídlo společnosti: Logistická 102, 273 51 Pavlov

Výrobní závod Hustopeče: Javorová 1A/788, 693 01 Hustopeče

e-mail: info@lindab.cz

www.lindabstrechy.cz | www.lindabokapy.cz | www.lindabstavby.cz

Zobrazení barev v tisku a na monitoru je pouze orientační, závisí na vlastnostech a nastavení vašeho monitoru a nemusí odpovídat realitě. Pro určení a potvrzení přesného odstínu zvolené barvy, je nutné vyžádat fyzický vzorek příslušného materiálu, případně využít vzorníku barev RAL (nejbližší RAL). Originální vzorníky Lindab jsou k nahlédnutí na prodejních místech Lindab nebo u obchodních zástupců.

